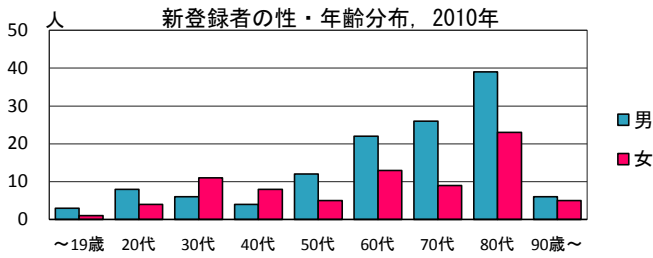
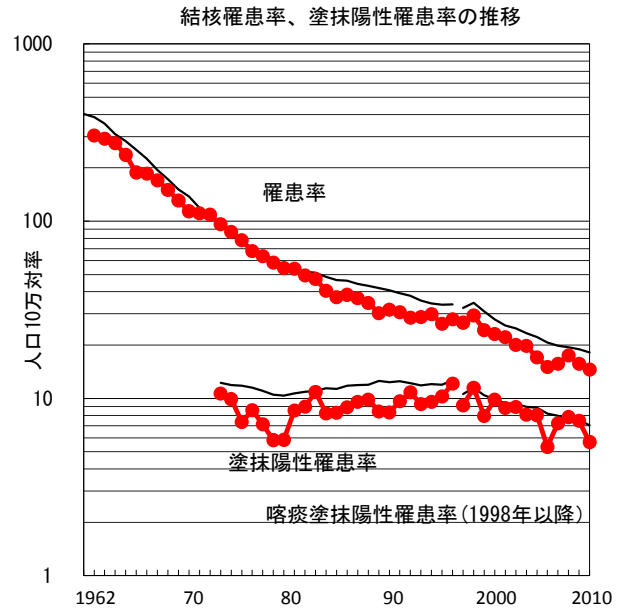
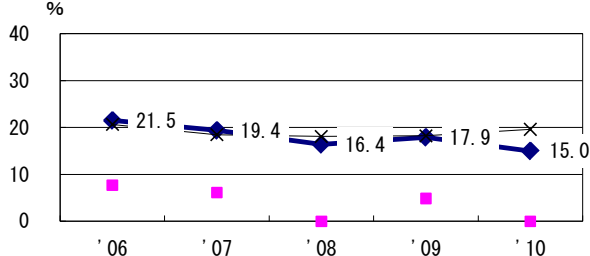


人口	1,410,272	人	(全国)
新登録中外国人	8	名	3.9% (4.1%)
新登録中ホームレス経験あり	0	名	0.0% (1.4%)
新登録30-59歳男中無職かつ生保	1	名	4.5% (10.8%)

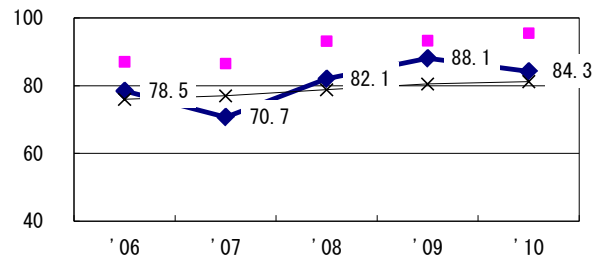
	'06	'07	'08	'09	'10
新登録数	209	219	245	220	205
人口10万対率	15.0	15.7	17.5	15.7	14.5
新登録肺結核喀痰塗抹陽性数	74	101	110	105	80
人口10万対率	5.3	7.2	7.8	7.5	5.7



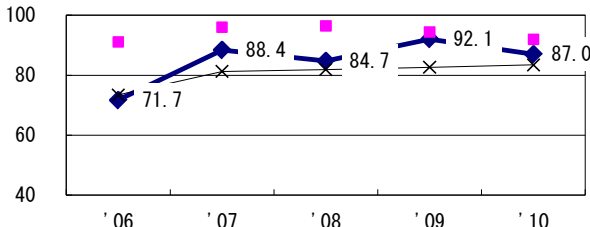
新登録有症状肺結核中発見の遅れ3か月以上割合



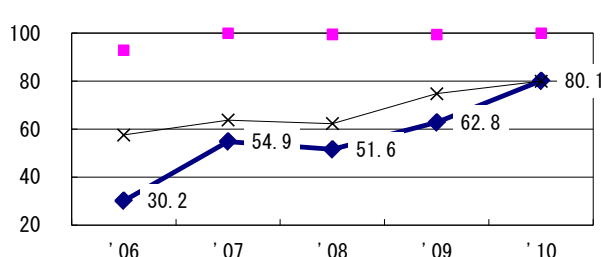
新登録80歳未満全結核中PZAを加えた4剤処方割合 (化療無し・不明除く\*)



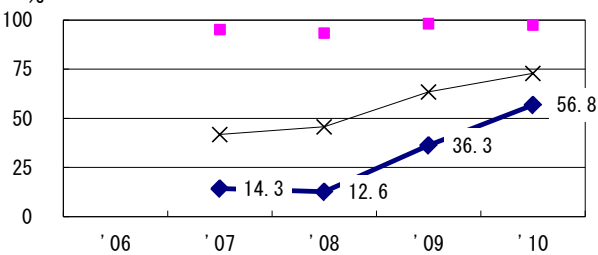
新登録肺結核中菌陽性割合



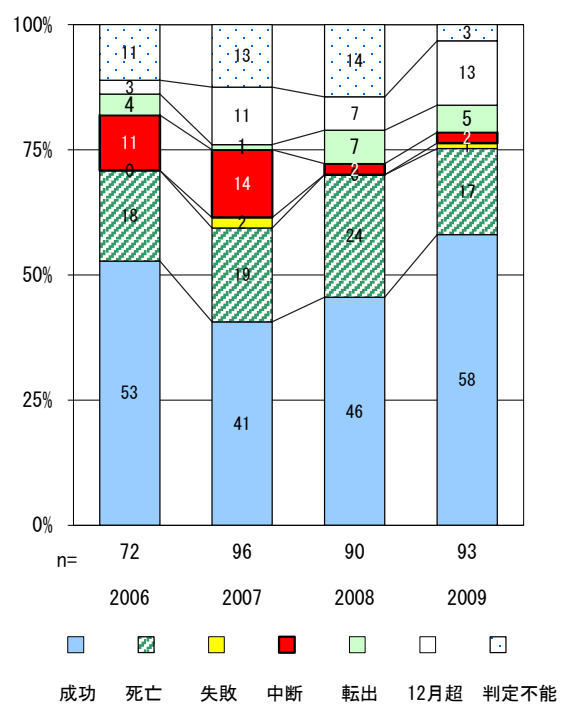
新登録肺結核中培養検査結果把握(陽性/陰性)割合



新登録肺結核培養陽性中薬剤感受性結果入力割合



前年登録喀痰塗抹陽性初回治療者の治療成績



	'06	'07	'08	'09	'10	登録年	'07	'08	'09	全国
† 発見の遅れ情報不明(%)	1.3	12.5	55.5	45.1	8.3	前年登録者全結核治療期間中央値(日)	230	227	226	(270)
‡ 化療無し・不明(%)	6.5	16.9	4.9	1.4	3.8	前年登録者肺結核退院者入院期間中央値(日)	45	44	52	(68)