

結核管理図

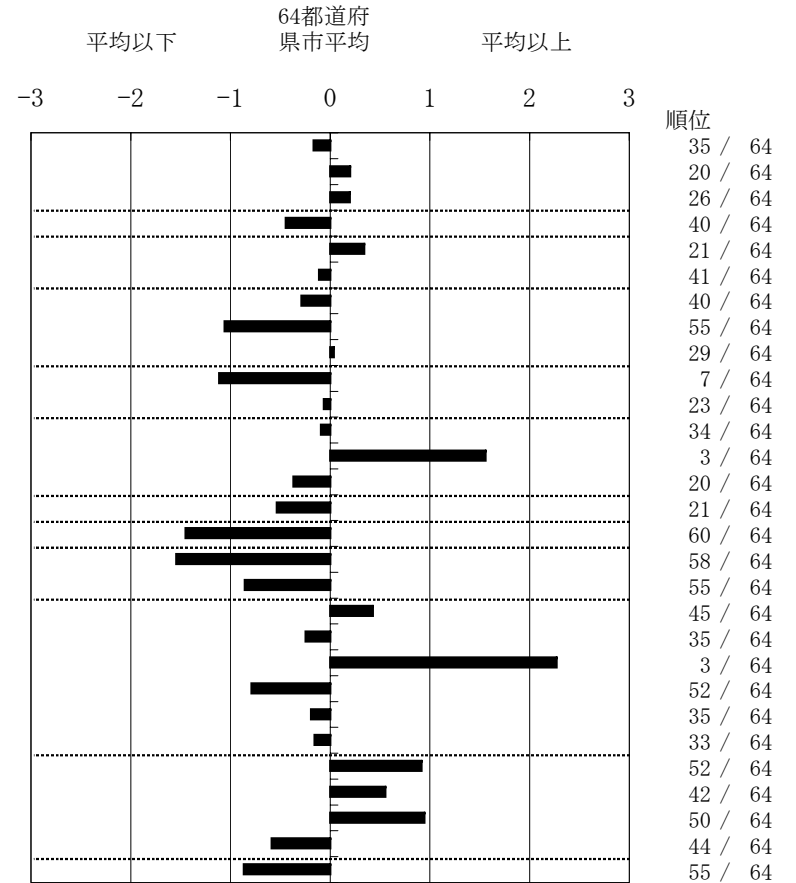
平成20年

25

滋賀県

	単位	指標値	64都道府	基準化	順位	
			県市平均	偏差		
人口						
新登録者数						
罹患率(10万対)						
年末活動性結核者数						
有病率(10万対)						
年末総登録数						
<hr/>						
蔓延状況	1 全結核罹患率	10万対	17.47	18.49	-0.16	35 / 64
	2 喀痰塗抹陽性肺結核罹患率	10万対	7.85	7.31	0.20	20 / 64
	3 結核死亡率	10万対	1.82	1.69	0.20	26 / 64
潜在性結核感染症	4 潜在性結核感染症治療対象者届出率	10万対	2.50	3.47	-0.44	40 / 64
患者背景	5 新登録中外国籍割合	%	4.49	3.63	0.34	21 / 64
	6 新登録中65歳以上割合	%	60.82	61.92	-0.11	41 / 64
患者発見 発見の遅れ	7 発病～初診2か月以上割合	%	15.00	16.76	-0.29	40 / 64
	8 初診～診断1か月以上割合	%	13.08	20.36	-1.06	55 / 64
	9 発病～診断3か月以上割合	%	16.39	16.17	0.04	29 / 64
接触者健診	10 新肺結核中接触者健診発見割合	%	5.79	3.56	1.11	7 / 64
	11 新登録患者1名あたり接触者健診実施数 延人数		2.84	2.76	0.06	23 / 64
診断	12 新登録中肺外結核割合	%	22.45	22.89	-0.09	34 / 64
	13 新肺結核中再治療割合	%	13.16	8.18	1.56	3 / 64
	14 新肺結核中菌陽性割合	%	84.74	82.88	0.37	20 / 64
治療	15 新全結核80歳未満中Z含む4剤処方割合	%	78.05	73.38	0.53	21 / 64
入院期間	16 前年登録肺結核退院者入院期間中央値	日	45.00	66.31	-1.45	60 / 64
治療期間	17 前年全結核治療完遂継続者治療期間中央値	日	230.00	268.62	-1.54	58 / 64
	18 年末活動性全結核中2年以上治療割合	%	1.15	2.65	-0.86	55 / 64
治療成績	19 肺喀塗陽性初回コホート治療成功割合	%	40.63	44.84	-0.43	45 / 64
	20 肺喀塗陽性初回コホート死亡割合	%	18.75	19.95	-0.25	35 / 64
	21 肺喀塗陽性初回コホート失敗脱落割合	%	15.63	6.44	2.27	3 / 64
	22 肺喀塗陽性初回コホート転出割合	%	1.04	2.74	-0.79	52 / 64
	23 肺喀塗陽性初回コホート12か月超治療割合	%	11.46	12.40	-0.19	35 / 64
	24 肺喀塗陽性初回コホート判定不能割合	%	12.50	13.63	-0.16	33 / 64
情報管理	25 新肺有症状中発見遅れ期間把握割合	%	44.53	64.86	-0.92	52 / 64
	26 新肺結核中培養等検査結果把握割合	%	51.58	62.48	-0.55	42 / 64
	27 新肺培養陽性中薬剤感受性結果把握割合	%	12.64	35.99	-0.95	50 / 64
	28 年末総登録中病状不明割合	%	9.19	15.98	-0.59	44 / 64
その他	29 年末活動性全結核中生活保護割合	%	1.72	5.81	-0.87	55 / 64

指定都市別掲64都道府県市版



- 3. 結核死亡率は人口動態による。
- 11. この指標値は前年の成績であり、接触者検診実施数は地域保健・老人保健事業報告の定期外患者家族検診実施数より抜粋した。
- 16. 前年の新登録肺結核患者で登録時入院患者が対象である。
- 17. 前年の新登録患者で登録時入院または外来の患者が対象である。
- 19～24. 前年の新登録肺結核患者で登録時入院患者が対象である。

グラフと偏差の符号が逆： 順位は指標値  
指標値番号：10, 11, 14, 15, 19, 25, 26, 27 による降順位