

結核管理図

平成21年

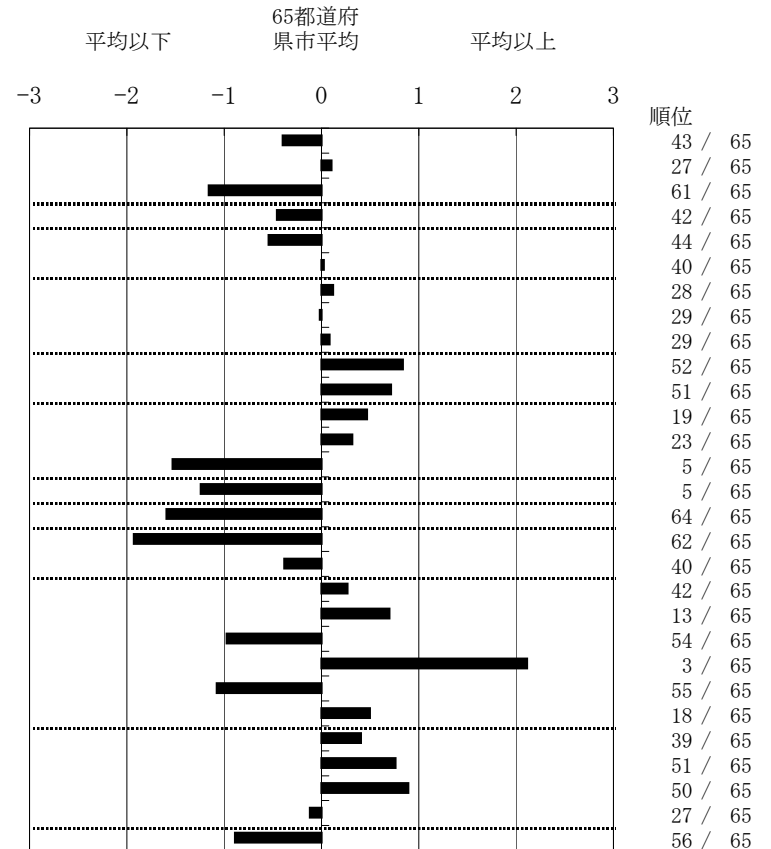
25

滋賀県

		単位	指標値	65都道府 県市平均	基準化 偏差
人口	1,405,077				
新登録者数	220				
罹患率(10万対)	15.7				
年末活動性結核者数	163				
有病率(10万対)	11.6				
年末総登録数	471				
<hr/>					
蔓延状況	1 全結核罹患率	10万対	15.66	18.00	-0.40
	2 喀痰塗抹陽性肺結核罹患率	10万対	7.47	7.19	0.10
	3 結核死亡率	10万対	1.02	1.67	-1.16
潜在性結核感染症	4 潜在性結核感染症治療対象者届出率	10万対	2.28	2.88	-0.46
患者背景	5 新登録中外国籍割合	%	2.27	3.69	-0.54
	6 新登録中65歳以上割合	%	64.09	63.87	0.02
患者発見 発見の遅れ	7 発病～初診2か月以上割合	%	17.91	17.15	0.12
	8 初診～診断1か月以上割合	%	21.37	21.47	-0.02
	9 発病～診断3か月以上割合	%	17.91	17.36	0.08
接触者健診	10 新肺結核中接触者健診発見割合	%	1.83	3.13	-0.84
	11 新登録患者1名あたり接触者健診実施数	延人数	4.47	7.81	-0.71
診断	12 新登録中肺外結核割合	%	25.45	23.32	0.47
	13 新肺結核中再治療割合	%	9.15	8.02	0.32
	14 新肺結核中菌陽性割合	%	92.07	83.84	1.53
治療	15 新全結核80歳未満中Z含む4剤処方割合	%	86.90	76.31	1.24
入院期間	16 前年登録肺結核退院者入院期間中央値	日	44.00	69.35	-1.59
治療期間	17 前年全結核治療完遂継続者治療期間中央値	日	227.00	266.08	-1.93
	18 年末活動性全結核中2年以上治療割合	%	1.84	2.51	-0.38
治療成績	19 肺喀塗陽性初回コホート治療成功割合	%	45.56	47.96	-0.27
	20 肺喀塗陽性初回コホート死亡割合	%	24.44	20.71	0.70
	21 肺喀塗陽性初回コホート失敗脱落割合	%	2.22	5.29	-0.97
	22 肺喀塗陽性初回コホート転出割合	%	6.67	2.44	2.11
	23 肺喀塗陽性初回コホート12か月超治療割合	%	6.67	12.10	-1.07
	24 肺喀塗陽性初回コホート判定不能割合	%	14.44	11.50	0.50
情報管理	25 新肺有症状中発見遅れ期間把握割合	%	54.92	63.99	-0.40
	26 新肺結核中培養等検査結果把握割合	%	62.80	75.44	-0.76
	27 新肺培養陽性中薬剤感受性結果把握割合	%	36.26	56.09	-0.89
	28 年末総登録中病状不明割合	%	13.59	14.97	-0.12
その他	29 年末活動性全結核中生活保護割合	%	1.84	6.33	-0.89

- 3. 結核死亡率は人口動態による。
- 11. この指標値は前年の成績であり、接触者健診実施数は地域保健・健康増進事業報告の定期外健診実施総数より抜粋した。
- 16. 前年の新登録肺結核患者で登録時入院患者が対象である。
- 17. 前年の新登録患者で登録時入院または外来の患者が対象である。
- 19～24. 前年の新登録肺結核初回治療患者が対象である。

指定都市別掲65都道府県市版



グラフと偏差の符号が逆：
指標値番号：10, 11, 14, 15, 19, 25, 26, 27

順位は指標値
による降順位