

結核管理図

平成22年

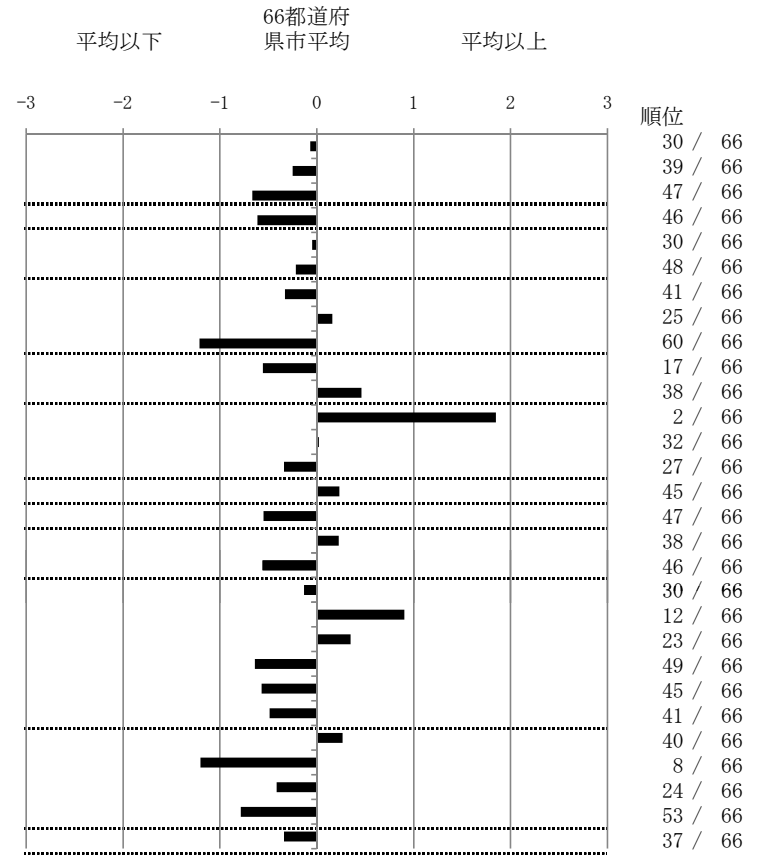
26

京都府

		単位	指標値	66都道府 県市平均	基準化 偏差
人口	1,162,231				
新登録者数	197				
罹患率(10万対)	17.0				
年末活動性結核者数	148				
有病率(10万対)	12.7				
年末総登録数	471				
<hr/>					
蔓延状況	1 全結核罹患率	10万対	16.95	17.34	-0.07
	2 喀痰塗抹陽性肺結核罹患率	10万対	6.11	6.73	-0.25
	3 結核死亡率	10万対	1.25	1.63	-0.67
潜在性結核感染症	4 潜在性結核感染症治療対象者届出率	10万対	2.41	3.42	-0.61
患者背景	5 新登録中外国籍割合	%	3.55	3.66	-0.05
	6 新登録中65歳以上割合	%	61.93	64.05	-0.22
患者発見 発見の遅れ	7 発病～初診2か月以上割合	%	13.56	15.85	-0.33
	8 初診～診断1か月以上割合	%	23.86	22.75	0.16
	9 発病～診断3か月以上割合	%	8.47	17.34	-1.21
接触者健診	10 新肺結核中接触者健診発見割合	%	4.44	3.39	0.56
	11 新登録患者1名あたり接触者健診実施数	延人数	5.07	6.81	-0.46
診断	12 新登録中肺外結核割合	%	31.47	22.63	1.85
	13 新肺結核中再治療割合	%	8.15	8.09	0.02
	14 新肺結核中菌陽性割合	%	85.93	84.32	0.34
治療	15 新全結核80歳未満中Z含む4剤処方割合	%	75.38	77.06	-0.23
入院期間	16 前年登録肺結核退院者入院期間中央値	日	59.00	68.64	-0.55
治療期間	17 前年全結核治療完遂継続者治療期間中央値	日	269.00	263.08	0.22
	18 年末活動性全結核中2年以上治療割合	%	1.35	2.10	-0.56
治療成績	19 肺喀塗陽性初回コホート治療成功割合	%	52.38	51.33	0.13
	20 肺喀塗陽性初回コホート死亡割合	%	25.00	20.52	0.90
	21 肺喀塗陽性初回コホート失敗脱落割合	%	5.95	4.88	0.35
	22 肺喀塗陽性初回コホート転出割合	%	1.19	2.58	-0.64
	23 肺喀塗陽性初回コホート12か月超治療割合	%	8.33	11.01	-0.57
	24 肺喀塗陽性初回コホート判定不能割合	%	7.14	9.68	-0.49
情報管理	25 新肺有症状中発見遅れ期間把握割合	%	60.20	66.09	-0.27
	26 新肺結核中培養等検査結果把握割合	%	97.04	78.75	1.20
	27 新肺培養陽性中薬剤感受性結果把握割合	%	73.20	65.50	0.42
	28 年末総登録中病状不明割合	%	5.31	13.08	-0.78
その他	29 年末活動性全結核中生活保護割合	%	4.73	6.47	-0.34

- 3. 結核死亡率は人口動態による。
- 11. この指標値は前年の成績であり、接触者健診実施数は地域保健・健康増進事業報告の定期外健診実施総数より抜粋した。
- 16. 前年の新登録肺結核患者で登録時入院患者が対象である。
- 17. 前年の新登録患者で登録時入院または外来の患者が対象である。
- 19～24. 前年の新登録喀痰塗抹陽性肺結核初回治療患者が対象である。

指定都市別掲66都道府県市版



グラフと偏差の符号が逆： 順位は指標値
指標値番号：10, 11, 14, 15, 19, 25, 26, 27 による降順位