

結核管理図

平成23年

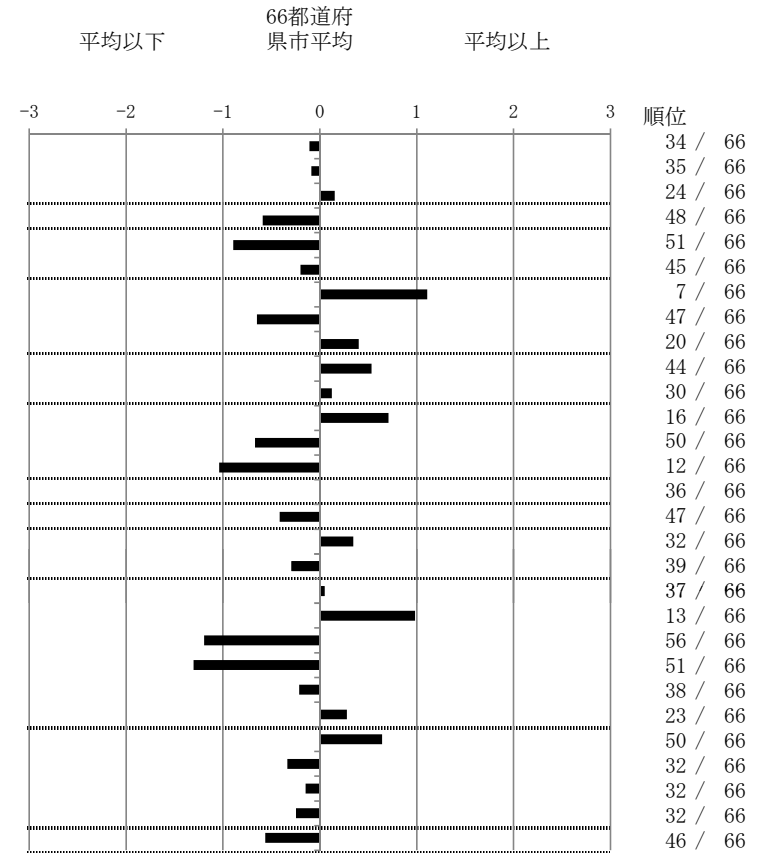
26

京都府

		単位	指標値	66都道府 県市平均	基準化 偏差
人口	1,158,255				
新登録者数	190				
罹患率(10万対)	16.4				
年末活動性結核者数	146				
有病率(10万対)	12.6				
年末総登録数	462				
蔓延状況	1 全結核罹患率	10万対	16.40	16.97	-0.11
	2 喀痰塗抹陽性肺結核罹患率	10万対	6.22	6.41	-0.09
	3 結核死亡率	10万対	1.79	1.70	0.16
潜在性結核感染症	4 潜在性結核感染症治療対象者届出率	10万対	5.35	7.81	-0.59
患者背景	5 新登録中外国籍割合	%	1.58	3.72	-0.89
	6 新登録中65歳以上割合	%	63.16	64.97	-0.20
患者発見 発見の遅れ	7 発病～初診2か月以上割合	%	25.45	17.79	1.11
	8 初診～診断1か月以上割合	%	19.23	23.47	-0.65
	9 発病～診断3か月以上割合	%	21.43	18.27	0.40
接触者健診	10 新肺結核中接触者健診発見割合	%	2.90	4.54	-0.53
	11 新登録患者1名あたり接触者健診実施数	延人数	5.94	6.36	-0.12
診断	12 新登録中肺外結核割合	%	27.37	23.74	0.71
	13 新肺結核中再治療割合	%	5.80	7.68	-0.67
	14 新肺結核中菌陽性割合	%	88.41	83.50	1.04
治療 化療	15 新全結核80歳未満中2含む4剤処方割合	%	76.79	76.84	-0.01
入院期間	16 前年登録肺結核退院者入院期間中央値	日	61.00	67.97	-0.41
治療期間	17 前年全結核治療完遂継続者治療期間中央値	日	273.50	266.35	0.35
	18 年末活動性全結核中2年以上治療割合	%	1.37	1.77	-0.29
治療成績	19 肺喀塗陽性初回コホート治療成功割合	%	50.00	50.39	-0.05
	20 肺喀塗陽性初回コホート死亡割合	%	28.79	23.09	0.98
	21 肺喀塗陽性初回コホート失敗脱落割合	%	0.00	3.44	-1.19
	22 肺喀塗陽性初回コホート転出割合	%	0.00	2.35	-1.30
	23 肺喀塗陽性初回コホート12か月超治療割合	%	9.09	10.18	-0.21
	24 肺喀塗陽性初回コホート判定不能割合	%	12.12	10.55	0.28
情報管理	25 新肺有症状中発見遅れ期間把握割合	%	52.83	66.77	-0.64
	26 新肺結核中培養等検査結果把握割合	%	84.06	79.04	0.34
	27 新肺培養陽性中薬剤感受性結果把握割合	%	68.54	65.71	0.15
	28 年末総登録中病状不明割合	%	9.52	11.95	-0.25
その他	29 年末活動性全結核中生活保護割合	%	3.42	6.34	-0.56

- 3. 結核死亡率は人口動態による。
- 11. この指標値は前年の成績であり、接触者健診実施数は地域保健・健康増進事業報告の定期外健診実施総数より抜粋した。
- 16. 前年の新登録肺結核患者で登録時入院患者が対象である。
- 17. 前年の新登録患者で登録時入院または外来の患者が対象である。
- 19～24. 前年の新登録肺結核初回治療患者が対象である。

指定都市別掲66都道府県市版



グラフと偏差の符号が逆：  
指標値番号：10, 11, 14, 15, 19, 25, 26, 27      順位は指標値  
による降順位