

結核管理図

平成25年

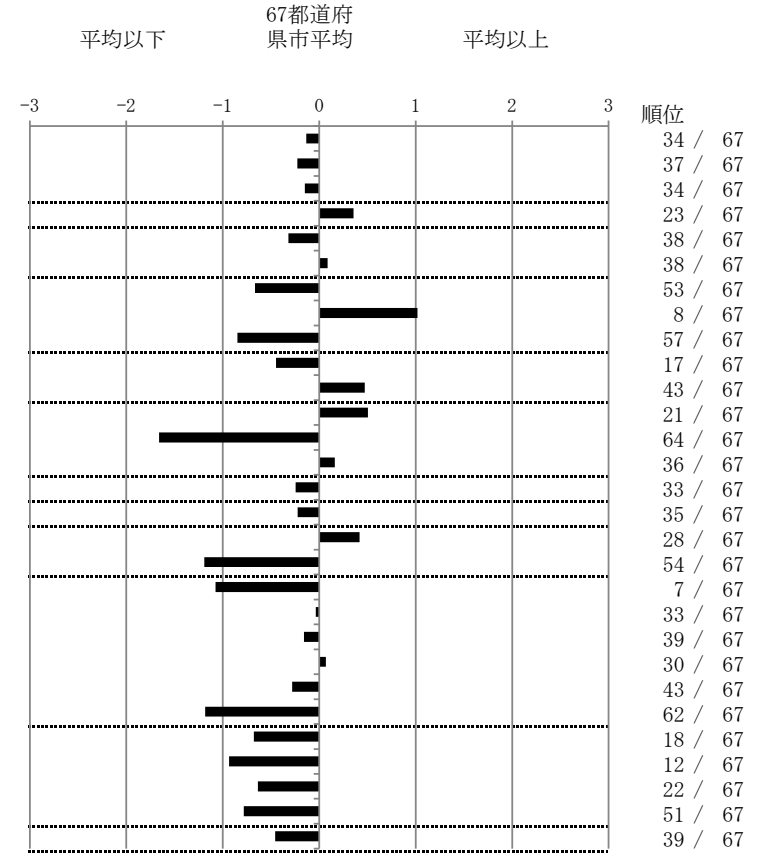
26

京都府

		単位	指標値	67都道府 県市平均	基準化 偏差
人口	1,146,605				
新登録者数	170				
罹患率(10万対)	14.8				
年末活動性結核者数	117				
有病率(10万対)	10.2				
年末総登録数	402				
蔓延状況	1 全結核罹患率	10万対	14.83	15.48	-0.13
	2 喀痰塗抹陽性肺結核罹患率	10万対	5.58	6.10	-0.23
	3 結核死亡率	10万対	1.54	1.63	-0.15
潜在性結核感染症 患者背景	4 潜在性結核感染症治療対象者届出率	10万対	6.10	5.35	0.36
	5 新登録中外国出生者割合	%	3.53	4.47	-0.32
	6 新登録中65歳以上割合	%	70.00	69.21	0.09
患者発見 発見の遅れ	7 発病～初診2か月以上割合	%	11.84	16.83	-0.67
	8 初診～診断1か月以上割合	%	29.17	21.53	1.02
	9 発病～診断3か月以上割合	%	10.53	17.23	-0.85
接触者健診	10 新肺結核中接触者健診発見割合	%	4.80	3.82	0.45
	11 新登録患者1名あたり接触者健診実施数	延人数	7.11	9.05	-0.47
診断	12 新登録中肺外結核割合	%	26.47	23.68	0.50
	13 新肺結核中再治療割合	%	1.60	6.18	-1.66
	14 新肺結核中菌陽性割合	%	85.60	86.39	-0.16
治療	15 新全結核80歳未満中Z含2・4剤処方割合	%	81.19	79.43	0.24
入院期間	16 前年登録肺結核退院者入院期間中央値	日	64.00	67.13	-0.22
治療期間	17 前年全結核治療完遂継続者治療期間中央値	日	273.00	265.81	0.42
	18 年末活動性全結核中2年以上治療割合	%	0.00	1.25	-1.19
治療成績	19 肺喀塗陽性初回コホート治療成功割合	%	55.71	47.68	1.08
	20 肺喀塗陽性初回コホート死亡割合	%	24.29	24.51	-0.03
	21 肺喀塗陽性初回コホート失敗脱落割合	%	4.29	4.83	-0.16
	22 肺喀塗陽性初回コホート転出割合	%	2.86	2.69	0.07
	23 肺喀塗陽性初回コホート12か月超治療割合	%	8.57	9.96	-0.28
	24 肺喀塗陽性初回コホート判定不能割合	%	4.29	10.32	-1.18
情報管理	25 新肺有症状中発見遅れ期間把握割合	%	76.00	60.97	0.68
	26 新肺結核中培養等検査結果把握割合	%	93.60	79.25	0.93
	27 新肺培養陽性中薬剤感受性結果把握割合	%	75.79	61.23	0.64
	28 年末総登録中病状不明割合	%	12.94	23.04	-0.78
その他	29 年末活動性全結核中生活保護割合	%	4.27	6.72	-0.46

- 3. 結核死亡率は人口動態による。
- 11. この指標値は前年の成績であり、接触者健診実施数は地域保健・健康増進事業報告の接触者健診実施総数より抜粋した。
- 16. 前年の新登録肺結核患者で登録時入院患者が対象である。
- 17. 前年の新登録患者で登録時入院または外来の患者が対象である。
- 19～24. 前年の新登録喀痰塗抹陽性肺結核初回治療患者が対象である。

指定都市別掲67都道府県市版



グラフと偏差の符号が逆：
 指標値番号：10, 11, 14, 15, 19, 25, 26, 27
 順位は指標値による降順位