

結核管理図

平成26年

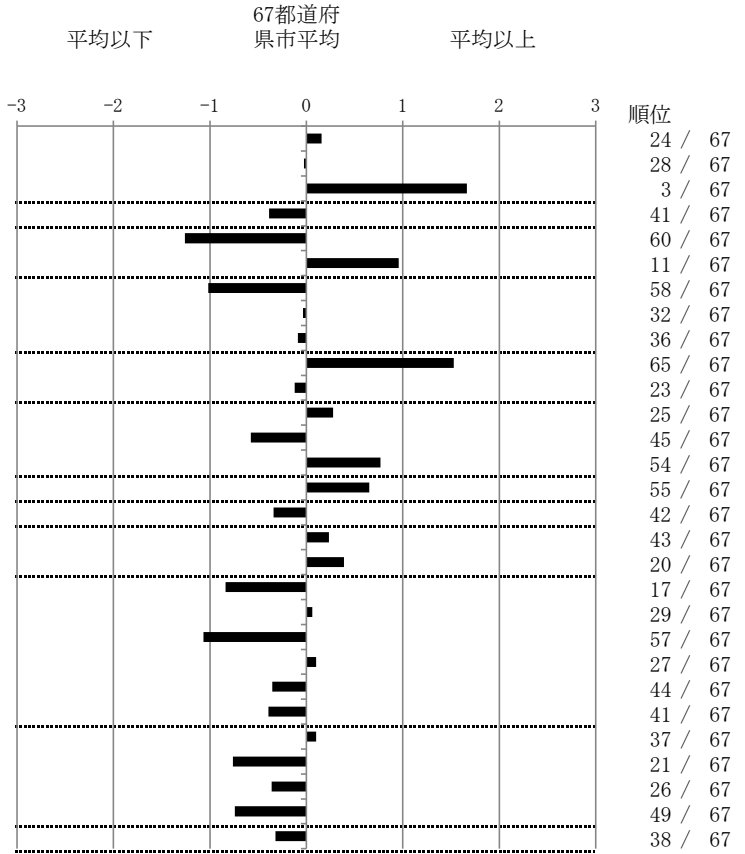
26

京都府

		単位	指標値	67都道府 県市平均	基準化 偏差
人口	1,140,440				
新登録者数	177				
罹患率(10万対)	15.5				
年末活動性結核者数	121				
有病率(10万対)	10.6				
年末総登録数	384				
蔓延状況	1 全結核罹患率	10万対	15.52	14.82	0.16
	2 喀痰塗抹陽性肺結核罹患率	10万対	5.79	5.84	-0.03
	3 結核死亡率	10万対	2.55	1.60	1.67
潜在性結核感染症	4 潜在性結核感染症治療対象者届出率	10万対	4.74	5.60	-0.39
患者背景	5 新登録中外国出生者割合	%	1.13	4.91	-1.26
	6 新登録中65歳以上割合	%	77.40	69.83	0.96
患者発見 発見の遅れ	7 発病～初診2か月以上割合	%	9.26	17.36	-1.02
	8 初診～診断1か月以上割合	%	21.35	21.55	-0.04
	9 発病～診断3か月以上割合	%	16.67	17.36	-0.09
接触者健診	10 新肺結核中接触者健診発見割合	%	0.00	4.00	-1.53
	11 新登録患者1名あたり接触者健診実施数	延人数	9.28	8.73	0.12
診断	12 新登録中肺外結核割合	%	25.42	24.06	0.28
	13 新肺結核中再治療割合	%	4.55	6.25	-0.58
	14 新肺結核中菌陽性割合	%	82.58	86.34	-0.77
治療	15 新全結核80歳未満中7含む4剤処方割合	%	74.23	79.51	-0.65
入院期間	16 前年登録肺結核退院者入院期間中央値	日	59.00	64.31	-0.34
治療期間	17 前年全結核治療完遂継続者治療期間中央値	日	272.00	267.55	0.23
	18 年末活動性全結核中2年以上治療割合	%	1.65	1.22	0.39
治療成績	19 肺喀塗陽性初回コホート治療成功割合	%	54.69	47.43	0.84
	20 肺喀塗陽性初回コホート死亡割合	%	23.44	23.05	0.06
	21 肺喀塗陽性初回コホート失敗脱落割合	%	1.56	5.55	-1.07
	22 肺喀塗陽性初回コホート転出割合	%	3.13	2.90	0.10
	23 肺喀塗陽性初回コホート12か月超治療割合	%	9.38	11.17	-0.35
	24 肺喀塗陽性初回コホート判定不能割合	%	7.81	9.90	-0.39
情報管理	25 新肺有症状中発見遅れ期間把握割合	%	55.10	57.52	-0.10
	26 新肺結核中培養等検査結果把握割合	%	91.67	80.42	0.76
	27 新肺培養陽性中薬剤感受性結果把握割合	%	72.22	64.90	0.36
	28 年末総登録中病状不明割合	%	13.80	23.96	-0.74
その他	29 年末活動性全結核中生活保護割合	%	4.96	6.39	-0.32

- 3. 結核死亡率は人口動態による。
- 11. この指標値は前年の成績であり、接触者健診実施数は地域保健・健康増進事業報告の接触者健診実施総数より抜粋した。
- 16. 前年の新登録肺結核患者で登録時入院患者が対象である。
- 17. 前年の新登録患者で登録時入院または外来の患者が対象である。
- 19～24. 前年の新登録喀痰塗抹陽性肺結核初回治療患者が対象である。

指定都市別掲67都道府県市版



グラフと偏差の符号が逆： 順位は指標値
指標値番号：10, 11, 14, 15, 19, 25, 26, 27 による降順位