

結核管理図

平成29年

26

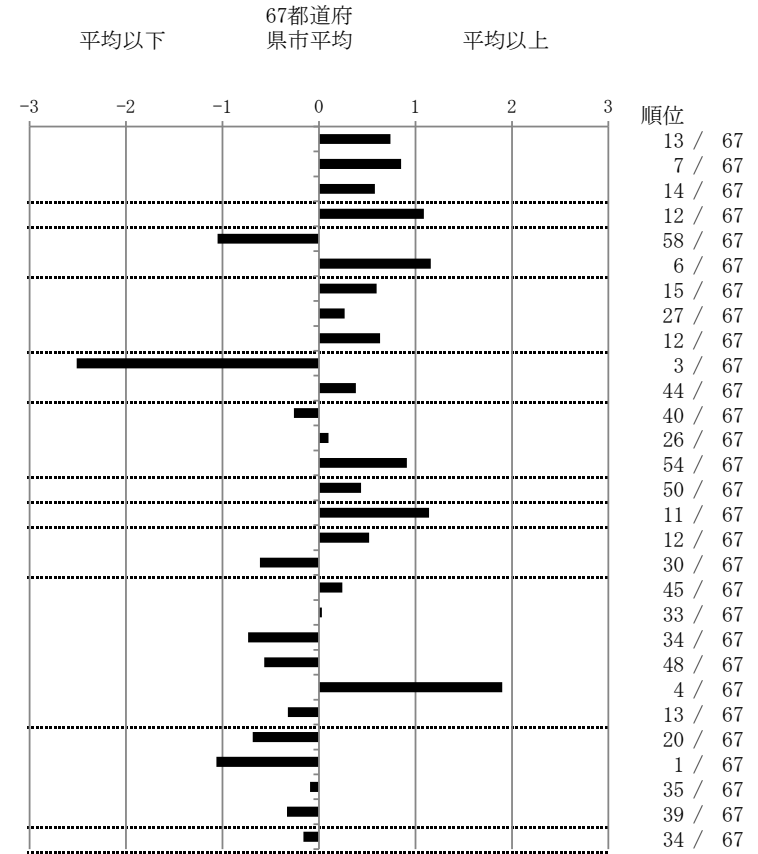
京都府

人口	1,127,140
新登録者数	175
罹患率(10万対)	15.5
年末活動性結核者数	132
有病率(10万対)	11.7
年末総登録数	343

	単位	指標値	67都道府 県市平均	基準化 偏差
蔓延状況				
1 全結核罹患率	10万対	15.53	12.64	0.74
2 喀痰塗抹陽性肺結核罹患率	10万対	6.30	4.84	0.85
3 結核死亡率	10万対	2.22	1.81	0.58
潜在性結核感染症				
4 潜在性結核感染症治療対象者届出率	10万対	7.81	5.40	1.09
患者背景				
5 新登録中外国出生者割合	%	2.86	8.04	-1.05
6 新登録中65歳以上割合	%	81.14	70.79	1.16
患者発見 発見の遅れ				
7 発病～初診2か月以上割合	%	23.38	18.75	0.60
8 初診～診断1か月以上割合	%	22.22	20.47	0.27
9 発病～診断3か月以上割合	%	24.36	18.99	0.63
接触者健診				
10 新肺結核中接触者健診発見割合	%	9.56	3.82	2.51
11 新登録患者1名あたり接触者健診実施数	延人数	6.51	8.57	-0.38
診断				
12 新登録中肺外結核割合	%	22.29	23.62	-0.26
13 新肺結核中再治療割合	%	5.15	4.91	0.10
14 新肺結核中菌陽性割合	%	83.09	87.23	-0.91
治療				
15 新全結核80歳未満中Z含む4剤処方割合	%	79.35	82.23	-0.44
入院期間				
16 前年登録肺結核退院者入院期間中央値	日	80.00	63.74	1.14
治療期間				
17 前年全結核治療完遂継続者治療期間中央値	日	277.00	266.00	0.52
18 年末活動性全結核中2年以上治療割合	%	0.00	0.45	-0.61
治療成績				
19 肺喀塗陽性初回コホート治療成功割合	%	62.30	64.00	-0.24
20 肺喀塗陽性初回コホート死亡割合	%	29.51	29.30	0.03
21 肺喀塗陽性初回コホート失敗脱落割合	%	0.00	1.06	-0.74
22 肺喀塗陽性初回コホート転出割合	%	1.64	3.00	-0.57
23 肺喀塗陽性初回コホート12か月超治療割合	%	6.56	2.28	1.90
24 肺喀塗陽性初回コホート判定不能割合	%	0.00	0.35	-0.32
情報管理				
25 新肺有症状中発見遅れ期間把握割合	%	78.79	62.84	0.69
26 新肺結核中培養等検査結果把握割合	%	100.00	88.45	1.06
27 新肺培養陽性中薬剤感受性結果把握割合	%	76.70	74.96	0.09
28 年末総登録中病状不明割合	%	14.58	19.25	-0.33
その他				
29 年末活動性全結核中生活保護割合	%	5.30	6.04	-0.16

- 3. 結核死亡率は人口動態による。
- 11. この指標値は前年の成績であり、接触者健診実施数は地域保健・健康増進事業報告の接触者健診実施総数より抜粋した。
- 16. 前年の新登録肺結核患者で登録時入院患者が対象である。
- 17. 前年の新登録患者で登録時入院または外来の患者が対象である。
- 19～24. 前年の新登録肺結核初回治療患者が対象である。

指定都市別掲67都道府県市版



グラフと偏差の符号が逆：
 指標値番号：10, 11, 14, 15, 19, 25, 26, 27
 順位は指標値による降順位