

結核管理図

平成30年

26

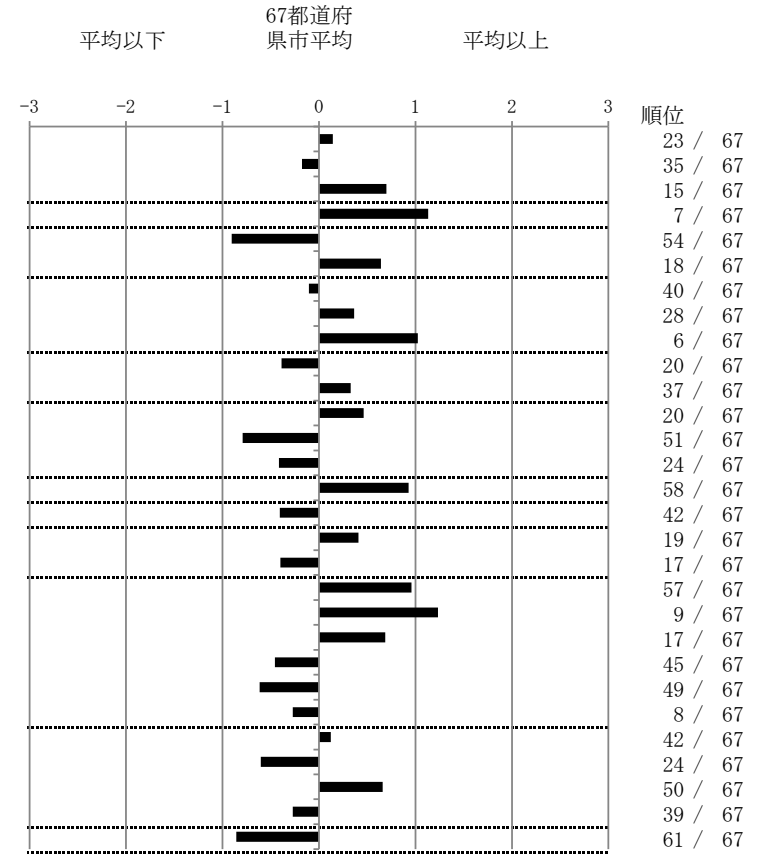
京都府

人口	1,121,915
新登録者数	136
罹患率(10万対)	12.1
年末活動性結核者数	103
有病率(10万対)	9.2
年末総登録数	321

	単位	指標値	67都道府 県市平均	基準化 偏差
蔓延状況				
1 全結核罹患率	10万対	12.12	11.62	0.14
2 喀痰塗抹陽性肺結核罹患率	10万対	4.01	4.28	-0.18
3 結核死亡率	10万対	2.15	1.76	0.70
潜在性結核感染症				
4 潜在性結核感染症治療対象者届出率	10万対	8.02	5.52	1.13
患者背景				
5 新登録中外国出生者割合	%	4.41	9.71	-0.90
6 新登録中65歳以上割合	%	76.47	71.02	0.64
患者発見 発見の遅れ				
7 発病～初診2か月以上割合	%	17.02	18.09	-0.10
8 初診～診断1か月以上割合	%	23.33	21.03	0.37
9 発病～診断3か月以上割合	%	27.08	18.18	1.03
接触者健診				
10 新肺結核中接触者健診発見割合	%	5.05	3.99	0.39
11 新登録患者1名あたり接触者健診実施数	延人数	7.19	8.50	-0.33
診断				
12 新登録中肺外結核割合	%	27.21	24.47	0.46
13 新肺結核中再治療割合	%	3.03	5.09	-0.79
14 新肺結核中菌陽性割合	%	89.90	88.00	0.41
治療				
15 全結核80歳未満中Z含む4剤処方割合	%	74.60	82.14	-0.93
入院期間				
16 前年登録肺結核退院者入院期間中央値	日	58.00	65.10	-0.41
治療期間				
17 前年全結核治療完遂継続者治療期間中央値	日	275.50	267.16	0.41
18 年末活動性全結核中2年以上治療割合	%	0.00	0.29	-0.40
治療成績				
19 肺喀塗陽性初回コホート治療成功割合	%	57.58	64.10	-0.96
20 肺喀塗陽性初回コホート死亡割合	%	37.88	29.08	1.23
21 肺喀塗陽性初回コホート失敗脱落割合	%	1.52	0.75	0.69
22 肺喀塗陽性初回コホート転出割合	%	1.52	2.56	-0.46
23 肺喀塗陽性初回コホート12か月超治療割合	%	1.52	3.38	-0.62
24 肺喀塗陽性初回コホート判定不能割合	%	0.00	0.13	-0.27
情報管理				
25 新肺有症状中発見遅れ期間把握割合	%	65.75	68.94	-0.12
26 新肺結核中培養等検査結果把握割合	%	95.96	91.05	0.60
27 新肺培養陽性中薬剤感受性結果把握割合	%	68.24	78.16	-0.66
28 年末総登録中病状不明割合	%	14.64	18.29	-0.27
その他				
29 年末活動性全結核中生活保護割合	%	1.94	5.67	-0.86

- 3. 結核死亡率は人口動態による。
- 11. この指標値は前年の成績であり、接触者健診実施数は地域保健・健康増進事業報告の接触者健診実施総数より抜粋した。
- 16. 前年の新登録肺結核患者で登録時入院患者が対象である。
- 17. 前年の新登録患者で登録時入院または外来の患者が対象である。
- 19～24. 前年の新登録肺結核初回治療患者が対象である。

指定都市別掲67都道府県市版



グラフと偏差の符号が逆：
 指標値番号：10, 11, 14, 15, 19, 25, 26, 27
 順位は指標値による降順位