

結核管理図

2019年

26

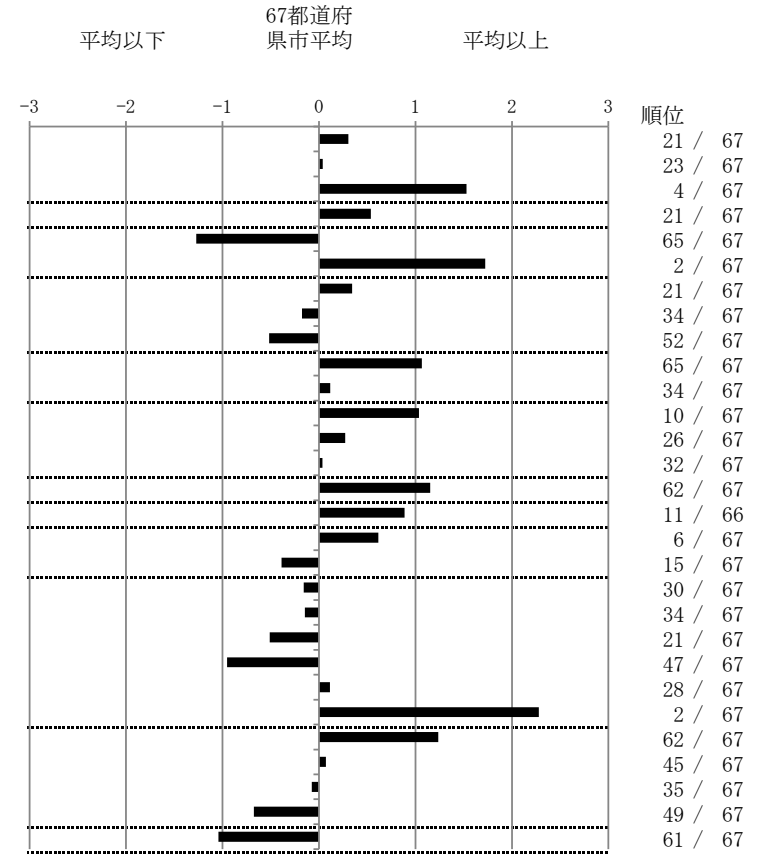
京都府

人口	1,116,693
新登録者数	133
罹患率(10万対)	11.9
年末活動性結核者数	100
有病率(10万対)	9.0
年末総登録数	323

	単位	指標値	67都道府 県市平均	基準化 偏差
蔓延状況				
1 全結核罹患率	10万対	11.91	10.93	0.31
2 喀痰塗抹陽性肺結核罹患率	10万対	4.03	3.97	0.04
3 結核死亡率	10万対	2.73	1.72	1.53
潜在性結核感染症				
4 潜在性結核感染症治療対象者届出率	10万対	6.90	5.75	0.54
患者背景				
5 新登録中外国出生者割合	%	2.26	9.73	-1.27
6 新登録中65歳以上割合	%	84.96	70.80	1.72
患者発見 発見の遅れ				
7 発病～初診2か月以上割合	%	22.73	19.06	0.34
8 初診～診断1か月以上割合	%	18.97	20.12	-0.18
9 発病～診断3か月以上割合	%	13.04	19.00	-0.52
接触者健診				
10 新肺結核中接触者健診発見割合	%	1.09	5.24	-1.07
11 新登録患者1名あたり接触者健診実施数	延人数	7.98	8.49	-0.12
診断				
12 新登録中肺外結核割合	%	30.83	25.01	1.04
13 新肺結核中再治療割合	%	5.43	4.69	0.27
14 新肺結核中菌陽性割合	%	86.96	87.13	-0.03
治療				
15 新全結核80歳未満中Zを含む4剤処方割合	%	77.59	84.89	-1.15
入院期間				
16 前年登録肺結核退院者入院期間中央値	日	75.00	63.20	0.89
治療期間				
17 前年全結核治療完遂継続者治療期間中央値	日	278.00	263.40	0.62
18 年末活動性全結核中2年以上治療割合	%	0.00	0.21	-0.39
治療成績				
19 肺喀塗陽性初回コホート治療成功割合	%	61.36	60.18	0.16
20 肺喀塗陽性初回コホート死亡割合	%	29.55	30.80	-0.15
21 肺喀塗陽性初回コホート失敗脱落割合	%	0.00	0.57	-0.51
22 肺喀塗陽性初回コホート転出割合	%	0.00	1.98	-0.95
23 肺喀塗陽性初回コホート12か月超治療割合	%	6.82	6.26	0.11
24 肺喀塗陽性初回コホート判定不能割合	%	2.27	0.20	2.28
情報管理				
25 新肺有症状中発見遅れ期間把握割合	%	35.38	66.39	-1.24
26 新肺結核中培養等検査結果把握割合	%	85.87	86.85	-0.07
27 新肺培養陽性中薬剤感受性結果把握割合	%	75.36	73.92	0.07
28 年末総登録中病状不明割合	%	7.43	17.13	-0.68
その他				
29 年末活動性全結核中生活保護割合	%	1.00	5.57	-1.04

- 3. 結核死亡率は人口動態による。
- 11. この指標値は前年の成績であり、接触者健診実施数は地域保健・健康増進事業報告の接触者健診実施総数より抜粋した。
- 16. 前年の新登録肺結核患者で登録時入院患者が対象である。
- 17. 前年の新登録患者で登録時入院または外来の患者が対象である。
- 19～24. 前年の新登録肺結核初回治療患者が対象である。

指定都市別掲67都道府県市版



グラフと偏差の符号が逆： 順位は指標値
指標値番号：10, 11, 14, 15, 19, 25, 26, 27 による降順位