

結核管理図

平成21年

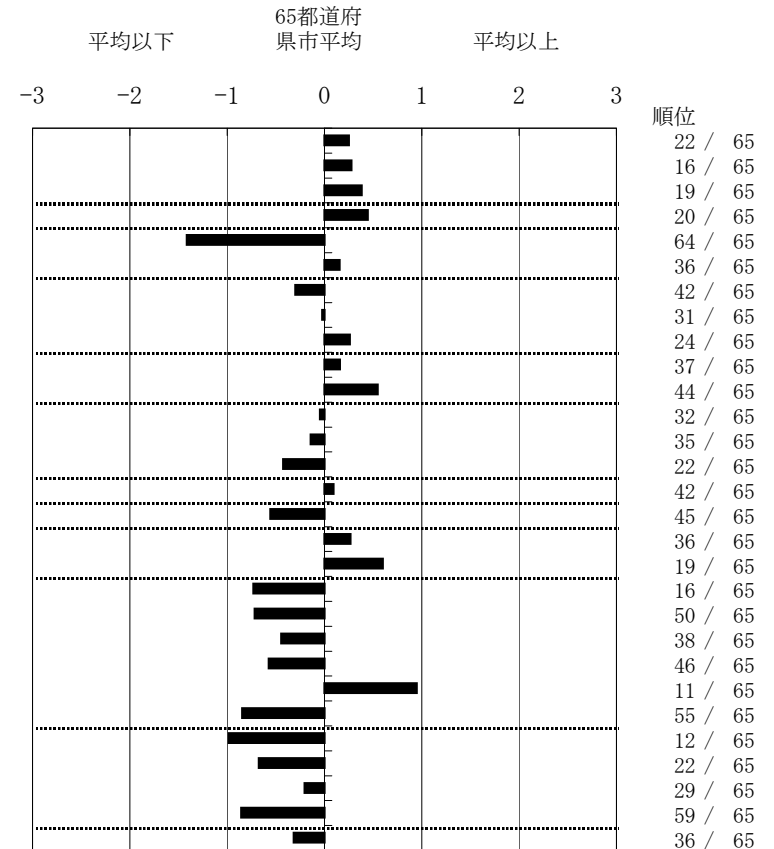
26

京都府

		単位	指標値	65都道府 県市平均	基準化 偏差	
人口						
新登録者数						
罹患率(10万対)						
年末活動性結核者数						
有病率(10万対)						
年末総登録数						
<hr/>						
蔓延状況	1	全結核罹患率	10万対	19.46	18.00	0.25
	2	喀痰塗抹陽性肺結核罹患率	10万対	7.96	7.19	0.28
	3	結核死亡率	10万対	1.88	1.67	0.38
潜在性結核感染症	4	潜在性結核感染症治療対象者届出率	10万対	3.46	2.88	0.45
患者背景	5	新登録中外国籍割合	%	0.00	3.69	-1.42
	6	新登録中65歳以上割合	%	65.33	63.87	0.16
患者発見 発見の遅れ	7	発病～初診2か月以上割合	%	15.24	17.15	-0.30
	8	初診～診断1か月以上割合	%	21.31	21.47	-0.02
	9	発病～診断3か月以上割合	%	19.05	17.36	0.26
接触者健診	10	新肺結核中接触者健診発見割合	%	2.89	3.13	-0.16
	11	新登録患者1名あたり接触者健診実施数	延人数	5.25	7.81	-0.55
診断	12	新登録中肺外結核割合	%	23.11	23.32	-0.05
	13	新肺結核中再治療割合	%	7.51	8.02	-0.14
	14	新肺結核中菌陽性割合	%	86.13	83.84	0.42
治療	15	新全結核80歳未満中Z含む4剤処方割合	%	75.51	76.31	-0.09
入院期間	16	前年登録肺結核退院者入院期間中央値	日	60.50	69.35	-0.56
治療期間	17	前年全結核治療完遂継続者治療期間中央値	日	271.50	266.08	0.27
	18	年末活動性全結核中2年以上治療割合	%	3.55	2.51	0.60
治療成績	19	肺喀塗陽性初回コホート治療成功割合	%	54.55	47.96	0.73
	20	肺喀塗陽性初回コホート死亡割合	%	16.88	20.71	-0.72
	21	肺喀塗陽性初回コホート失敗脱落割合	%	3.90	5.29	-0.44
	22	肺喀塗陽性初回コホート転出割合	%	1.30	2.44	-0.57
	23	肺喀塗陽性初回コホート12か月超治療割合	%	16.88	12.10	0.95
	24	肺喀塗陽性初回コホート判定不能割合	%	6.49	11.50	-0.85
情報管理	25	新肺有症状中発見遅れ期間把握割合	%	86.07	63.99	0.98
	26	新肺結核中培養等検査結果把握割合	%	86.71	75.44	0.68
	27	新肺培養陽性中薬剤感受性結果把握割合	%	60.66	56.09	0.21
	28	年末総登録中病状不明割合	%	5.00	14.97	-0.86
その他	29	年末活動性全結核中生活保護割合	%	4.73	6.33	-0.32

- 3. 結核死亡率は人口動態による。
- 11. この指標値は前年の成績であり、接触者健診実施数は地域保健・健康増進事業報告の定期外健診実施総数より抜粋した。
- 16. 前年の新登録肺結核患者で登録時入院患者が対象である。
- 17. 前年の新登録患者で登録時入院または外来の患者が対象である。
- 19～24. 前年の新登録喀痰塗抹陽性肺結核初回治療患者が対象である。

指定都市別掲65都道府県市版



グラフと偏差の符号が逆： 順位は指標値
指標値番号：10, 11, 14, 15, 19, 25, 26, 27 による降順位