

結核管理図

平成24年

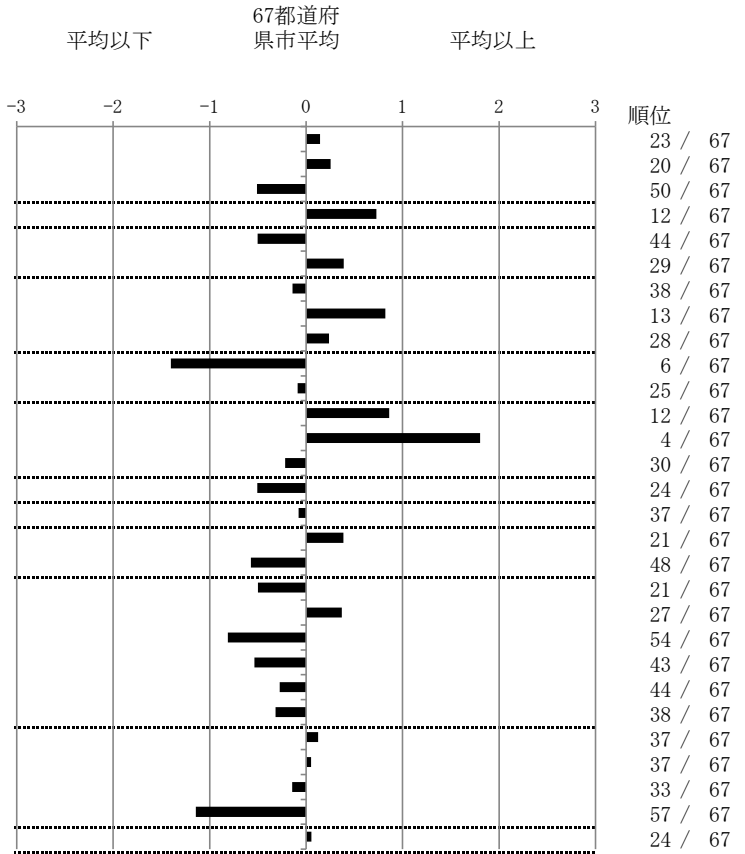
26

京都府

		単位	指標値	67都道府 県市平均	基準化 偏差	
人口						
新登録者数						
罹患率(10万対)						
年末活動性結核者数						
有病率(10万対)						
年末総登録数						
蔓延状況	1	全結核罹患率	10万対	16.66	15.92	0.15
	2	喀痰塗抹陽性肺結核罹患率	10万対	6.68	6.11	0.26
	3	結核死亡率	10万対	1.35	1.64	-0.51
潜在性結核感染症	4	潜在性結核感染症治療対象者届出率	10万対	8.94	6.88	0.73
患者背景	5	新登録中外国出生者割合	%	3.13	4.71	-0.50
	6	新登録中65歳以上割合	%	70.31	67.00	0.39
患者発見 発見の遅れ	7	発病～初診2か月以上割合	%	16.18	17.10	-0.14
	8	初診～診断1か月以上割合	%	27.00	21.67	0.82
	9	発病～診断3か月以上割合	%	19.12	17.44	0.24
接触者健診	10	新肺結核中接触者健診発見割合	%	8.03	4.12	1.40
	11	新登録患者1名あたり接触者健診実施数	延人数	9.86	9.40	0.09
診断	12	新登録中肺外結核割合	%	28.65	24.42	0.86
	13	新肺結核中再治療割合	%	10.95	6.32	1.80
	14	新肺結核中菌陽性割合	%	86.86	85.85	0.22
治療	15	新全結核80歳未満中Z含む4剤処方割合	%	81.51	78.03	0.50
入院期間	16	前年登録肺結核退院者入院期間中央値	日	64.00	65.10	-0.08
治療期間	17	前年全結核治療完遂継続者治療期間中央値	日	274.00	265.24	0.39
	18	年末活動性全結核中2年以上治療割合	%	0.68	1.52	-0.57
治療成績	19	肺喀塗陽性初回コホート治療成功割合	%	53.13	48.62	0.50
	20	肺喀塗陽性初回コホート死亡割合	%	26.56	24.26	0.37
	21	肺喀塗陽性初回コホート失敗脱落割合	%	1.56	4.10	-0.81
	22	肺喀塗陽性初回コホート転出割合	%	1.56	2.92	-0.54
	23	肺喀塗陽性初回コホート12か月超治療割合	%	9.38	10.69	-0.27
	24	肺喀塗陽性初回コホート判定不能割合	%	7.81	9.40	-0.32
情報管理	25	新肺有症状中発見遅れ期間把握割合	%	64.15	66.67	-0.12
	26	新肺結核中培養等検査結果把握割合	%	81.75	82.46	-0.05
	27	新肺培養陽性中薬剤感受性結果把握割合	%	67.07	64.06	0.14
	28	年末総登録中病状不明割合	%	9.30	25.83	-1.14
その他	29	年末活動性全結核中生活保護割合	%	6.80	6.52	0.06

- 3. 結核死亡率は人口動態による。
- 11. この指標値は前年の成績であり、接触者健診実施数は地域保健・健康増進事業報告の定期外健診実施総数より抜粋した。
- 16. 前年の新登録肺結核患者で登録時入院患者が対象である。
- 17. 前年の新登録患者で登録時入院または外来の患者が対象である。
- 19～24. 前年の新登録肺結核初回治療患者が対象である。

指定都市別掲67都道府県市版



グラフと偏差の符号が逆：  
 指標値番号：10, 11, 14, 15, 19, 25, 26, 27  
 順位は指標値による降順位