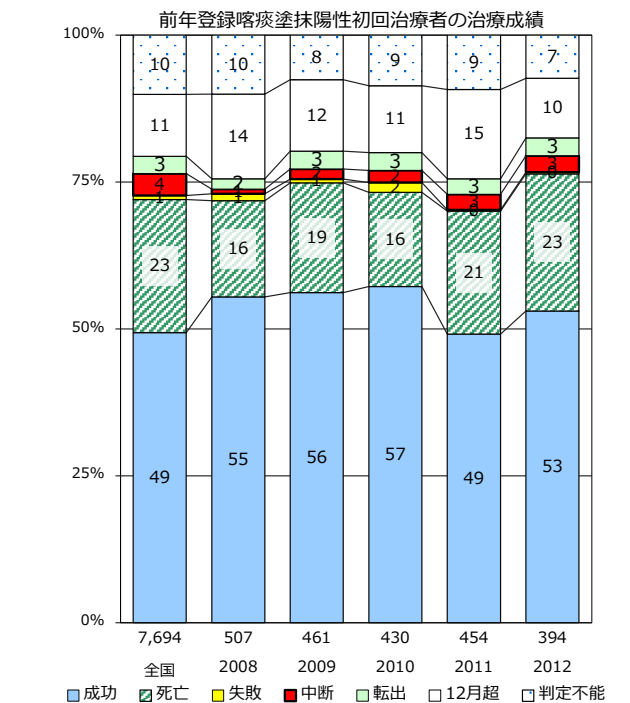
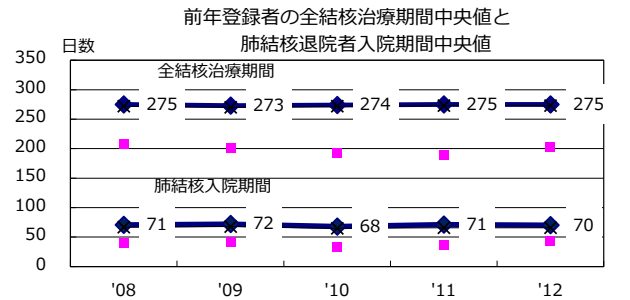
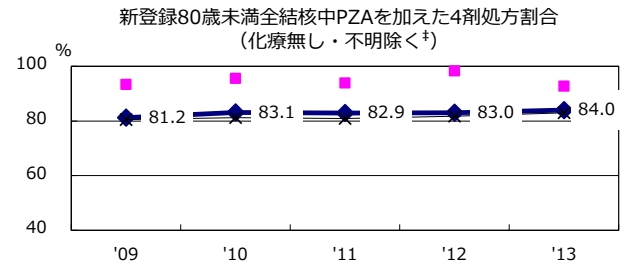
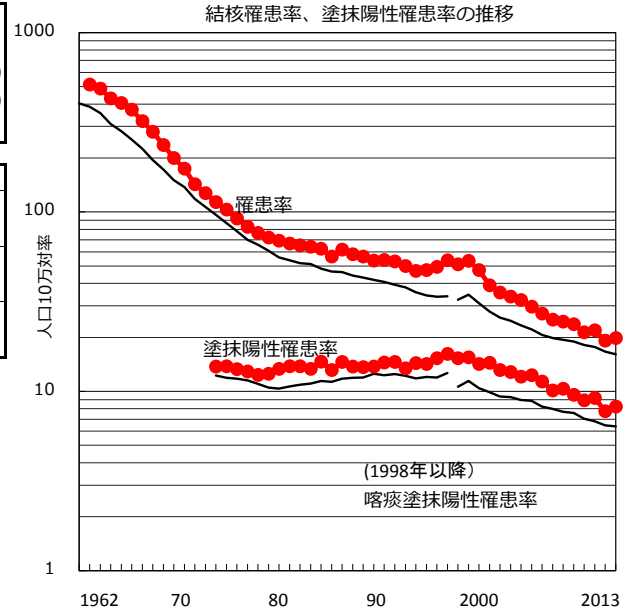
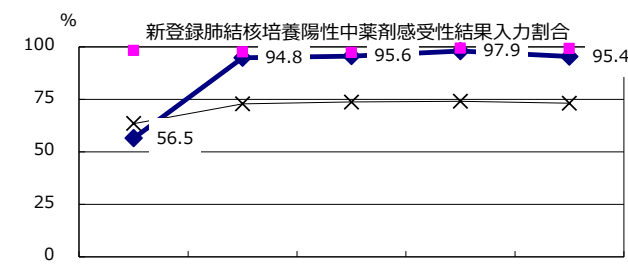
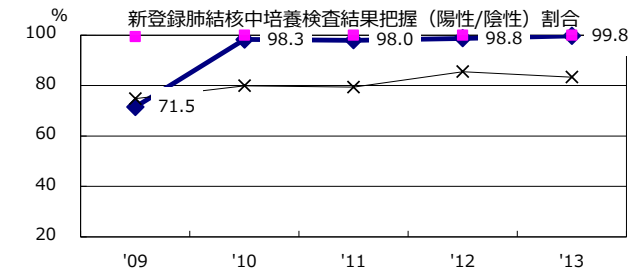
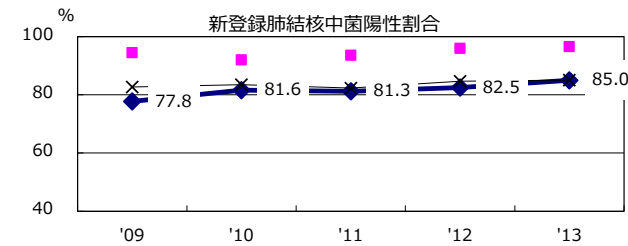
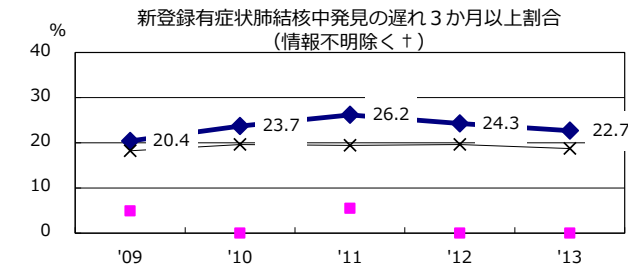
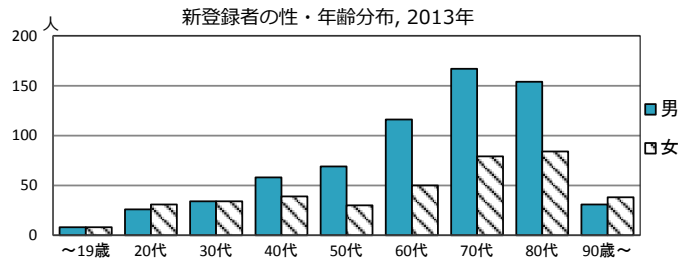


2013年 疫学統計			
人口	5,324,421	人	(全国)
新登録中外国人	29	名	2.7% (5.2%)
新登録中ホームレス経験あり	1	名	0.1% (1.3%)
新登録30-59歳男中無職かつ生保	11	名	6.8% (8.9%)

年次推移(年)	'09	'10	'11	'12	'13
新登録数	1,255	1,143	1,170	1,023	1,056
人口10万対率	23.7	21.3	21.9	19.2	19.8
新登録肺結核喀痰塗抹陽性数	508	477	491	413	438
人口10万対率	9.6	8.9	9.2	7.7	8.2
潜在性結核	222	180	394	373	373
人口10万対率	4.2	3.4	7.4	7.0	7.0



† 発見の遅れ情報不明(%) '09 '10 '11 '12 '13 ‡ 化療無・不明(%) '09 '10 '11 '12 '13