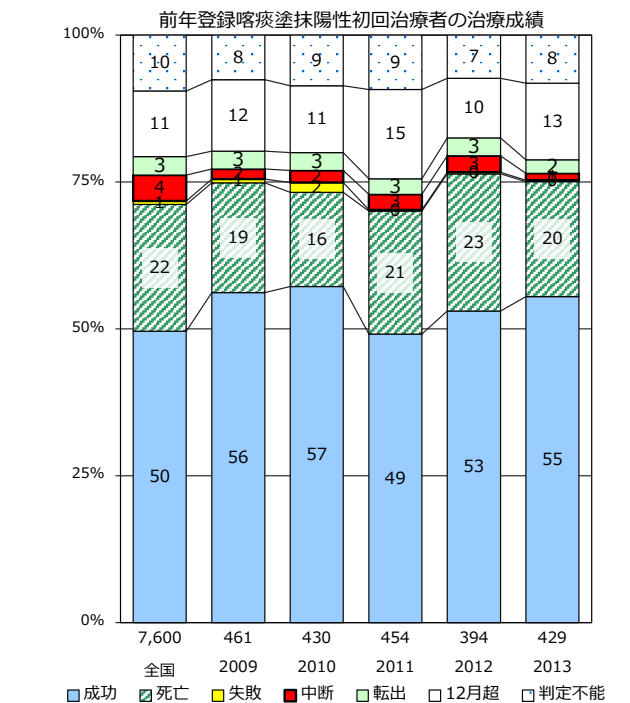
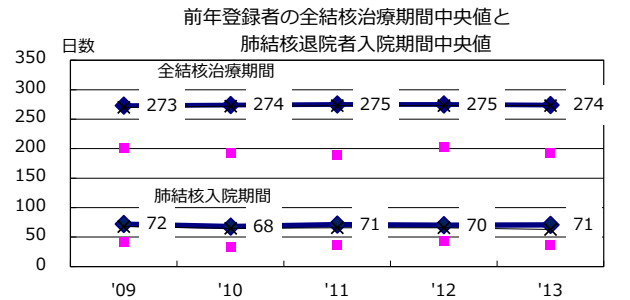
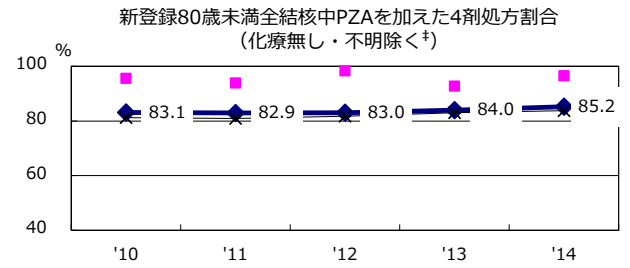
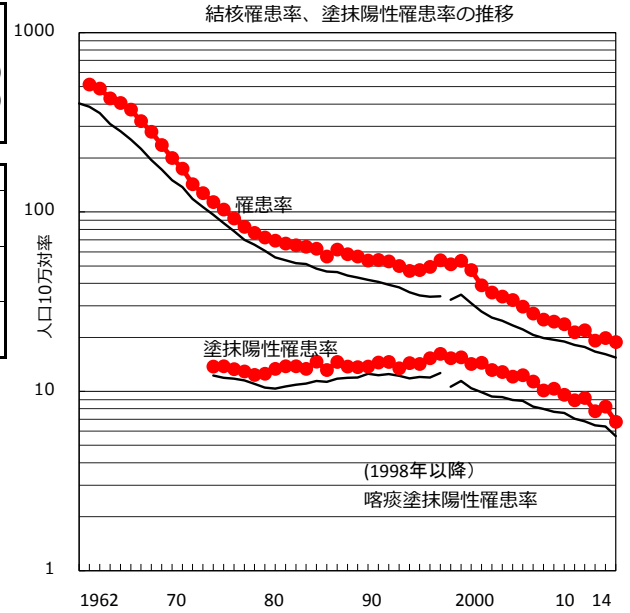
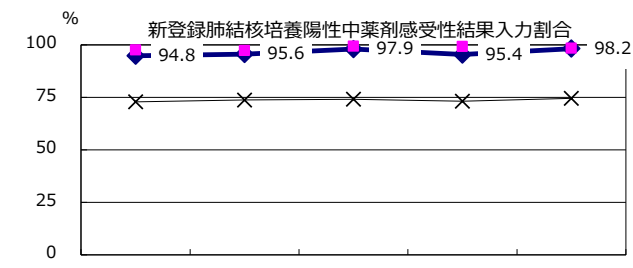
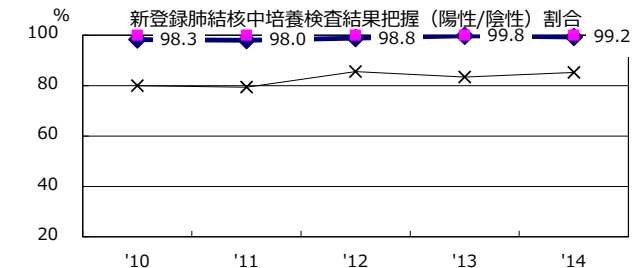
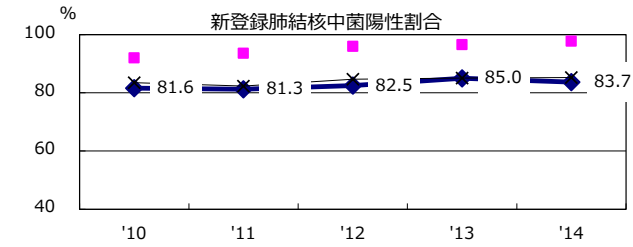
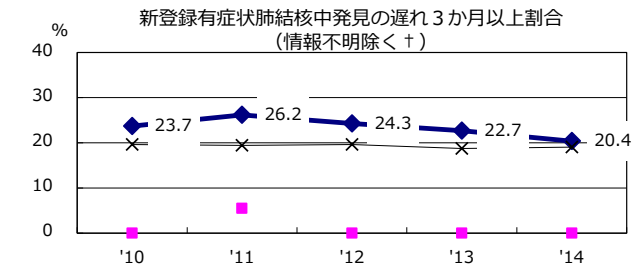
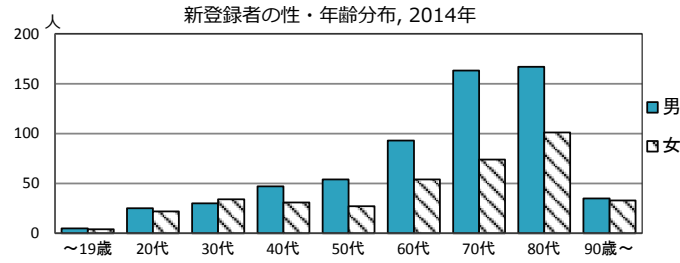


2014年 疫学統計			
人口	5,309,263	人	(全国)
新登録中外国人	19	名	1.9% (5.6%)
新登録中ホームレス経験あり	1	名	0.1% (1.1%)
新登録30-59歳男中無職かつ生保	6	名	4.6% (8.0%)

年次推移(年)	'10	'11	'12	'13	'14
新登録数	1,143	1,170	1,023	1,056	999
人口10万対率	21.3	21.9	19.2	19.8	18.8
新登録肺結核喀痰塗抹陽性数	477	491	413	438	359
人口10万対率	8.9	9.2	7.7	8.2	6.8
潜在性結核	180	394	373	373	288
人口10万対率	3.4	7.4	7.0	7.0	5.4



† 発見の遅れ情報不明(%) 26.2 17.1 26.6 6.9 16.2 ‡ 化療無・不明(%) 1.2 0.9 1.1 0.8 1.1