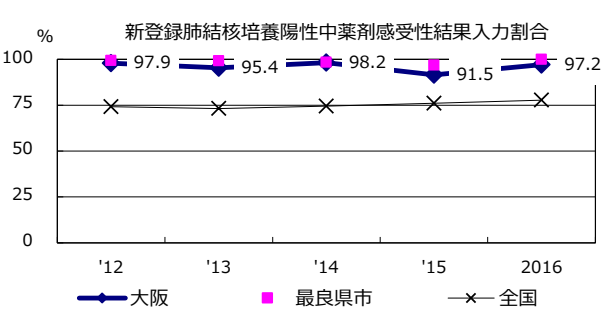
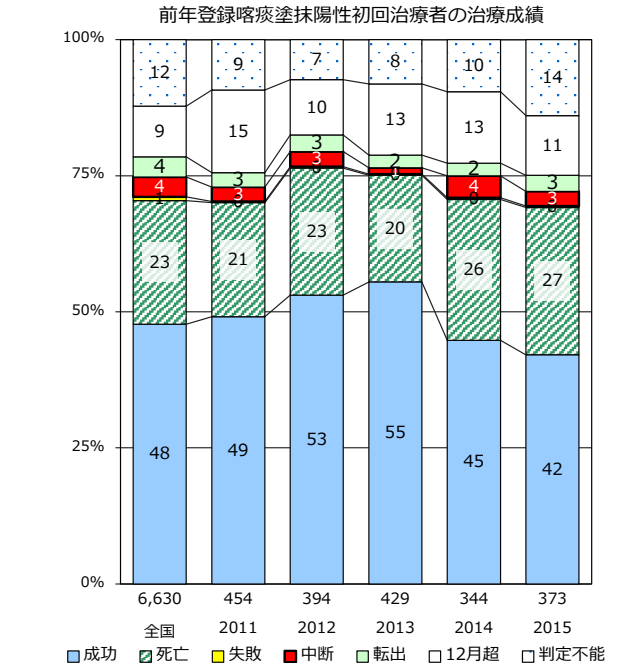
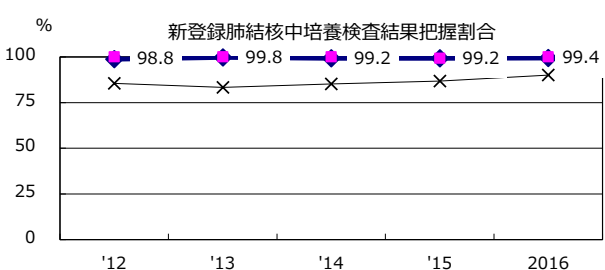
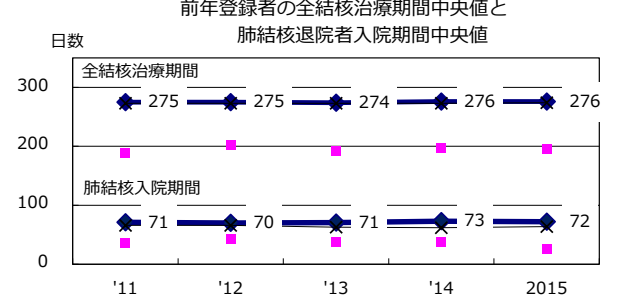
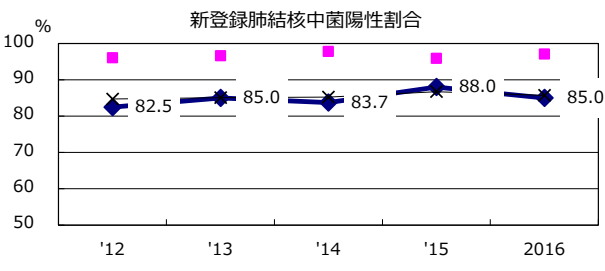
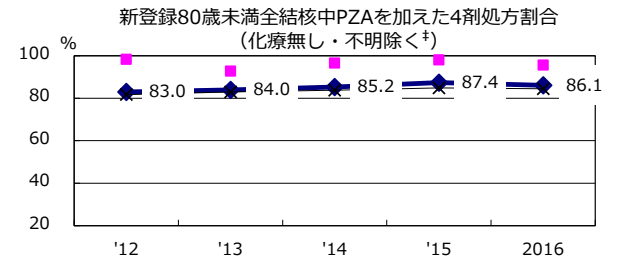
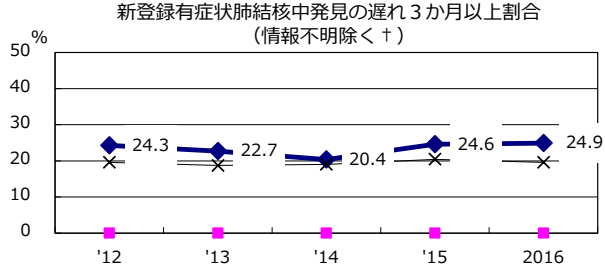
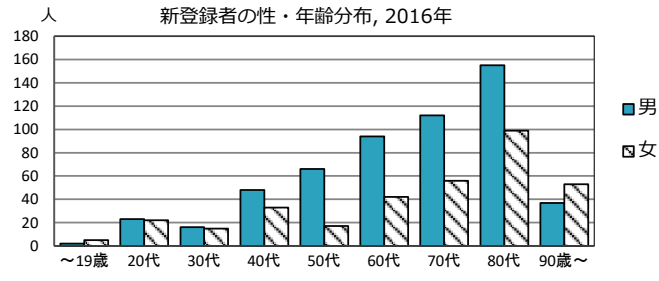
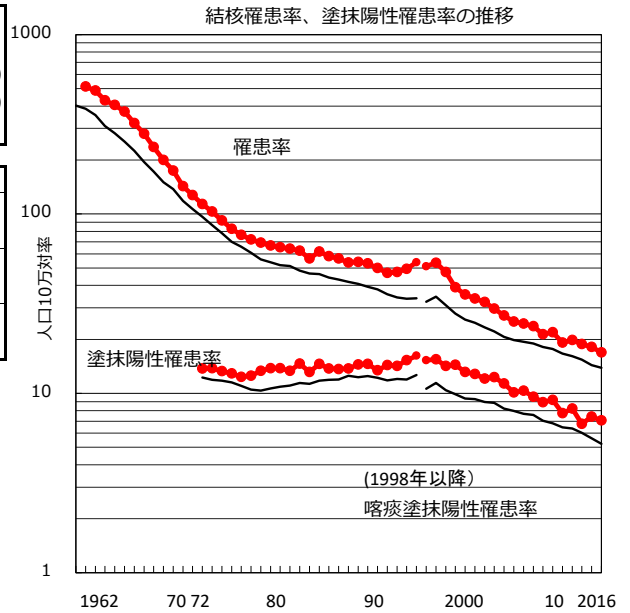


2016年 疫学統計			
人口	5,292,876	人	(全国)
新登録中外国人	33	名	3.7% (7.6%)
新登録中ホームレス経験あり	2	名	0.2% (1.0%)
新登録30-59歳男中無職かつ生保	4	名	3.1% (7.7%)

年次推移(年)	'12	'13	'14	'15	2016
新登録数	1,023	1,056	999	964	895
人口10万対率	19.2	19.8	18.8	18.2	16.9
新登録肺結核喀痰塗抹陽性数	413	438	359	393	374
人口10万対率	7.7	8.2	6.8	7.4	7.1
潜在性結核	373	373	288	320	416
人口10万対率	7.0	7.0	5.4	6.0	7.9



† 発見の遅れ情報不明(%) '12 '13 '14 '15 2016
26.6 6.9 16.2 4.9 3.8

‡ 化療無・不明(%) '12 '13 '14 '15 2016
1.1 0.8 1.1 1.9 1.1