

結核管理図

平成23年

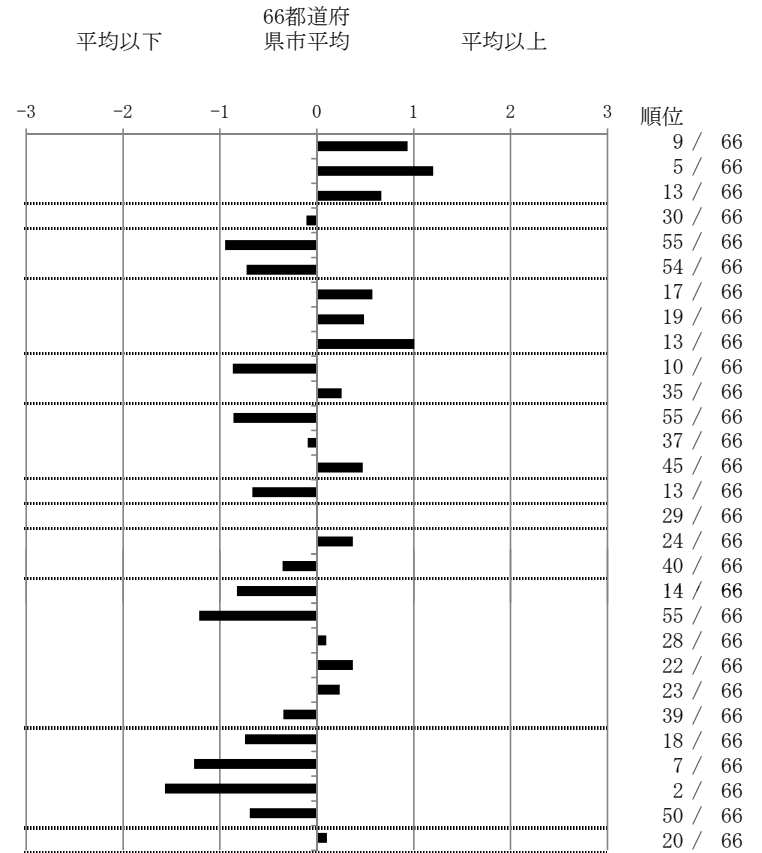
27

大阪府

		単位	指標値	66都道府 県市平均	基準化 偏差
人口	5,347,748				
新登録者数	1,170				
罹患率(10万対)	21.9				
年末活動性結核者数	931				
有病率(10万対)	17.4				
年末総登録数	3,106				
蔓延状況	1 全結核罹患率	10万対	21.88	16.97	0.94
	2 喀痰塗抹陽性肺結核罹患率	10万対	9.18	6.41	1.20
	3 結核死亡率	10万対	2.10	1.70	0.66
潜在性結核感染症	4 潜在性結核感染症治療対象者届出率	10万対	7.37	7.81	-0.11
患者背景	5 新登録中外国籍割合	%	1.45	3.72	-0.95
	6 新登録中65歳以上割合	%	58.38	64.97	-0.73
患者発見 発見の遅れ	7 発病～初診2か月以上割合	%	21.75	17.79	0.57
	8 初診～診断1か月以上割合	%	26.65	23.47	0.49
	9 発病～診断3か月以上割合	%	26.17	18.27	1.01
接触者健診	10 新肺結核中接触者健診発見割合	%	7.20	4.54	0.87
	11 新登録患者1名あたり接触者健診実施数	延人数	5.48	6.36	-0.26
診断	12 新登録中肺外結核割合	%	19.32	23.74	-0.86
	13 新肺結核中再治療割合	%	7.42	7.68	-0.09
	14 新肺結核中菌陽性割合	%	81.25	83.50	-0.48
治療 化療	15 新全結核80歳未満中Z含む4剤処方割合	%	82.17	76.84	0.66
入院期間	16 前年登録肺結核退院者入院期間中央値	日	68.00	67.97	0.00
治療期間	17 前年全結核治療完遂継続者治療期間中央値	日	274.00	266.35	0.37
	18 年末活動性全結核中2年以上治療割合	%	1.29	1.77	-0.35
治療成績	19 肺喀塗陽性初回コホート治療成功割合	%	57.21	50.39	0.83
	20 肺喀塗陽性初回コホート死亡割合	%	16.05	23.09	-1.21
	21 肺喀塗陽性初回コホート失敗脱落割合	%	3.72	3.44	0.10
	22 肺喀塗陽性初回コホート転出割合	%	3.02	2.35	0.37
	23 肺喀塗陽性初回コホート12か月超治療割合	%	11.40	10.18	0.23
	24 肺喀塗陽性初回コホート判定不能割合	%	8.60	10.55	-0.34
情報管理	25 新肺有症状中発見遅れ期間把握割合	%	82.89	66.77	0.74
	26 新肺結核中培養等検査結果把握割合	%	97.99	79.04	1.27
	27 新肺培養陽性中薬剤感受性結果把握割合	%	95.58	65.71	1.57
	28 年末総登録中病状不明割合	%	5.18	11.95	-0.69
その他	29 年末活動性全結核中生活保護割合	%	6.87	6.34	0.10

- 3. 結核死亡率は人口動態による。
- 11. この指標値は前年の成績であり、接触者健診実施数は地域保健・健康増進事業報告の定期外健診実施総数より抜粋した。
- 16. 前年の新登録肺結核患者で登録時入院患者が対象である。
- 17. 前年の新登録患者で登録時入院または外来の患者が対象である。
- 19～24. 前年の新登録肺結核初回治療患者が対象である。

指定都市別掲66都道府県市版



グラフと偏差の符号が逆：
指標値番号：10, 11, 14, 15, 19, 25, 26, 27

順位は指標値
による降順位