

結核管理図

平成24年

27

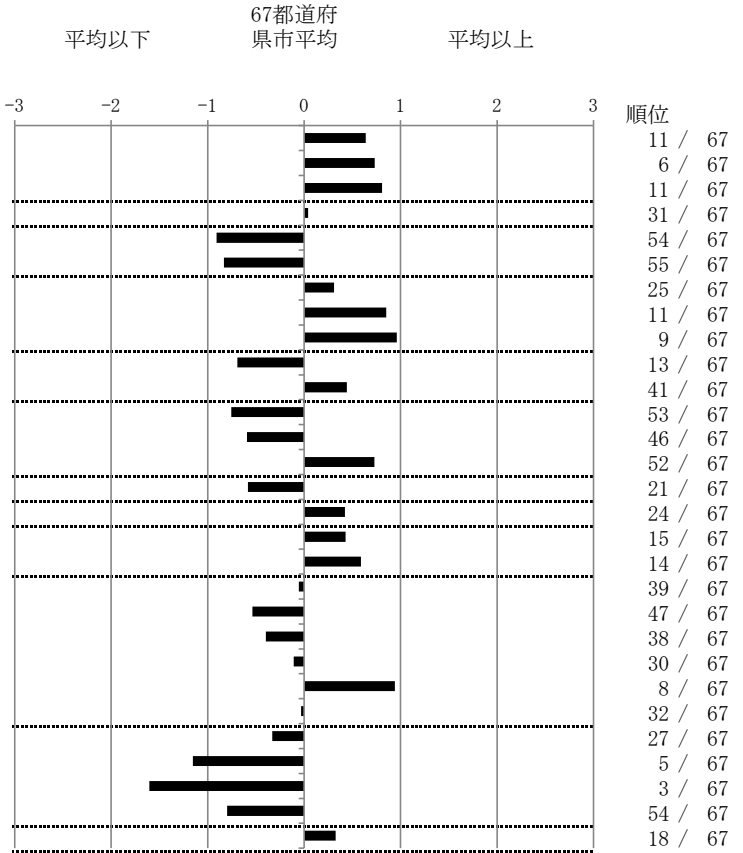
大阪府

人口	5,336,117
新登録者数	1,023
罹患率(10万対)	19.2
年末活動性結核者数	797
有病率(10万対)	14.9
年末総登録数	2,872

	単位	指標値	67都道府 県市平均	基準化 偏差
蔓延状況				
1 全結核罹患率	10万対	19.17	15.92	0.64
2 喀痰塗抹陽性肺結核罹患率	10万対	7.74	6.11	0.73
3 結核死亡率	10万対	2.11	1.64	0.81
潜在性結核感染症				
4 潜在性結核感染症治療対象者届出率	10万対	6.99	6.88	0.04
患者背景				
5 新登録中外国出生者割合	%	1.86	4.71	-0.91
6 新登録中65歳以上割合	%	59.92	67.00	-0.83
患者発見 発見の遅れ				
7 発病～初診2か月以上割合	%	19.15	17.10	0.31
8 初診～診断1か月以上割合	%	27.18	21.67	0.85
9 発病～診断3か月以上割合	%	24.28	17.44	0.96
接触者健診				
10 新肺結核中接触者健診発見割合	%	6.04	4.12	0.69
11 新登録患者1名あたり接触者健診実施数	延人数	7.06	9.40	-0.44
診断				
12 新登録中肺外結核割合	%	20.72	24.42	-0.75
13 新肺結核中再治療割合	%	4.81	6.32	-0.59
14 新肺結核中菌陽性割合	%	82.49	85.85	-0.73
治療				
15 新全結核80歳未満中Z含む4剤処方割合	%	82.05	78.03	0.58
入院期間				
16 前年登録肺結核退院者入院期間中央値	日	71.00	65.10	0.42
治療期間				
17 前年全結核治療完遂継続者治療期間中央値	日	275.00	265.24	0.43
18 年末活動性全結核中2年以上治療割合	%	2.38	1.52	0.59
治療成績				
19 肺喀塗陽性初回コホート治療成功割合	%	49.12	48.62	0.06
20 肺喀塗陽性初回コホート死亡割合	%	20.93	24.26	-0.54
21 肺喀塗陽性初回コホート失敗脱落割合	%	2.86	4.10	-0.40
22 肺喀塗陽性初回コホート転出割合	%	2.64	2.92	-0.11
23 肺喀塗陽性初回コホート12か月超治療割合	%	15.20	10.69	0.94
24 肺喀塗陽性初回コホート判定不能割合	%	9.25	9.40	-0.03
情報管理				
25 新肺有症状中発見遅れ期間把握割合	%	73.37	66.67	0.33
26 新肺結核中培養等検査結果把握割合	%	98.77	82.46	1.15
27 新肺培養陽性中薬剤感受性結果把握割合	%	97.95	64.06	1.60
28 年末総登録中病状不明割合	%	14.31	25.83	-0.80
その他				
29 年末活動性全結核中生活保護割合	%	8.16	6.52	0.33

- 3. 結核死亡率は人口動態による。
- 11. この指標値は前年の成績であり、接触者健診実施数は地域保健・健康増進事業報告の定期外健診実施総数より抜粋した。
- 16. 前年の新登録肺結核患者で登録時入院患者が対象である。
- 17. 前年の新登録患者で登録時入院または外来の患者が対象である。
- 19～24. 前年の新登録肺結核初回治療患者が対象である。

指定都市別掲67都道府県市版



グラフと偏差の符号が逆：
 指標値番号：10, 11, 14, 15, 19, 25, 26, 27
 順位は指標値による降順位