

結核管理図

平成26年

27

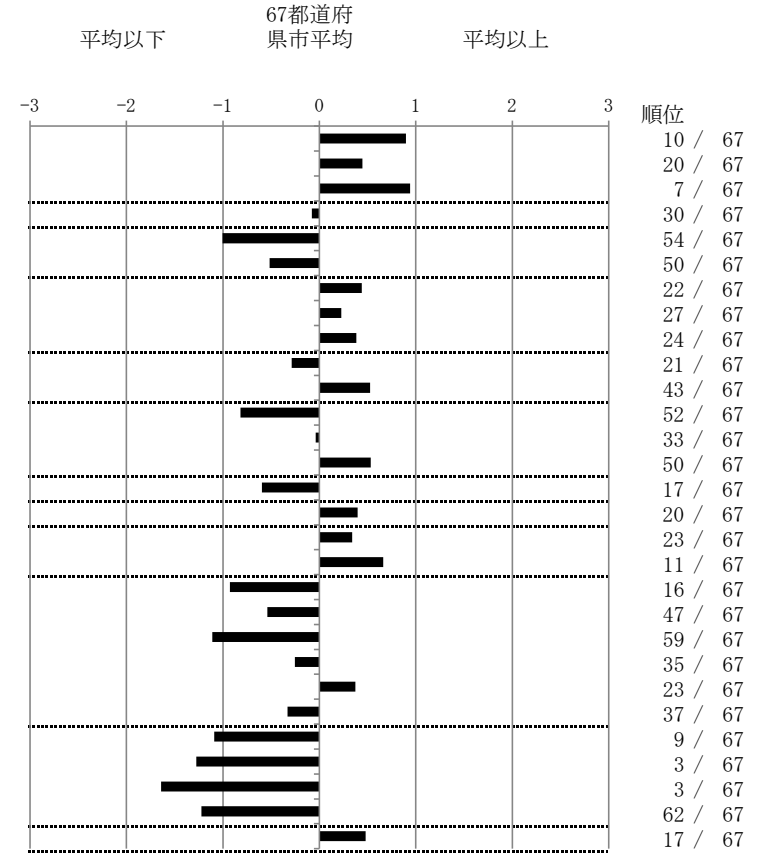
大阪府

人口	5,309,263
新登録者数	999
罹患率(10万対)	18.8
年末活動性結核者数	715
有病率(10万対)	13.5
年末総登録数	2,549

	単位	指標値	67都道府 県市平均	基準化 偏差
蔓延状況				
1 全結核罹患率	10万対	18.82	14.82	0.90
2 喀痰塗抹陽性肺結核罹患率	10万対	6.76	5.84	0.45
3 結核死亡率	10万対	2.14	1.60	0.94
潜在性結核感染症				
4 潜在性結核感染症治療対象者届出率	10万対	5.42	5.60	-0.08
患者背景				
5 新登録中外国出生者割合	%	1.90	4.91	-1.00
6 新登録中65歳以上割合	%	65.77	69.83	-0.51
患者発見 発見の遅れ				
7 発病～初診2か月以上割合	%	20.86	17.36	0.44
8 初診～診断1か月以上割合	%	22.85	21.55	0.23
9 発病～診断3か月以上割合	%	20.36	17.36	0.38
接触者健診				
10 新肺結核中接触者健診発見割合	%	4.76	4.00	0.29
11 新登録患者1名あたり接触者健診実施数	延人数	6.36	8.73	-0.53
診断				
12 新登録中肺外結核割合	%	20.02	24.06	-0.82
13 新肺結核中再治療割合	%	6.13	6.25	-0.04
14 新肺結核中菌陽性割合	%	83.73	86.34	-0.53
治療				
15 新全結核80歳未満中Zを含む4剤処方割合	%	84.31	79.51	0.59
入院期間				
16 前年登録肺結核退院者入院期間中央値	日	70.50	64.31	0.40
治療期間				
17 前年全結核治療完遂継続者治療期間中央値	日	274.00	267.55	0.34
18 年末活動性全結核中2年以上治療割合	%	1.96	1.22	0.66
治療成績				
19 肺喀塗陽性初回コホート治療成功割合	%	55.48	47.43	0.93
20 肺喀塗陽性初回コホート死亡割合	%	19.58	23.05	-0.54
21 肺喀塗陽性初回コホート失敗脱落割合	%	1.40	5.55	-1.11
22 肺喀塗陽性初回コホート転出割合	%	2.33	2.90	-0.25
23 肺喀塗陽性初回コホート12か月超治療割合	%	13.05	11.17	0.37
24 肺喀塗陽性初回コホート判定不能割合	%	8.16	9.90	-0.33
情報管理				
25 新肺有症状中発見遅れ期間把握割合	%	83.78	57.52	1.09
26 新肺結核中培養等検査結果把握割合	%	99.25	80.42	1.27
27 新肺培養陽性中薬剤感受性結果把握割合	%	98.19	64.90	1.64
28 年末総登録中病状不明割合	%	7.18	23.96	-1.22
その他				
29 年末活動性全結核中生活保護割合	%	8.53	6.39	0.48

- 3. 結核死亡率は人口動態による。
- 11. この指標値は前年の成績であり、接触者健診実施数は地域保健・健康増進事業報告の接触者健診実施総数より抜粋した。
- 16. 前年の新登録肺結核患者で登録時入院患者が対象である。
- 17. 前年の新登録患者で登録時入院または外来の患者が対象である。
- 19～24. 前年の新登録肺結核初回治療患者が対象である。

指定都市別掲67都道府県市版



グラフと偏差の符号が逆：
 指標値番号：10, 11, 14, 15, 19, 25, 26, 27
 順位は指標値による降順位