

結核管理図

平成27年

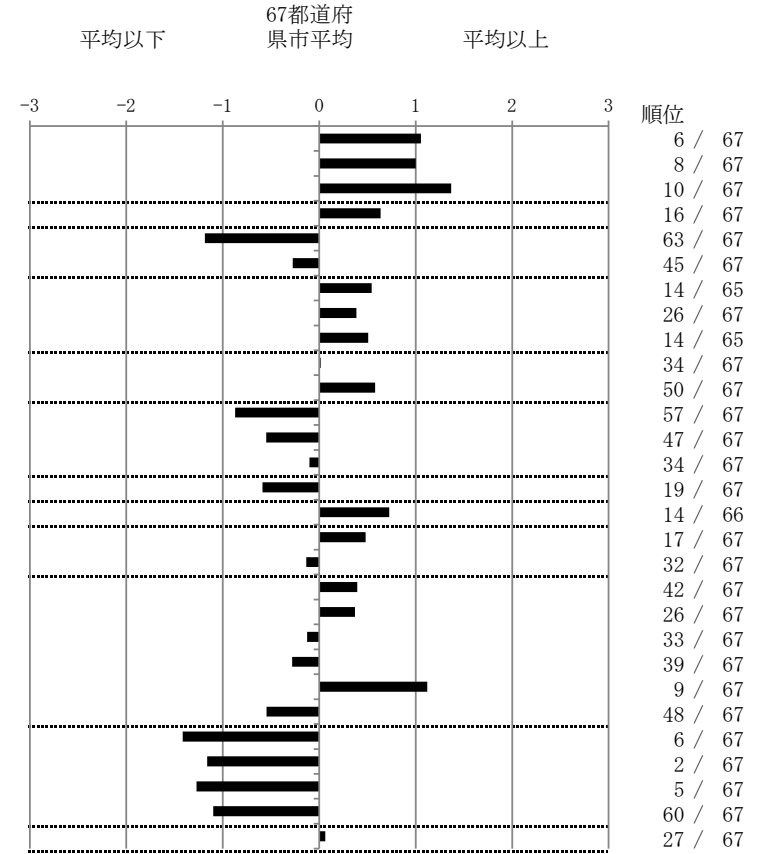
27

大阪府

		単位	指標値	67都道府 県市平均	基準化 偏差
人口	5,307,275				
新登録者数	964				
罹患率(10万対)	18.2				
年末活動性結核者数	689				
有病率(10万対)	13.0				
年末総登録数	2,388				
蔓延状況	1 全結核罹患率	10万対	18.16	13.78	1.05
	2 喀痰塗抹陽性肺結核罹患率	10万対	7.40	5.42	1.00
	3 結核死亡率	10万対	2.37	1.53	1.37
潜在性結核感染症	4 潜在性結核感染症治療対象者届出率	10万対	6.03	4.85	0.64
患者背景	5 新登録中外国出生者割合	%	1.76	5.82	-1.18
	6 新登録中65歳以上割合	%	68.36	70.69	-0.27
患者発見 発見の遅れ	7 発病～初診2か月以上割合	%	24.24	19.39	0.54
	8 初診～診断1か月以上割合	%	23.22	20.56	0.39
	9 発病～診断3か月以上割合	%	24.60	19.76	0.51
接触者健診	10 新肺結核中接触者健診発見割合	%	3.23	3.26	-0.01
	11 新登録患者1名あたり接触者健診実施数	延人数	5.72	8.63	-0.58
診断	12 新登録中肺外結核割合	%	19.61	23.98	-0.87
	13 新肺結核中再治療割合	%	4.65	6.13	-0.55
	14 新肺結核中菌陽性割合	%	88.00	87.55	0.10
治療	15 新全結核80歳未満中Z含2・4剤処方割合	%	85.69	81.49	0.59
入院期間	16 前年登録肺結核退院者入院期間中央値	日	73.00	62.02	0.73
治療期間	17 前年全結核治療完遂継続者治療期間中央値	日	276.00	267.27	0.48
	18 年末活動性全結核中2年以上治療割合	%	1.16	1.32	-0.13
治療成績	19 肺喀塗陽性初回コホート治療成功割合	%	44.77	47.87	-0.39
	20 肺喀塗陽性初回コホート死亡割合	%	25.87	23.54	0.37
	21 肺喀塗陽性初回コホート失敗脱落割合	%	4.36	4.77	-0.12
	22 肺喀塗陽性初回コホート転出割合	%	2.33	2.93	-0.28
	23 肺喀塗陽性初回コホート12か月超治療割合	%	13.08	8.00	1.12
	24 肺喀塗陽性初回コホート判定不能割合	%	9.59	12.89	-0.55
情報管理	25 新肺有症状中発見遅れ期間把握割合	%	95.08	58.81	1.41
	26 新肺結核中培養等検査結果把握割合	%	99.23	83.39	1.16
	27 新肺培養陽性中薬剤感受性結果把握割合	%	91.55	67.84	1.27
	28 年末総登録中病状不明割合	%	4.90	19.08	-1.10
その他	29 年末活動性全結核中生活保護割合	%	6.39	6.07	0.06

- 3. 結核死亡率は人口動態による。
- 11. この指標値は前年の成績であり、接触者健診実施数は地域保健・健康増進事業報告の接触者健診実施総数より抜粋した。
- 16. 前年の新登録肺結核患者で登録時入院患者が対象である。
- 17. 前年の新登録患者で登録時入院または外来の患者が対象である。
- 19～24. 前年の新登録喀痰塗抹陽性肺結核初回治療患者が対象である。

指定都市別掲67都道府県市版



グラフと偏差の符号が逆：
 指標値番号：10, 11, 14, 15, 19, 25, 26, 27
 順位は指標値による降順位