

結核管理図

平成28年

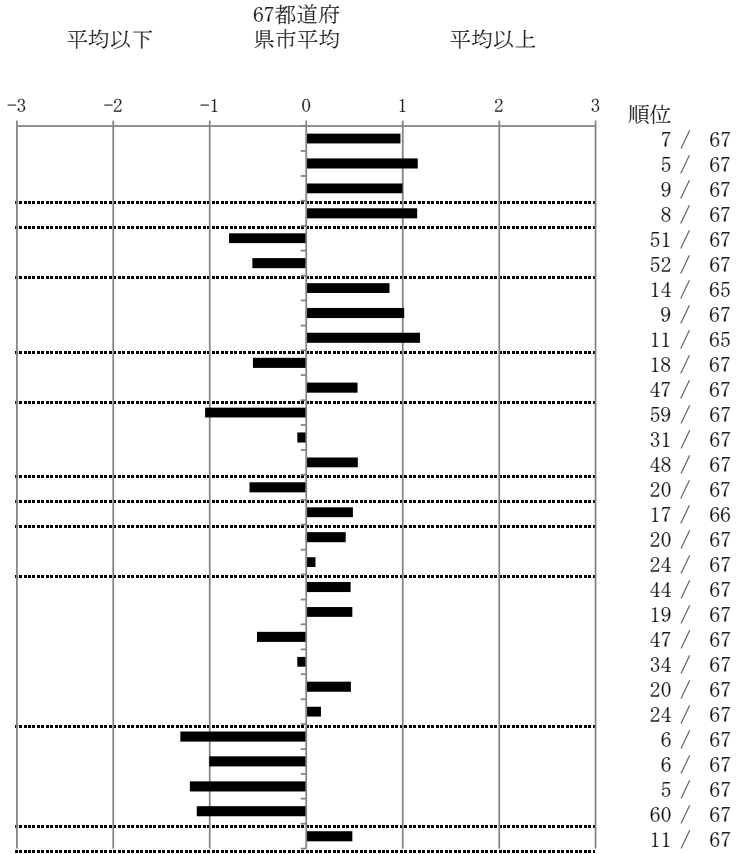
27

大阪府

		単位	指標値	67都道府 県市平均	基準化 偏差
人口	5,292,876				
新登録者数	895				
罹患率(10万対)	16.9				
年末活動性結核者数	666				
有病率(10万対)	12.6				
年末総登録数	2,329				
蔓延状況	1 全結核罹患率	10万対	16.91	13.04	0.98
	2 喀痰塗抹陽性肺結核罹患率	10万対	7.07	4.99	1.16
	3 結核死亡率	10万対	2.07	1.49	1.00
潜在性結核感染症	4 潜在性結核感染症治療対象者届出率	10万対	7.86	5.39	1.15
患者背景	5 新登録中外国出生者割合	%	3.69	6.89	-0.80
	6 新登録中65歳以上割合	%	67.15	71.89	-0.56
患者発見 発見の遅れ	7 発病～初診2か月以上割合	%	23.48	15.99	0.86
	8 初診～診断1か月以上割合	%	26.63	20.76	1.02
	9 発病～診断3か月以上割合	%	24.91	15.61	1.18
接触者健診	10 新肺結核中接触者健診発見割合	%	5.23	3.63	0.55
	11 新登録患者1名あたり接触者健診実施数	延人数	6.43	8.68	-0.53
診断	12 新登録中肺外結核割合	%	18.88	23.92	-1.05
	13 新肺結核中再治療割合	%	4.96	5.19	-0.09
	14 新肺結核中菌陽性割合	%	84.99	87.59	-0.53
治療	15 新全結核80歳未満中Z含2・4剤処方割合	%	85.12	80.98	0.59
入院期間	16 前年登録肺結核退院者入院期間中央値	日	72.00	64.28	0.48
治療期間	17 前年全結核治療完遂継続者治療期間中央値	日	276.00	267.62	0.41
	18 年末活動性全結核中2年以上治療割合	%	1.20	1.09	0.10
治療成績	19 肺喀塗陽性初回コホート治療成功割合	%	42.09	46.40	-0.46
	20 肺喀塗陽性初回コホート死亡割合	%	27.08	24.14	0.48
	21 肺喀塗陽性初回コホート失敗脱落割合	%	2.95	4.83	-0.51
	22 肺喀塗陽性初回コホート転出割合	%	2.95	3.19	-0.09
	23 肺喀塗陽性初回コホート12か月超治療割合	%	10.99	8.70	0.46
	24 肺喀塗陽性初回コホート判定不能割合	%	13.94	12.75	0.15
情報管理	25 新肺有症状中発見遅れ期間把握割合	%	96.19	62.40	1.30
	26 新肺結核中培養等検査結果把握割合	%	99.45	86.73	1.01
	27 新肺培養陽性中薬剤感受性結果把握割合	%	97.16	69.36	1.21
	28 年末総登録中病状不明割合	%	5.15	19.85	-1.14
その他	29 年末活動性全結核中生活保護割合	%	7.51	5.24	0.48

- 3. 結核死亡率は人口動態による。
- 11. この指標値は前年の成績であり、接触者健診実施数は地域保健・健康増進事業報告の接触者健診実施総数より抜粋した。
- 16. 前年の新登録肺結核患者で登録時入院患者が対象である。
- 17. 前年の新登録患者で登録時入院または外来の患者が対象である。
- 19～24. 前年の新登録喀痰塗抹陽性肺結核初回治療患者が対象である。

指定都市別掲67都道府県市版



グラフと偏差の符号が逆：
 指標値番号：10, 11, 14, 15, 19, 25, 26, 27
 順位は指標値による降順位