

結核管理図

平成29年

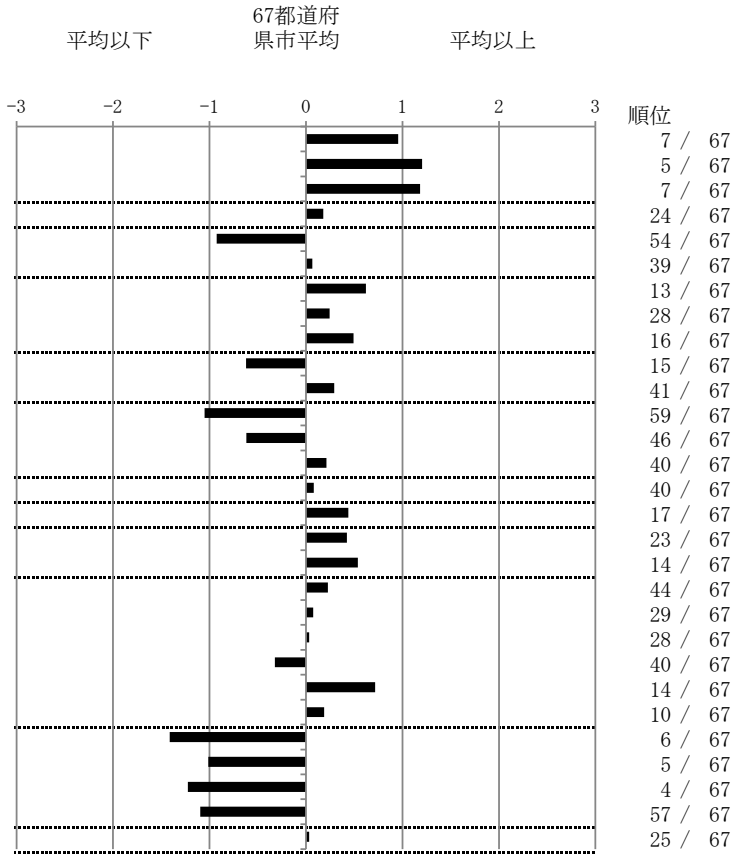
27

大阪府

		単位	指標値	67都道府 県市平均	基準化 偏差
人口	5,275,862				
新登録者数	863				
罹患率(10万対)	16.4				
年末活動性結核者数	597				
有病率(10万対)	11.3				
年末総登録数	2,146				
蔓延状況	1 全結核罹患率	10万対	16.36	12.64	0.96
	2 喀痰塗抹陽性肺結核罹患率	10万対	6.90	4.84	1.20
	3 結核死亡率	10万対	2.66	1.81	1.18
潜在性結核感染症	4 潜在性結核感染症治療対象者届出率	10万対	5.80	5.40	0.18
患者背景	5 新登録中外国出生者割合	%	3.48	8.04	-0.93
	6 新登録中65歳以上割合	%	71.38	70.79	0.07
患者発見 発見の遅れ	7 発病～初診2か月以上割合	%	23.55	18.75	0.62
	8 初診～診断1か月以上割合	%	22.09	20.47	0.25
	9 発病～診断3か月以上割合	%	23.15	18.99	0.49
接触者健診	10 新肺結核中接触者健診発見割合	%	5.24	3.82	0.62
	11 新登録患者1名あたり接触者健診実施数	延人数	7.00	8.57	-0.29
診断	12 新登録中肺外結核割合	%	18.19	23.62	-1.05
	13 新肺結核中再治療割合	%	3.40	4.91	-0.62
	14 新肺結核中菌陽性割合	%	86.26	87.23	-0.21
治療	15 新全結核80歳未満中7含む4剤処方割合	%	81.70	82.23	-0.08
入院期間	16 前年登録肺結核退院者入院期間中央値	日	70.00	63.74	0.44
治療期間	17 前年全結核治療完遂継続者治療期間中央値	日	275.00	266.00	0.42
	18 年末活動性全結核中2年以上治療割合	%	0.84	0.45	0.54
治療成績	19 肺喀塗陽性初回コホート治療成功割合	%	62.40	64.00	-0.23
	20 肺喀塗陽性初回コホート死亡割合	%	29.81	29.30	0.08
	21 肺喀塗陽性初回コホート失敗脱落割合	%	1.11	1.06	0.03
	22 肺喀塗陽性初回コホート転出割合	%	2.23	3.00	-0.32
	23 肺喀塗陽性初回コホート12か月超治療割合	%	3.90	2.28	0.72
	24 肺喀塗陽性初回コホート判定不能割合	%	0.56	0.35	0.19
情報管理	25 新肺有症状中発見遅れ期間把握割合	%	95.61	62.84	1.41
	26 新肺結核中培養等検査結果把握割合	%	99.43	88.45	1.01
	27 新肺培養陽性中薬剤感受性結果把握割合	%	97.69	74.96	1.22
	28 年末総登録中病状不明割合	%	3.82	19.25	-1.10
その他	29 年末活動性全結核中生活保護割合	%	6.20	6.04	0.03

- 3. 結核死亡率は人口動態による。
- 11. この指標値は前年の成績であり、接触者健診実施数は地域保健・健康増進事業報告の接触者健診実施総数より抜粋した。
- 16. 前年の新登録肺結核患者で登録時入院患者が対象である。
- 17. 前年の新登録患者で登録時入院または外来の患者が対象である。
- 19～24. 前年の新登録肺結核初回治療患者が対象である。

指定都市別掲67都道府県市版



グラフと偏差の符号が逆：
 指標値番号：10, 11, 14, 15, 19, 25, 26, 27
 順位は指標値による降順位