

結核管理図

平成30年

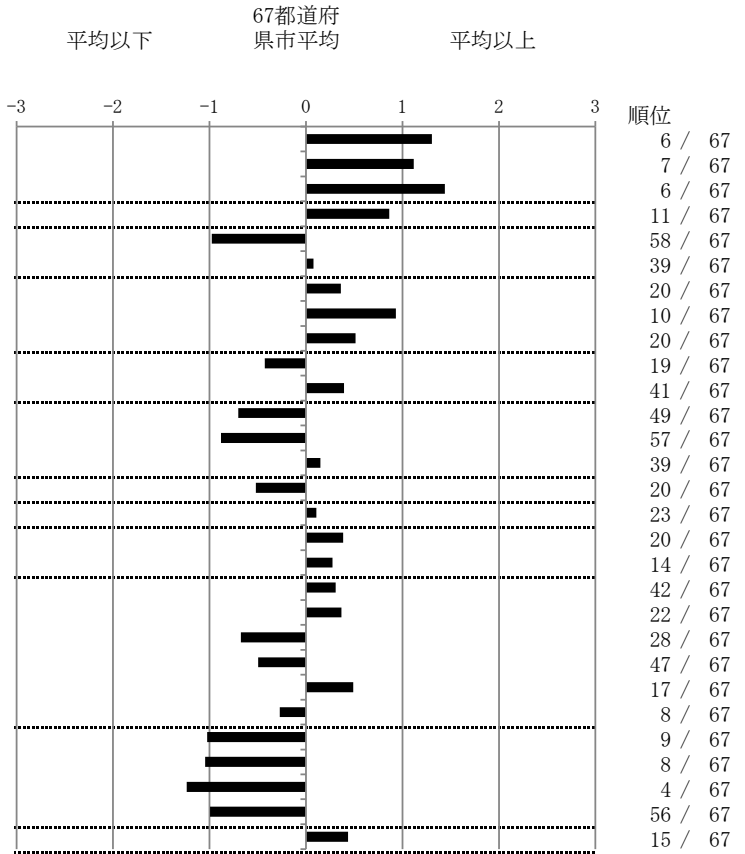
27

大阪府

		単位	指標値	67都道府 県市平均	基準化 偏差	
人口						
新登録者数						
罹患率(10万対)						
年末活動性結核者数						
有病率(10万対)						
年末総登録数						
蔓延状況	1	全結核罹患率	10万対	16.21	11.62	1.30
	2	喀痰塗抹陽性肺結核罹患率	10万対	6.00	4.28	1.12
	3	結核死亡率	10万対	2.56	1.76	1.44
潜在性結核感染症	4	潜在性結核感染症治療対象者届出率	10万対	7.43	5.52	0.86
患者背景	5	新登録中外国出生者割合	%	4.00	9.71	-0.98
	6	新登録中65歳以上割合	%	71.68	71.02	0.08
患者発見 発見の遅れ	7	発病～初診2か月以上割合	%	21.80	18.09	0.36
	8	初診～診断1か月以上割合	%	26.92	21.03	0.93
	9	発病～診断3か月以上割合	%	22.64	18.18	0.51
接触者健診	10	新肺結核中接触者健診発見割合	%	5.16	3.99	0.43
	11	新登録患者1名あたり接触者健診実施数	延人数	6.94	8.50	-0.39
診断	12	新登録中肺外結核割合	%	20.33	24.47	-0.70
	13	新肺結核中再治療割合	%	2.80	5.09	-0.88
	14	新肺結核中菌陽性割合	%	87.32	88.00	-0.15
治療	15	新全結核80歳未満中Z含む4剤処方割合	%	86.36	82.14	0.52
入院期間	16	前年登録肺結核退院者入院期間中央値	日	67.00	65.10	0.11
治療期間	17	前年全結核治療完遂継続者治療期間中央値	日	275.00	267.16	0.39
	18	年末活動性全結核中2年以上治療割合	%	0.49	0.29	0.28
治療成績	19	肺喀塗陽性初回コホート治療成功割合	%	62.00	64.10	-0.31
	20	肺喀塗陽性初回コホート死亡割合	%	31.71	29.08	0.37
	21	肺喀塗陽性初回コホート失敗脱落割合	%	0.00	0.75	-0.67
	22	肺喀塗陽性初回コホート転出割合	%	1.43	2.56	-0.49
	23	肺喀塗陽性初回コホート12か月超治療割合	%	4.86	3.38	0.49
	24	肺喀塗陽性初回コホート判定不能割合	%	0.00	0.13	-0.27
情報管理	25	新肺有症状中発見遅れ期間把握割合	%	95.21	68.94	1.02
	26	新肺結核中培養等検査結果把握割合	%	99.56	91.05	1.05
	27	新肺培養陽性中薬剤感受性結果把握割合	%	96.74	78.16	1.23
	28	年末総登録中病状不明割合	%	4.96	18.29	-0.99
その他	29	年末活動性全結核中生活保護割合	%	7.57	5.67	0.44

- 3. 結核死亡率は人口動態による。
- 11. この指標値は前年の成績であり、接触者健診実施数は地域保健・健康増進事業報告の接触者健診実施総数より抜粋した。
- 16. 前年の新登録肺結核患者で登録時入院患者が対象である。
- 17. 前年の新登録患者で登録時入院または外来の患者が対象である。
- 19～24. 前年の新登録肺結核初回治療患者が対象である。

指定都市別掲67都道府県市版



グラフと偏差の符号が逆：  
指標値番号：10, 11, 14, 15, 19, 25, 26, 27  
順位は指標値による降順位