

結核管理図

2019年

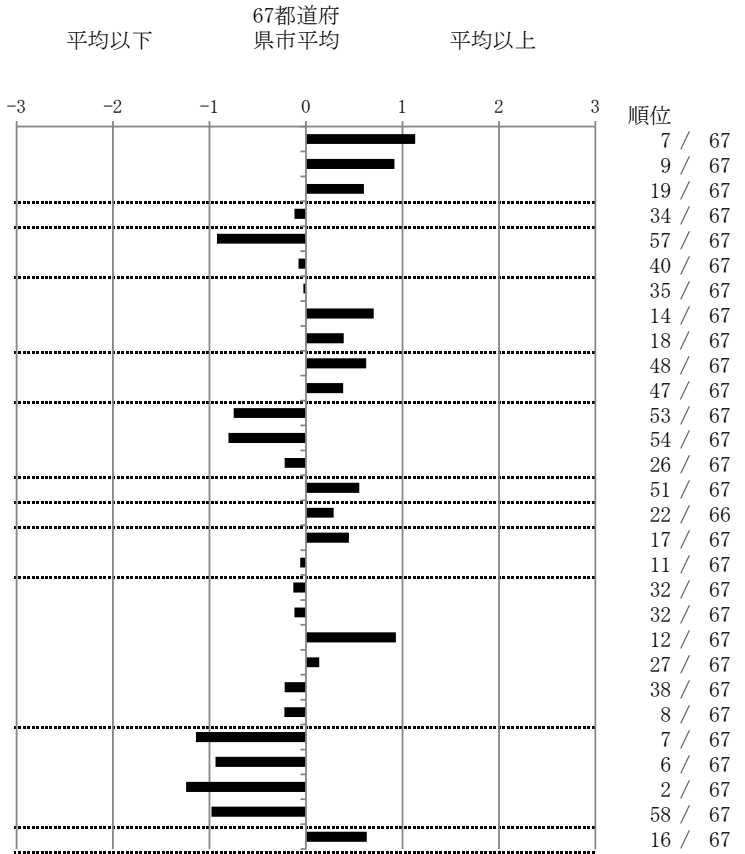
27

大阪府

		単位	指標値	67都道府 県市平均	基準化 偏差	
人口			5,241,190			
新登録者数			764			
罹患率(10万対)			14.6			
年末活動性結核者数			552			
有病率(10万対)			10.5			
年末総登録数			1,906			
蔓延状況	1	全結核罹患率	10万対	14.58	10.93	1.13
	2	喀痰塗抹陽性肺結核罹患率	10万対	5.36	3.97	0.92
	3	結核死亡率	10万対	2.12	1.72	0.60
潜在性結核感染症	4	潜在性結核感染症治療対象者届出率	10万対	5.49	5.75	-0.12
患者背景	5	新登録中外国出生者割合	%	4.32	9.73	-0.92
	6	新登録中65歳以上割合	%	70.16	70.80	-0.08
患者発見 発見の遅れ	7	発病～初診2か月以上割合	%	18.76	19.06	-0.03
	8	初診～診断1か月以上割合	%	24.71	20.12	0.70
	9	発病～診断3か月以上割合	%	23.52	19.00	0.39
接触者健診	10	新肺結核中接触者健診発見割合	%	2.81	5.24	-0.62
	11	新登録患者1名あたり接触者健診実施数	延人数	6.78	8.49	-0.38
診断	12	新登録中肺外結核割合	%	20.81	25.01	-0.75
	13	新肺結核中再治療割合	%	2.48	4.69	-0.80
	14	新肺結核中菌陽性割合	%	88.26	87.13	0.22
治療	15	新全結核80歳未満中Z含む4剤処方割合	%	81.38	84.89	-0.55
入院期間	16	前年登録肺結核退院者入院期間中央値	日	67.00	63.20	0.29
治療期間	17	前年全結核治療完遂継続者治療期間中央値	日	274.00	263.40	0.45
	18	年末活動性全結核中2年以上治療割合	%	0.18	0.21	-0.06
治療成績	19	肺喀塗陽性初回コホート治療成功割合	%	61.17	60.18	0.13
	20	肺喀塗陽性初回コホート死亡割合	%	29.77	30.80	-0.12
	21	肺喀塗陽性初回コホート失敗脱落割合	%	1.62	0.57	0.93
	22	肺喀塗陽性初回コホート転出割合	%	2.27	1.98	0.14
	23	肺喀塗陽性初回コホート12か月超治療割合	%	5.18	6.26	-0.22
	24	肺喀塗陽性初回コホート判定不能割合	%	0.00	0.20	-0.22
情報管理	25	新肺有症状中発見遅れ期間把握割合	%	95.03	66.39	1.14
	26	新肺結核中培養等検査結果把握割合	%	99.34	86.85	0.94
	27	新肺培養陽性中薬剤感受性結果把握割合	%	98.38	73.92	1.24
	28	年末総登録中病状不明割合	%	3.10	17.13	-0.98
その他	29	年末活動性全結核中生活保護割合	%	8.33	5.57	0.63

- 3. 結核死亡率は人口動態による。
- 11. この指標値は前年の成績であり、接触者健診実施数は地域保健・健康増進事業報告の接触者健診実施総数より抜粋した。
- 16. 前年の新登録肺結核患者で登録時入院患者が対象である。
- 17. 前年の新登録患者で登録時入院または外来の患者が対象である。
- 19～24. 前年の新登録肺結核初回治療患者が対象である。

指定都市別掲67都道府県市版



グラフと偏差の符号が逆：  
指標値番号：10, 11, 14, 15, 19, 25, 26, 27  
順位は指標値による降順位