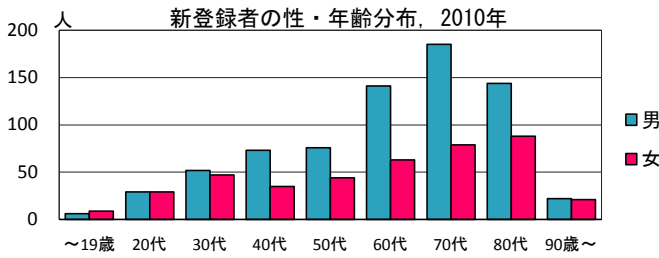
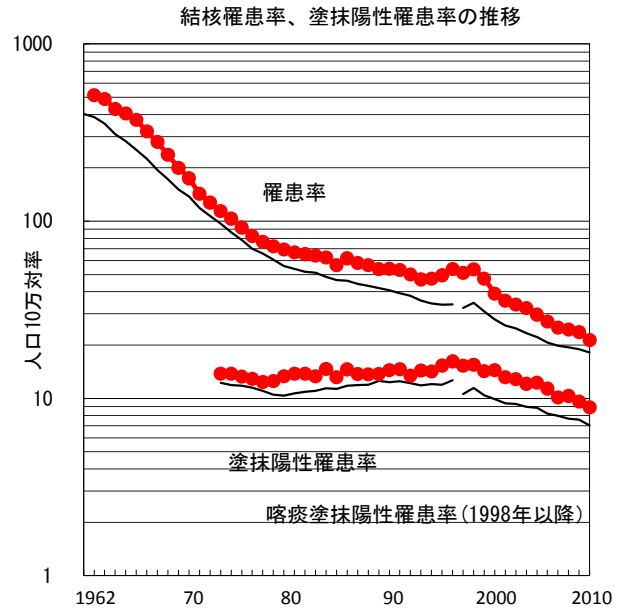
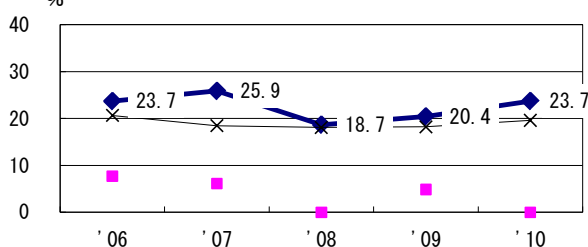


2010年 疫学統計			
人口	5,354,391	人	(全国)
新登録中外国人	17	名	1.5% (4.1%)
新登録中ホームレス経験あり	8	名	0.7% (1.4%)
新登録30-59歳男中無職かつ生保	13	名	6.5% (10.8%)

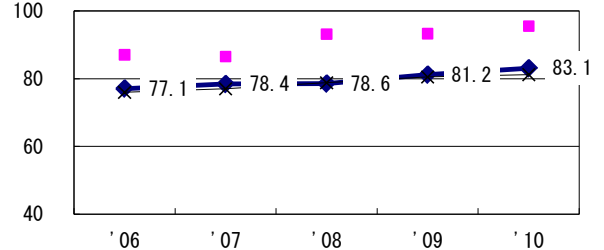
年次推移(年)	'06	'07	'08	'09	'10
新登録数	1,679	1,338	1,300	1,255	1,143
人口10万対率	27.2	25.1	24.4	23.7	21.3
新登録肺結核喀痰塗抹陽性数	702	540	549	508	477
人口10万対率	11.4	10.1	10.3	9.6	8.9



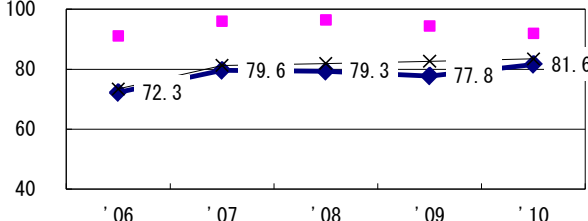
新登録有症状肺結核中発見の遅れ3か月以上割合



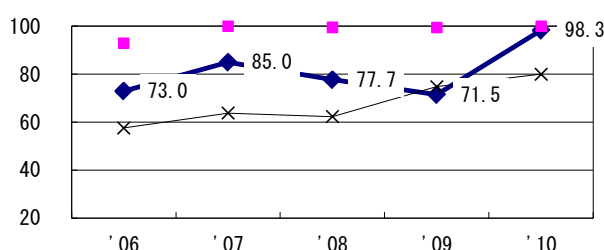
新登録80歳未満全結核中PZAを加えた4剤処方割合 (化療無し・不明除く*)



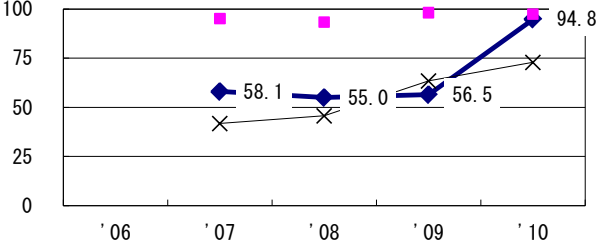
新登録肺結核中菌陽性割合



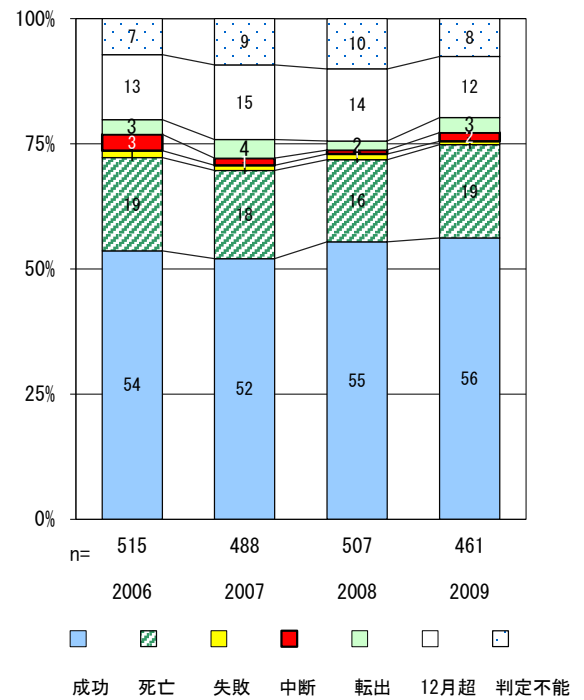
新登録肺結核中培養検査結果把握(陽性/陰性)割合



新登録肺結核培養陽性中薬剤感受性結果入力割合



前年登録喀痰塗抹陽性初回治療者の治療成績



	'06	'07	'08	'09	'10	登録年	'07	'08	'09	全国
† 発見の遅れ情報不明(%)	5.5	13.3	24.9	33.0	26.2	前年登録者全結核治療期間中央値(日)	273	275	273	(270)
‡ 化療無し・不明(%)	3.4	2.7	7.9	4.8	1.2	前年登録者肺結核退院者入院期間中央値(日)	68	71	72	(68)