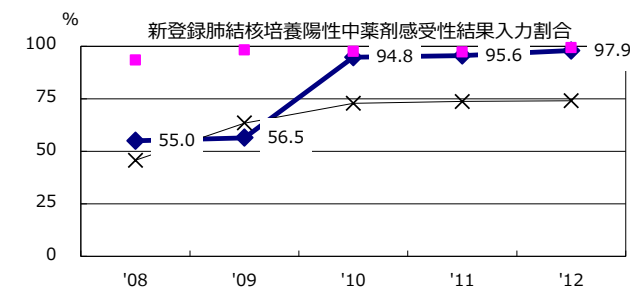
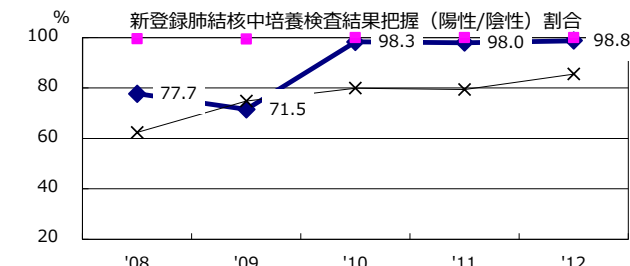
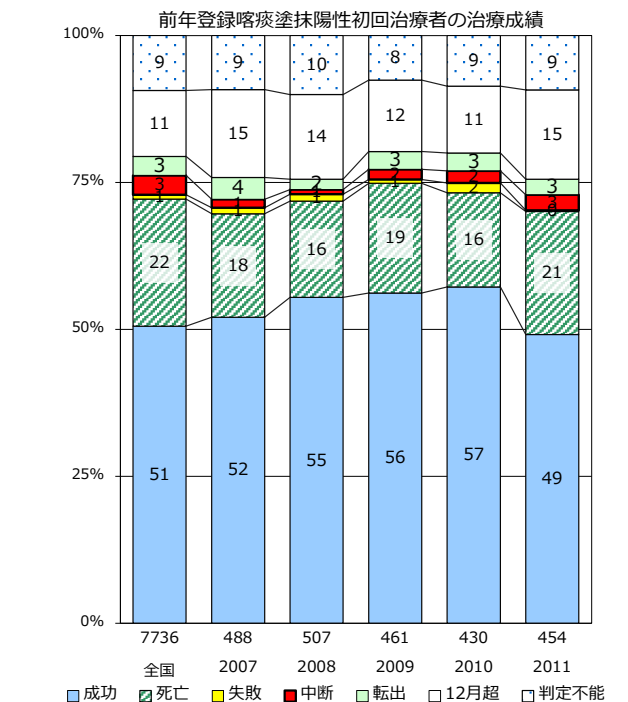
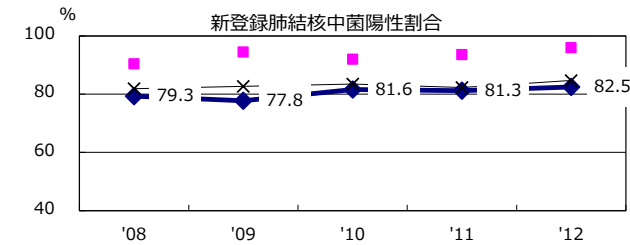
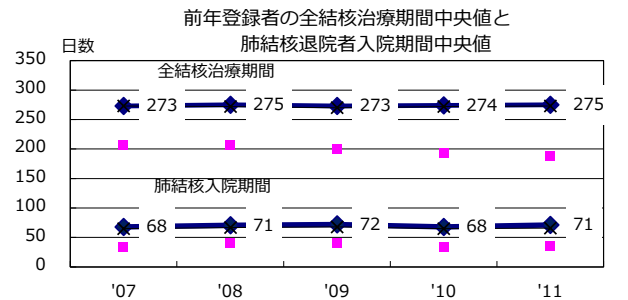
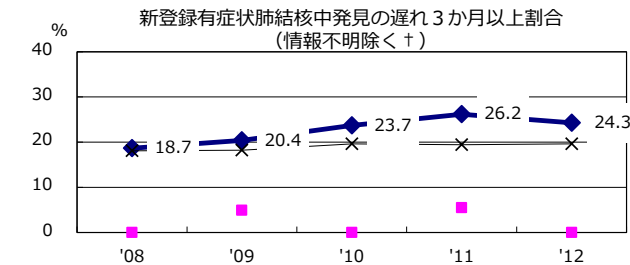
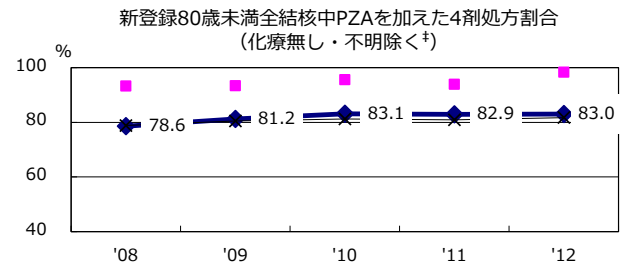
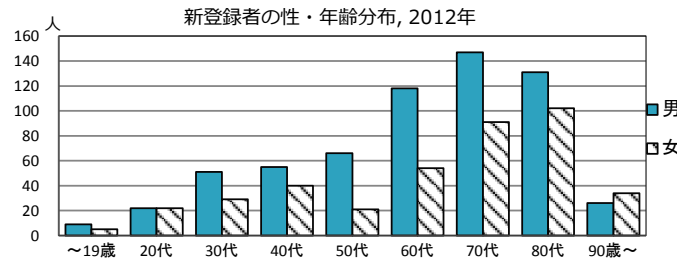
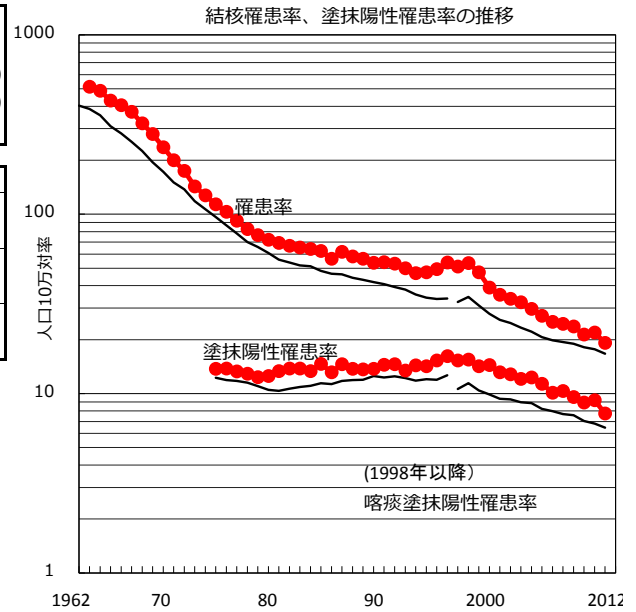


2012年 疫学統計			
人口	5,336,117	人	(全国)
新登録中外国人	19	名	1.9% (5.0%)
新登録中ホームレス経験あり	1	名	0.1% (1.6%)
新登録30-59歳男中無職かつ生保	23	名	13.4% (10.8%)

年次推移(年)	'08	'09	'10	'11	'12
新登録数	1,300	1,255	1,143	1,170	1,023
人口10万対率	24.4	23.7	21.3	21.9	19.2
新登録肺結核喀痰塗抹陽性数	549	508	477	491	413
人口10万対率	10.3	9.6	8.9	9.2	7.7
潜在性結核	214	222	180	394	373
人口10万対率	4.0	4.2	3.4	7.4	7.0



◆大阪 ■最良果市 ×全国

†発見の遅れ情報不明(%) 24.9 33.0 26.2 17.1 26.6 ‡治療無・不明(%) 7.9 4.8 1.2 0.9 1.1