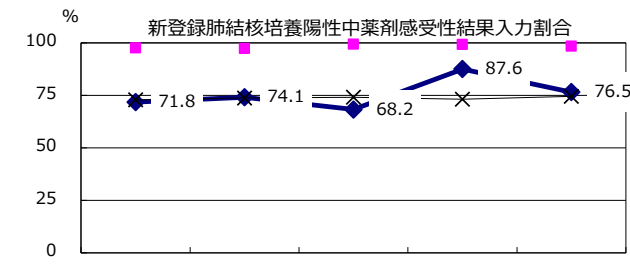
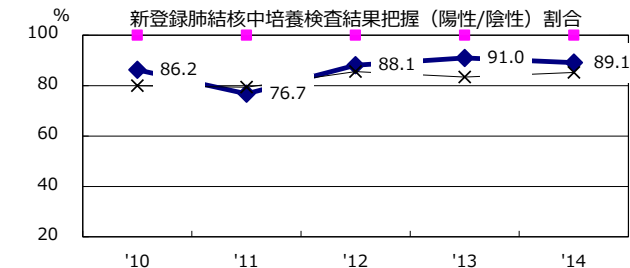
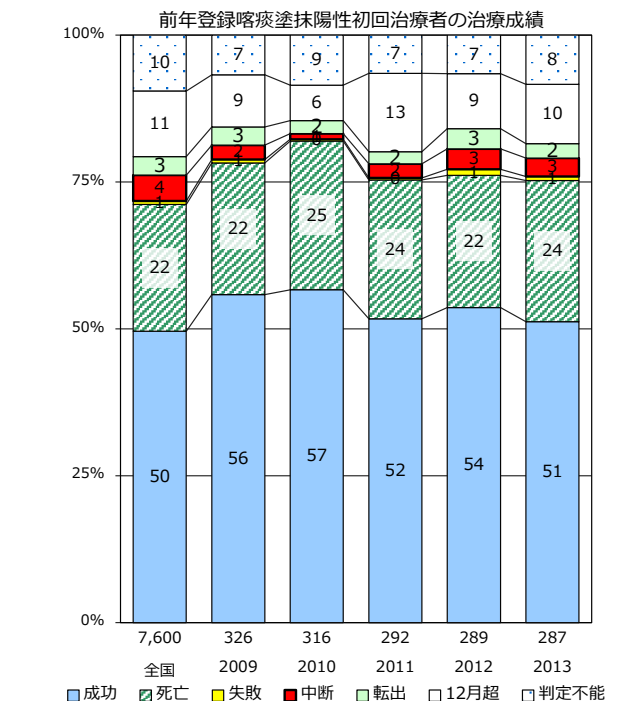
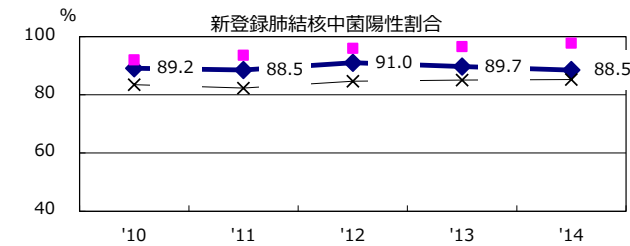
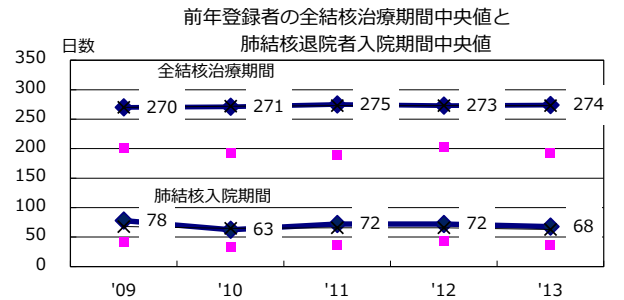
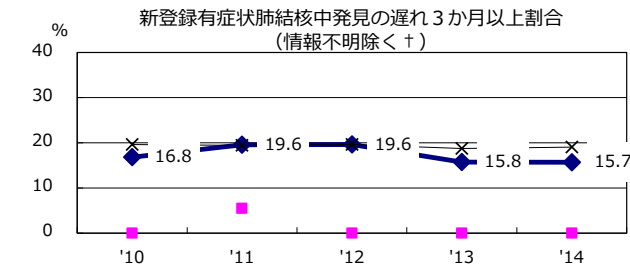
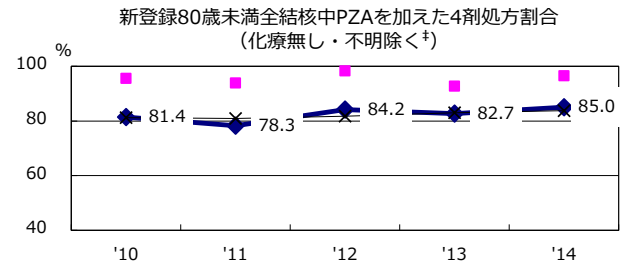
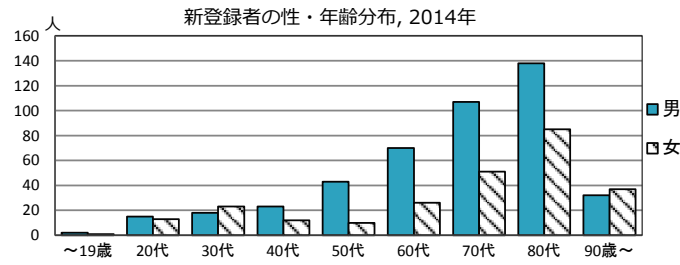
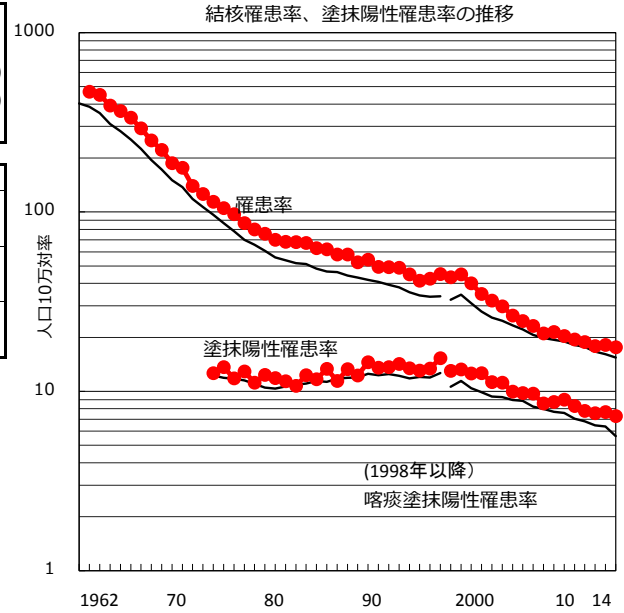


2014年 疫学統計			
人口	4,003,210	人	(全国)
新登録中外国人	9	名	1.3% (5.6%)
新登録中ホームレス経験あり	2	名	0.3% (1.1%)
新登録30-59歳男中無職かつ生保	3	名	3.6% (8.0%)

年次推移(年)	'10	'11	'12	'13	'14
新登録数	787	760	720	729	706
人口10万対率	19.5	18.8	17.9	18.1	17.6
新登録肺結核喀痰塗抹陽性数	335	314	304	308	291
人口10万対率	8.3	7.8	7.5	7.7	7.3
潜在性結核	184	299	270	197	149
人口10万対率	4.5	7.4	6.7	4.9	3.7



◆ 兵庫 ■ 最良果市 × 全国

† 発見の遅れ情報不明(%) '10: 38.1 '11: 51.7 '12: 46.8 '13: 9.2 '14: 18.3

‡ 化療無・不明(%) '10: 3.4 '11: 3.8 '12: 1.8 '13: 0.6 '14: 1.4