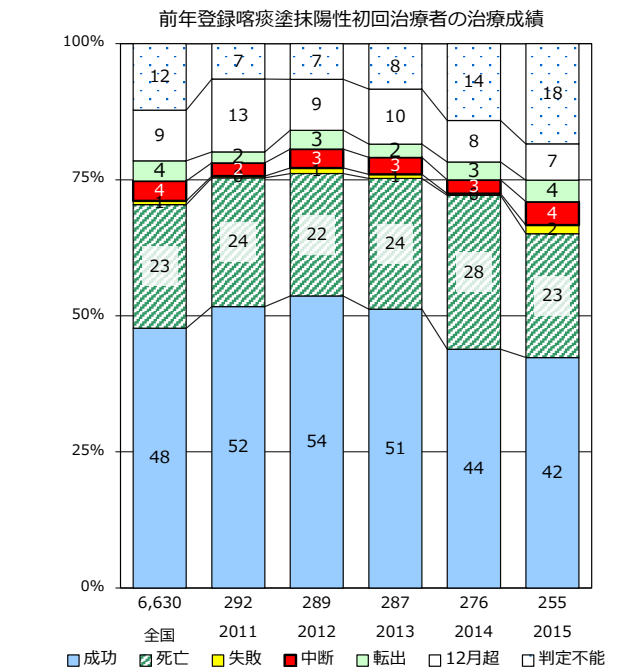
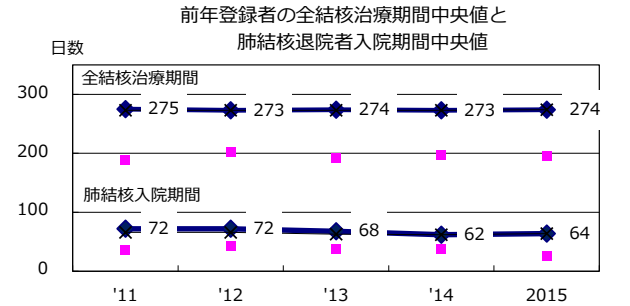
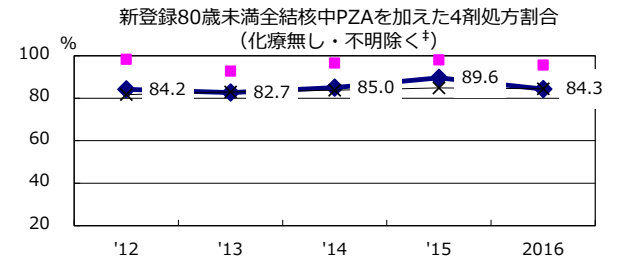
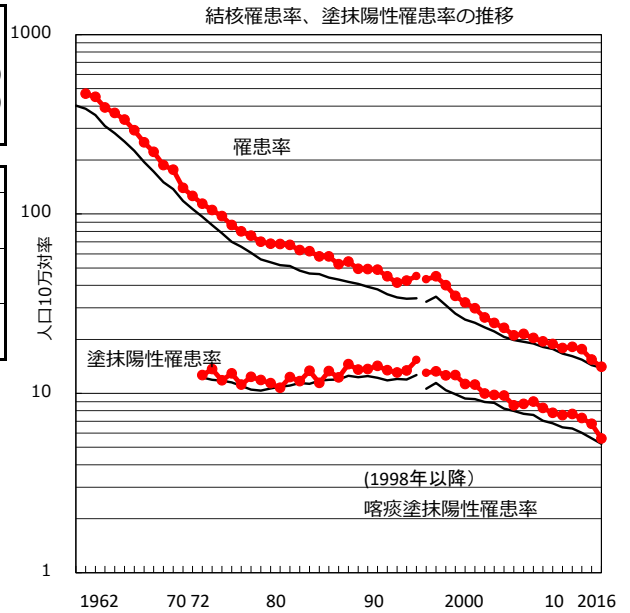
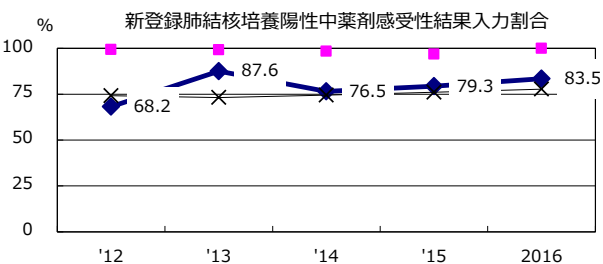
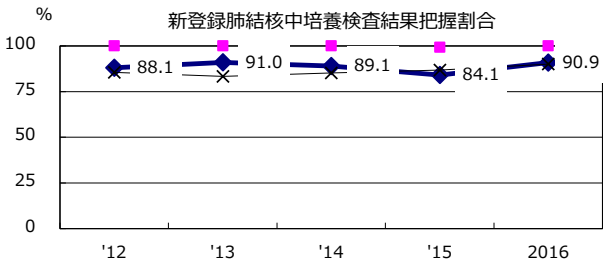
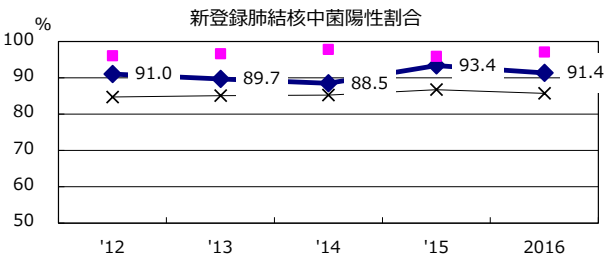
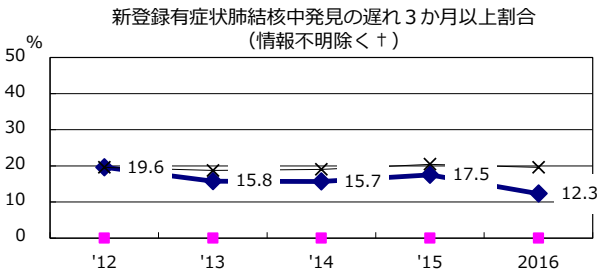
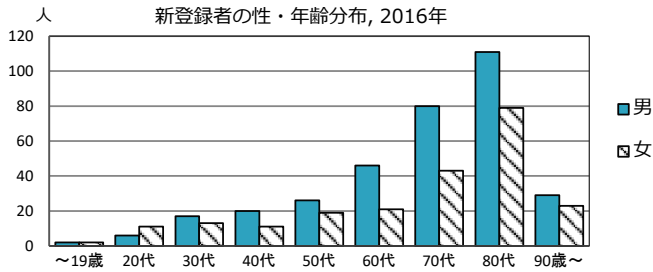


2016年 疫学統計				
人口	3,984,198	人		(全国)
新登録中外国人	16	名	2.9%	(7.6%)
新登録中ホームレス経験あり	2	名	0.4%	(1.0%)
新登録30-59歳男中無職かつ生保	3	名	4.8%	(7.7%)

年次推移(年)	'12	'13	'14	'15	2016
新登録数	720	729	706	617	559
人口10万対率	17.9	18.1	17.6	15.4	14.0
新登録肺結核喀痰塗抹陽性数	304	308	291	270	223
人口10万対率	7.5	7.7	7.3	6.8	5.6
潜在性結核	270	197	149	158	167
人口10万対率	6.7	4.9	3.7	4.0	4.2



† 発見の遅れ情報不明(%) '12 '13 '14 '15 2016
46.8 9.2 18.3 23.0 21.0

† 化療無し・不明(%) '12 '13 '14 '15 2016
1.8 0.6 1.4 1.7 1.6