

結核管理図

平成22年

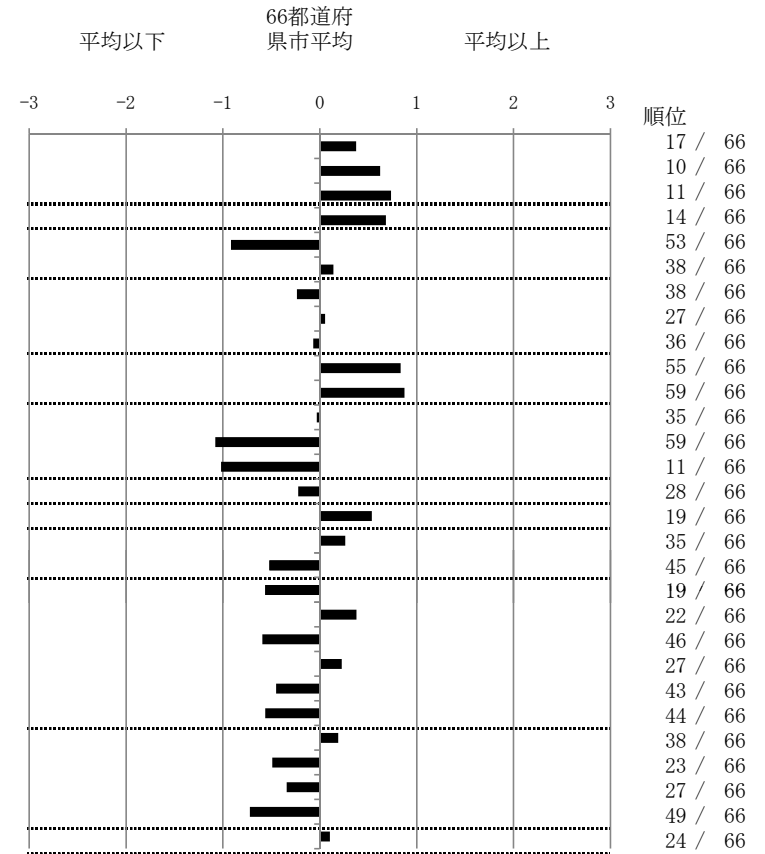
28

兵庫県

		単位	指標値	66都道府 県市平均	基準化 偏差	
人口						
新登録者数						
罹患率(10万対)						
年末活動性結核者数						
有病率(10万対)						
年末総登録数						
蔓延状況	1	全結核罹患率	10万対	19.46	17.34	0.38
	2	喀痰塗抹陽性肺結核罹患率	10万対	8.28	6.73	0.62
	3	結核死亡率	10万対	2.04	1.63	0.74
潜在性結核感染症	4	潜在性結核感染症治療対象者届出率	10万対	4.55	3.42	0.68
患者背景	5	新登録中外国籍割合	%	1.65	3.66	-0.92
	6	新登録中65歳以上割合	%	65.44	64.05	0.14
患者発見 発見の遅れ	7	発病～初診2か月以上割合	%	14.19	15.85	-0.24
	8	初診～診断1か月以上割合	%	23.14	22.75	0.06
	9	発病～診断3か月以上割合	%	16.84	17.34	-0.07
接触者健診	10	新肺結核中接触者健診発見割合	%	1.80	3.39	-0.83
	11	新登録患者1名あたり接触者健診実施数	延人数	3.52	6.81	-0.87
診断	12	新登録中肺外結核割合	%	22.49	22.63	-0.03
	13	新肺結核中再治療割合	%	5.08	8.09	-1.08
	14	新肺結核中菌陽性割合	%	89.18	84.32	1.02
治療	15	新全結核80歳未満中Z含む4剤処方割合	%	78.65	77.06	0.22
入院期間	16	前年登録肺結核退院者入院期間中央値	日	78.00	68.64	0.54
治療期間	17	前年全結核治療完遂継続者治療期間中央値	日	270.00	263.08	0.26
	18	年末活動性全結核中2年以上治療割合	%	1.40	2.10	-0.52
治療成績	19	肺喀塗陽性初回コホート治療成功割合	%	55.83	51.33	0.56
	20	肺喀塗陽性初回コホート死亡割合	%	22.39	20.52	0.38
	21	肺喀塗陽性初回コホート失敗脱落割合	%	3.07	4.88	-0.59
	22	肺喀塗陽性初回コホート転出割合	%	3.07	2.58	0.23
	23	肺喀塗陽性初回コホート12か月超治療割合	%	8.90	11.01	-0.45
	24	肺喀塗陽性初回コホート判定不能割合	%	6.75	9.68	-0.56
情報管理	25	新肺有症状中発見遅れ期間把握割合	%	61.88	66.09	-0.19
	26	新肺結核中培養等検査結果把握割合	%	86.23	78.75	0.49
	27	新肺培養陽性中薬剤感受性結果把握割合	%	71.82	65.50	0.34
	28	年末総登録中病状不明割合	%	5.91	13.08	-0.72
その他	29	年末活動性全結核中生活保護割合	%	7.02	6.47	0.11

- 3. 結核死亡率は人口動態による。
- 11. この指標値は前年の成績であり、接触者健診実施数は地域保健・健康増進事業報告の定期外健診実施総数より抜粋した。
- 16. 前年の新登録肺結核患者で登録時入院患者が対象である。
- 17. 前年の新登録患者で登録時入院または外来の患者が対象である。
- 19～24. 前年の新登録肺結核初回治療患者が対象である。

指定都市別掲66都道府県市版



グラフと偏差の符号が逆： 順位は指標値による降順位

指標値番号：10, 11, 14, 15, 19, 25, 26, 27