

結核管理図

平成24年

28

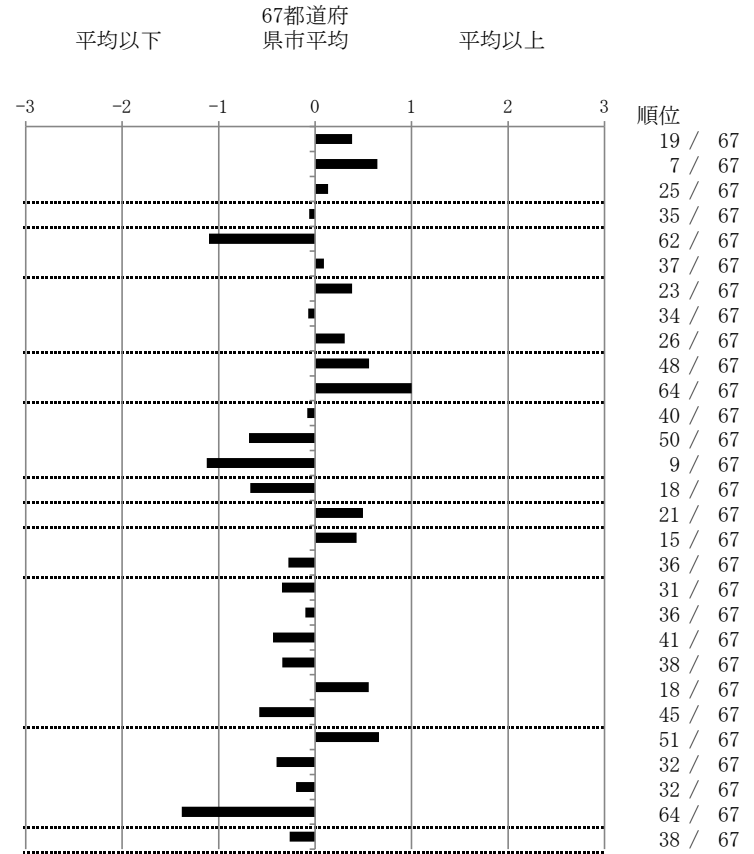
兵庫県

人口	4,028,635
新登録者数	720
罹患率(10万対)	17.9
年末活動性結核者数	537
有病率(10万対)	13.3
年末総登録数	1,663

	単位	指標値	67都道府 県市平均	基準化 偏差	
蔓延状況	1 全結核罹患率	10万対	17.87	15.92	0.38
	2 喀痰塗抹陽性肺結核罹患率	10万対	7.55	6.11	0.64
	3 結核死亡率	10万対	1.72	1.64	0.14
潜在性結核感染症	4 潜在性結核感染症治療対象者届出率	10万対	6.70	6.88	-0.06
患者背景	5 新登録中外国出生者割合	%	1.25	4.71	-1.10
	6 新登録中65歳以上割合	%	67.78	67.00	0.09
患者発見 発見の遅れ	7 発病～初診2か月以上割合	%	19.62	17.10	0.38
	8 初診～診断1か月以上割合	%	21.20	21.67	-0.07
	9 発病～診断3か月以上割合	%	19.62	17.44	0.31
接触者健診	10 新肺結核中接触者健診発見割合	%	2.56	4.12	-0.56
	11 新登録患者1名あたり接触者健診実施数	延人数	4.11	9.40	-1.00
診断	12 新登録中肺外結核割合	%	24.03	24.42	-0.08
	13 新肺結核中再治療割合	%	4.57	6.32	-0.68
	14 新肺結核中菌陽性割合	%	91.04	85.85	1.12
治療	15 新全結核80歳未満中Z含む4剤処方割合	%	82.67	78.03	0.67
入院期間	16 前年登録肺結核退院者入院期間中央値	日	72.00	65.10	0.49
治療期間	17 前年全結核治療完遂継続者治療期間中央値	日	275.00	265.24	0.43
	18 年末活動性全結核中2年以上治療割合	%	1.12	1.52	-0.28
治療成績	19 肺喀塗陽性初回コホート治療成功割合	%	51.71	48.62	0.34
	20 肺喀塗陽性初回コホート死亡割合	%	23.63	24.26	-0.10
	21 肺喀塗陽性初回コホート失敗脱落割合	%	2.74	4.10	-0.44
	22 肺喀塗陽性初回コホート転出割合	%	2.05	2.92	-0.34
	23 肺喀塗陽性初回コホート12か月超治療割合	%	13.36	10.69	0.56
	24 肺喀塗陽性初回コホート判定不能割合	%	6.51	9.40	-0.58
情報管理	25 新肺有症状中発見遅れ期間把握割合	%	53.18	66.67	-0.66
	26 新肺結核中培養等検査結果把握割合	%	88.12	82.46	0.40
	27 新肺培養陽性中薬剤感受性結果把握割合	%	68.24	64.06	0.20
	28 年末総登録中病状不明割合	%	5.83	25.83	-1.38
その他	29 年末活動性全結核中生活保護割合	%	5.21	6.52	-0.26

- 3. 結核死亡率は人口動態による。
- 11. この指標値は前年の成績であり、接触者健診実施数は地域保健・健康増進事業報告の定期外健診実施総数より抜粋した。
- 16. 前年の新登録肺結核患者で登録時入院患者が対象である。
- 17. 前年の新登録患者で登録時入院または外来の患者が対象である。
- 19～24. 前年の新登録肺結核初回治療患者が対象である。

指定都市別掲67都道府県市版



グラフと偏差の符号が逆：
 指標値番号：10, 11, 14, 15, 19, 25, 26, 27
 順位は指標値による降順位