

結核管理図

平成26年

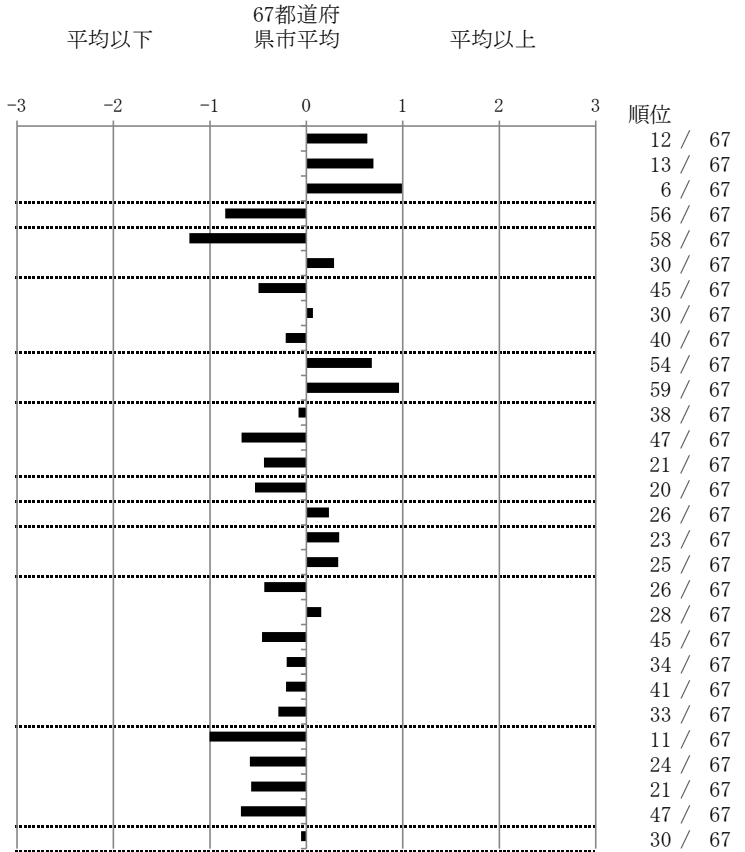
28

兵庫県

		単位	指標値	67都道府 県市平均	基準化 偏差	
人口			4,003,210			
新登録者数			706			
罹患率(10万対)			17.6			
年末活動性結核者数			504			
有病率(10万対)			12.6			
年末総登録数			1,636			
蔓延状況	1	全結核罹患率	10万対	17.64	14.82	0.63
	2	喀痰塗抹陽性肺結核罹患率	10万対	7.27	5.84	0.69
	3	結核死亡率	10万対	2.16	1.60	0.99
潜在性結核感染症	4	潜在性結核感染症治療対象者届出率	10万対	3.72	5.60	-0.84
患者背景	5	新登録中外国出生者割合	%	1.27	4.91	-1.21
	6	新登録中65歳以上割合	%	72.10	69.83	0.29
患者発見 発見の遅れ	7	発病～初診2か月以上割合	%	13.41	17.36	-0.49
	8	初診～診断1か月以上割合	%	21.95	21.55	0.07
	9	発病～診断3か月以上割合	%	15.70	17.36	-0.21
接触者健診	10	新肺結核中接触者健診発見割合	%	2.23	4.00	-0.68
	11	新登録患者1名あたり接触者健診実施数	延人数	4.39	8.73	-0.96
診断	12	新登録中肺外結核割合	%	23.65	24.06	-0.08
	13	新肺結核中再治療割合	%	4.27	6.25	-0.67
	14	新肺結核中菌陽性割合	%	88.50	86.34	0.44
治療	15	新全結核80歳未満中Zを含む4剤処方割合	%	83.82	79.51	0.53
入院期間	16	前年登録肺結核退院者入院期間中央値	日	68.00	64.31	0.24
治療期間	17	前年全結核治療完遂継続者治療期間中央値	日	274.00	267.55	0.34
	18	年末活動性全結核中2年以上治療割合	%	1.59	1.22	0.33
治療成績	19	肺喀塗陽性初回コホート治療成功割合	%	51.22	47.43	0.44
	20	肺喀塗陽性初回コホート死亡割合	%	24.04	23.05	0.15
	21	肺喀塗陽性初回コホート失敗脱落割合	%	3.83	5.55	-0.46
	22	肺喀塗陽性初回コホート転出割合	%	2.44	2.90	-0.21
	23	肺喀塗陽性初回コホート12か月超治療割合	%	10.10	11.17	-0.21
	24	肺喀塗陽性初回コホート判定不能割合	%	8.36	9.90	-0.29
情報管理	25	新肺有症状中発見遅れ期間把握割合	%	81.71	57.52	1.01
	26	新肺結核中培養等検査結果把握割合	%	89.05	80.42	0.58
	27	新肺培養陽性中薬剤感受性結果把握割合	%	76.52	64.90	0.57
	28	年末総登録中病状不明割合	%	14.67	23.96	-0.68
その他	29	年末活動性全結核中生活保護割合	%	6.15	6.39	-0.05

- 3. 結核死亡率は人口動態による。
- 11. この指標値は前年の成績であり、接触者健診実施数は地域保健・健康増進事業報告の接触者健診実施総数より抜粋した。
- 16. 前年の新登録肺結核患者で登録時入院患者が対象である。
- 17. 前年の新登録患者で登録時入院または外来の患者が対象である。
- 19～24. 前年の新登録喀痰塗抹陽性肺結核初回治療患者が対象である。

指定都市別掲67都道府県市版



グラフと偏差の符号が逆：
 指標値番号：10, 11, 14, 15, 19, 25, 26, 27
 順位は指標値による降順位