

結核管理図

平成27年

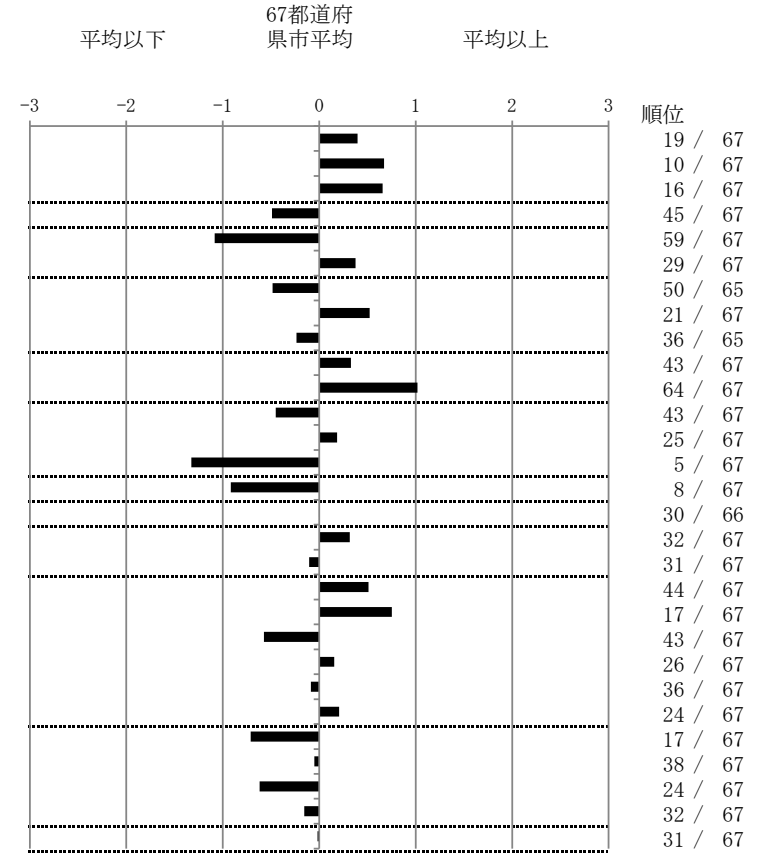
28

兵庫県

		単位	指標値	67都道府 県市平均	基準化 偏差
人口	3,999,129				
新登録者数	617				
罹患率(10万対)	15.4				
年末活動性結核者数	418				
有病率(10万対)	10.5				
年末総登録数	1,523				
蔓延状況	1 全結核罹患率	10万対	15.43	13.78	0.40
	2 喀痰塗抹陽性肺結核罹患率	10万対	6.75	5.42	0.67
	3 結核死亡率	10万対	1.94	1.53	0.66
潜在性結核感染症	4 潜在性結核感染症治療対象者届出率	10万対	3.95	4.85	-0.49
患者背景	5 新登録中外国出生者割合	%	2.11	5.82	-1.08
	6 新登録中65歳以上割合	%	73.91	70.69	0.38
患者発見 発見の遅れ	7 発病～初診2か月以上割合	%	15.08	19.39	-0.48
	8 初診～診断1か月以上割合	%	24.18	20.56	0.52
	9 発病～診断3か月以上割合	%	17.53	19.76	-0.23
接触者健診	10 新肺結核中接触者健診発見割合	%	2.48	3.26	-0.33
	11 新登録患者1名あたり接触者健診実施数	延人数	3.51	8.63	-1.02
診断	12 新登録中肺外結核割合	%	21.72	23.98	-0.45
	13 新肺結核中再治療割合	%	6.63	6.13	0.19
	14 新肺結核中菌陽性割合	%	93.37	87.55	1.33
治療	15 新全結核80歳未満中Z含2・4剤処方割合	%	88.05	81.49	0.92
入院期間	16 前年登録肺結核退院者入院期間中央値	日	62.00	62.02	0.00
治療期間	17 前年全結核治療完遂継続者治療期間中央値	日	273.00	267.27	0.32
	18 年末活動性全結核中2年以上治療割合	%	1.20	1.32	-0.10
治療成績	19 肺喀塗陽性初回コホート治療成功割合	%	43.84	47.87	-0.51
	20 肺喀塗陽性初回コホート死亡割合	%	28.26	23.54	0.75
	21 肺喀塗陽性初回コホート失敗脱落割合	%	2.90	4.77	-0.57
	22 肺喀塗陽性初回コホート転出割合	%	3.26	2.93	0.16
	23 肺喀塗陽性初回コホート12か月超治療割合	%	7.61	8.00	-0.09
	24 肺喀塗陽性初回コホート判定不能割合	%	14.13	12.89	0.21
情報管理	25 新肺有症状中発見遅れ期間把握割合	%	77.00	58.81	0.71
	26 新肺結核中培養等検査結果把握割合	%	84.06	83.39	0.05
	27 新肺培養陽性中薬剤感受性結果把握割合	%	79.33	67.84	0.62
	28 年末総登録中病状不明割合	%	17.07	19.08	-0.16
その他	29 年末活動性全結核中生活保護割合	%	5.98	6.07	-0.02

- 3. 結核死亡率は人口動態による。
- 11. この指標値は前年の成績であり、接触者健診実施数は地域保健・健康増進事業報告の接触者健診実施総数より抜粋した。
- 16. 前年の新登録肺結核患者で登録時入院患者が対象である。
- 17. 前年の新登録患者で登録時入院または外来の患者が対象である。
- 19～24. 前年の新登録喀痰塗抹陽性肺結核初回治療患者が対象である。

指定都市別掲67都道府県市版



グラフと偏差の符号が逆：
 指標値番号：10, 11, 14, 15, 19, 25, 26, 27
 順位は指標値による降順位