

結核管理図

平成29年

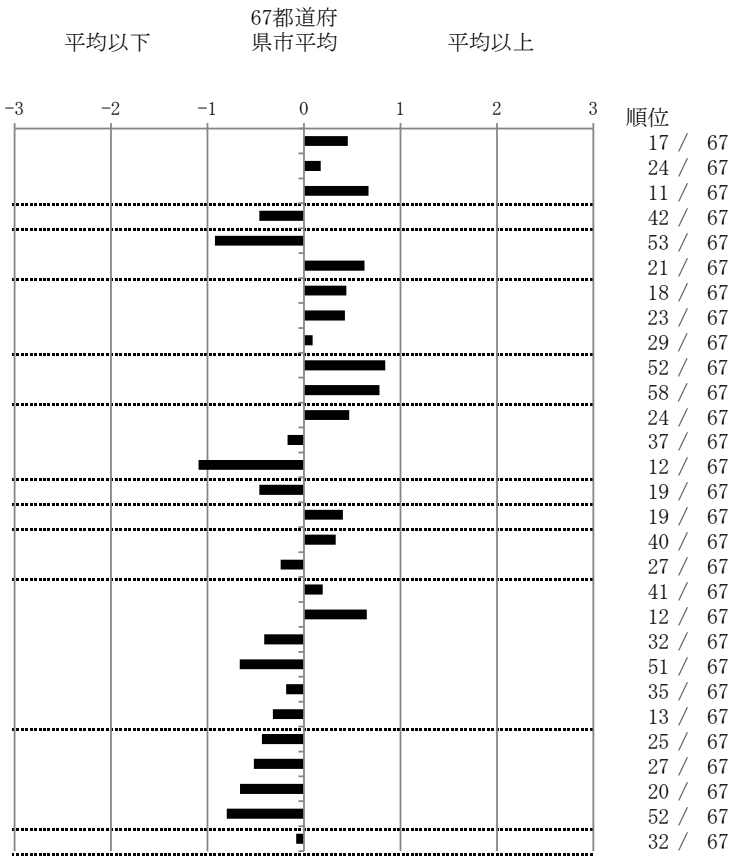
28

兵庫県

| | | 単位 | 指標値 | 67都道府 県市平均 | 基準化 偏差 |
|------------|-------------------------|------|--------|---------------|-----------|
| 人口 | 3,970,958 | | | | |
| 新登録者数 | 572 | | | | |
| 罹患率(10万対) | 14.4 | | | | |
| 年末活動性結核者数 | 370 | | | | |
| 有病率(10万対) | 9.3 | | | | |
| 年末総登録数 | 1,228 | | | | |
| 蔓延状況 | 1 全結核罹患率 | 10万対 | 14.40 | 12.64 | 0.45 |
| | 2 喀痰塗抹陽性肺結核罹患率 | 10万対 | 5.14 | 4.84 | 0.17 |
| | 3 結核死亡率 | 10万対 | 2.29 | 1.81 | 0.67 |
| 潜在性結核感染症 | 4 潜在性結核感染症治療対象者届出率 | 10万対 | 4.38 | 5.40 | -0.46 |
| 患者背景 | 5 新登録中外国出生者割合 | % | 3.50 | 8.04 | -0.92 |
| | 6 新登録中65歳以上割合 | % | 76.40 | 70.79 | 0.63 |
| 患者発見 発見の遅れ | 7 発病～初診2か月以上割合 | % | 22.13 | 18.75 | 0.44 |
| | 8 初診～診断1か月以上割合 | % | 23.27 | 20.47 | 0.42 |
| | 9 発病～診断3か月以上割合 | % | 19.76 | 18.99 | 0.09 |
| 接触者健診 | 10 新肺結核中接触者健診発見割合 | % | 1.89 | 3.82 | -0.84 |
| | 11 新登録患者1名あたり接触者健診実施数 | 延人数 | 4.36 | 8.57 | -0.78 |
| 診断 | 12 新登録中肺外結核割合 | % | 26.05 | 23.62 | 0.47 |
| | 13 新肺結核中再治療割合 | % | 4.49 | 4.91 | -0.17 |
| | 14 新肺結核中菌陽性割合 | % | 92.20 | 87.23 | 1.09 |
| 治療 化療 | 15 新全結核80歳未満中7含む4剤処方割合 | % | 85.27 | 82.23 | 0.46 |
| 入院期間 | 16 前年登録肺結核退院者入院期間中央値 | 日 | 69.50 | 63.74 | 0.40 |
| 治療期間 | 17 前年全結核治療完遂継続者治療期間中央値 | 日 | 273.00 | 266.00 | 0.33 |
| | 18 年末活動性全結核中2年以上治療割合 | % | 0.27 | 0.45 | -0.24 |
| 治療成績 | 19 肺喀塗陽性初回コホート治療成功割合 | % | 62.62 | 64.00 | -0.20 |
| | 20 肺喀塗陽性初回コホート死亡割合 | % | 33.64 | 29.30 | 0.65 |
| | 21 肺喀塗陽性初回コホート失敗脱落割合 | % | 0.47 | 1.06 | -0.41 |
| | 22 肺喀塗陽性初回コホート転出割合 | % | 1.40 | 3.00 | -0.67 |
| | 23 肺喀塗陽性初回コホート12か月超治療割合 | % | 1.87 | 2.28 | -0.18 |
| | 24 肺喀塗陽性初回コホート判定不能割合 | % | 0.00 | 0.35 | -0.32 |
| 情報管理 | 25 新肺有症状中発見遅れ期間把握割合 | % | 72.91 | 62.84 | 0.43 |
| | 26 新肺結核中培養等検査結果把握割合 | % | 94.09 | 88.45 | 0.52 |
| | 27 新肺培養陽性中薬剤感受性結果把握割合 | % | 87.25 | 74.96 | 0.66 |
| | 28 年末総登録中病状不明割合 | % | 7.98 | 19.25 | -0.80 |
| その他 | 29 年末活動性全結核中生活保護割合 | % | 5.68 | 6.04 | -0.08 |

3. 結核死亡率は人口動態による。
 11. この指標値は前年の成績であり、接触者健診実施数は地域保健・健康増進事業報告の接触者健診実施総数より抜粋した。
 16. 前年の新登録肺結核患者で登録時入院患者が対象である。
 17. 前年の新登録患者で登録時入院または外来の患者が対象である。
 19～24. 前年の新登録肺結核初回治療患者が対象である。

指定都市別掲67都道府県市版



グラフと偏差の符号が逆：
 指標値番号：10, 11, 14, 15, 19, 25, 26, 27
 順位は指標値による降順位