

結核管理図

平成30年

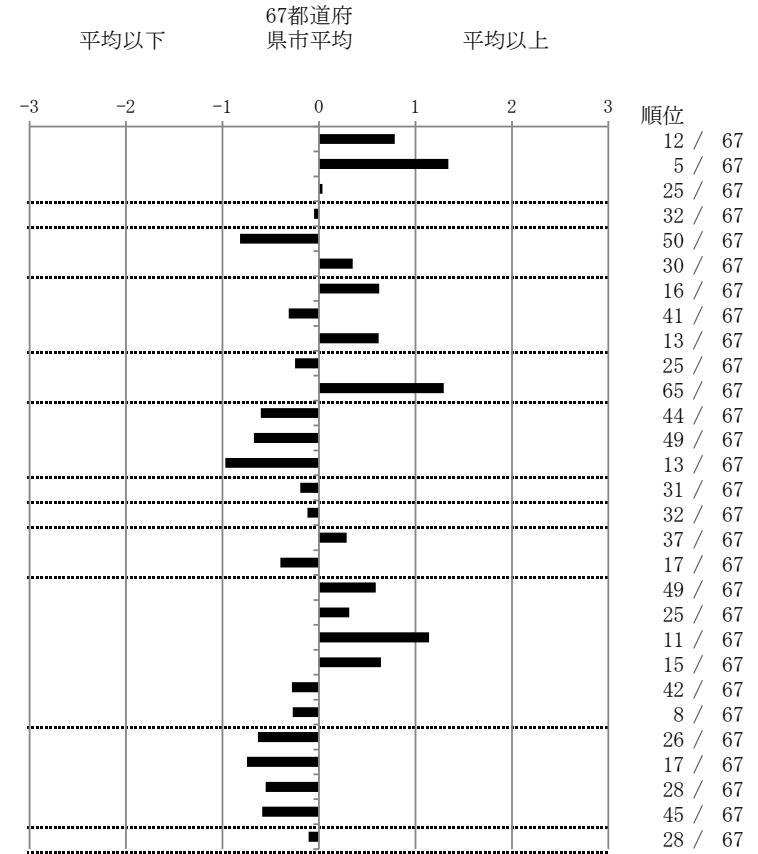
28

兵庫県

		単位	指標値	67都道府 県市平均	基準化 偏差	
人口			3,956,968			
新登録者数			569			
罹患率(10万対)			14.4			
年末活動性結核者数			385			
有病率(10万対)			9.7			
年末総登録数			1,213			
蔓延状況	1	全結核罹患率	10万対	14.38	11.62	0.78
	2	喀痰塗抹陽性肺結核罹患率	10万対	6.34	4.28	1.34
	3	結核死亡率	10万対	1.78	1.76	0.04
潜在性結核感染症	4	潜在性結核感染症治療対象者届出率	10万対	5.41	5.52	-0.05
患者背景	5	新登録中外国出生者割合	%	4.92	9.71	-0.82
	6	新登録中65歳以上割合	%	73.99	71.02	0.35
患者発見 発見の遅れ	7	発病～初診2か月以上割合	%	24.51	18.09	0.63
	8	初診～診断1か月以上割合	%	19.06	21.03	-0.31
	9	発病～診断3か月以上割合	%	23.55	18.18	0.62
接触者健診	10	新肺結核中接触者健診発見割合	%	4.67	3.99	0.25
	11	新登録患者1名あたり接触者健診実施数	延人数	3.37	8.50	-1.29
診断	12	新登録中肺外結核割合	%	20.91	24.47	-0.60
	13	新肺結核中再治療割合	%	3.33	5.09	-0.68
	14	新肺結核中菌陽性割合	%	92.44	88.00	0.97
治療	15	新全結核80歳未満中Z含む4剤処方割合	%	83.71	82.14	0.19
入院期間	16	前年登録肺結核退院者入院期間中央値	日	63.00	65.10	-0.12
治療期間	17	前年全結核治療完遂継続者治療期間中央値	日	273.00	267.16	0.29
	18	年末活動性全結核中2年以上治療割合	%	0.00	0.29	-0.40
治療成績	19	肺喀塗陽性初回コホート治療成功割合	%	60.10	64.10	-0.59
	20	肺喀塗陽性初回コホート死亡割合	%	31.31	29.08	0.31
	21	肺喀塗陽性初回コホート失敗脱落割合	%	2.02	0.75	1.14
	22	肺喀塗陽性初回コホート転出割合	%	4.04	2.56	0.64
	23	肺喀塗陽性初回コホート12か月超治療割合	%	2.53	3.38	-0.28
	24	肺喀塗陽性初回コホート判定不能割合	%	0.00	0.13	-0.27
情報管理	25	新肺有症状中発見遅れ期間把握割合	%	85.16	68.94	0.63
	26	新肺結核中培養等検査結果把握割合	%	97.11	91.05	0.75
	27	新肺培養陽性中薬剤感受性結果把握割合	%	86.47	78.16	0.55
	28	年末総登録中病状不明割合	%	10.39	18.29	-0.59
その他	29	年末活動性全結核中生活保護割合	%	5.19	5.67	-0.11

- 3. 結核死亡率は人口動態による。
- 11. この指標値は前年の成績であり、接触者健診実施数は地域保健・健康増進事業報告の接触者健診実施総数より抜粋した。
- 16. 前年の新登録肺結核患者で登録時入院患者が対象である。
- 17. 前年の新登録患者で登録時入院または外来の患者が対象である。
- 19～24. 前年の新登録肺結核初回治療患者が対象である。

指定都市別掲67都道府県市版



グラフと偏差の符号が逆：
指標値番号：10, 11, 14, 15, 19, 25, 26, 27
順位は指標値による降順位