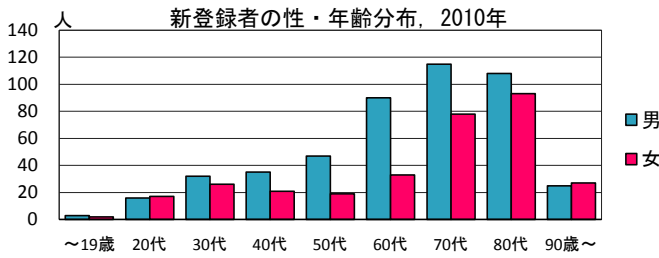
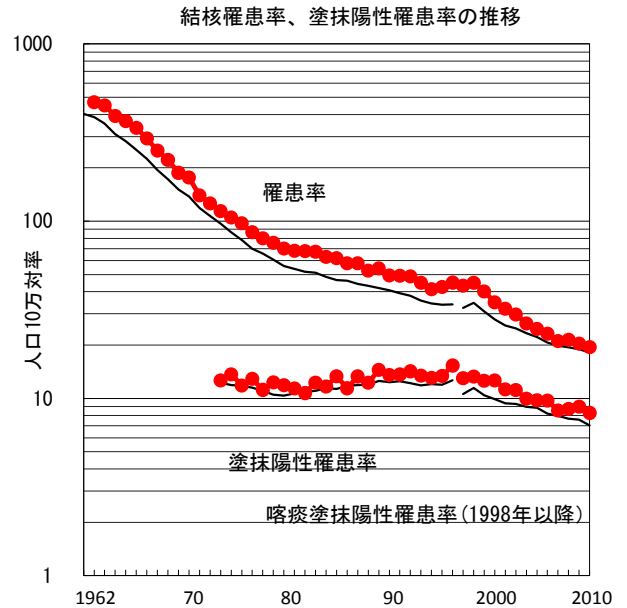
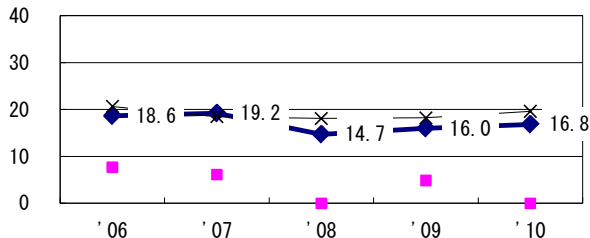


人口	4,044,304	人	(全国)
新登録中外国人	13	名	1.7% (4.1%)
新登録中ホームレス経験あり	3	名	0.4% (1.4%)
新登録30-59歳男中無職かつ生保	12	名	10.5% (10.8%)

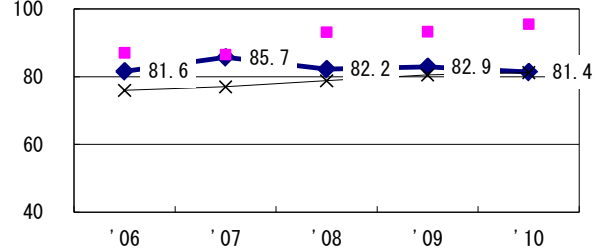
	'06	'07	'08	'09	'10
新登録数	941	854	869	823	787
人口10万対率	23.2	21.0	21.4	20.3	19.5
新登録肺結核喀痰塗抹陽性数	395	347	354	363	335
人口10万対率	9.7	8.5	8.7	9.0	8.3



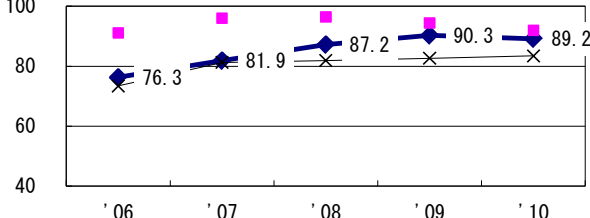
新登録有症状肺結核中発見の遅れ3か月以上割合



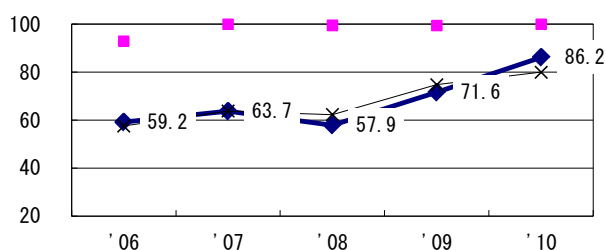
新登録80歳未満全結核中PZAを加えた4剤処方割合 (化療無し・不明除く\*)



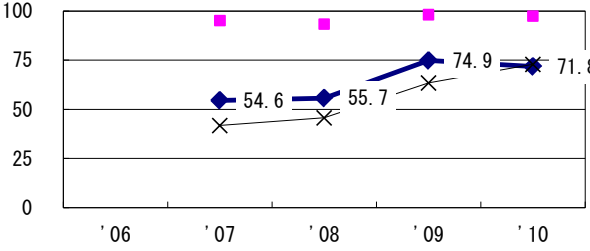
新登録肺結核中菌陽性割合



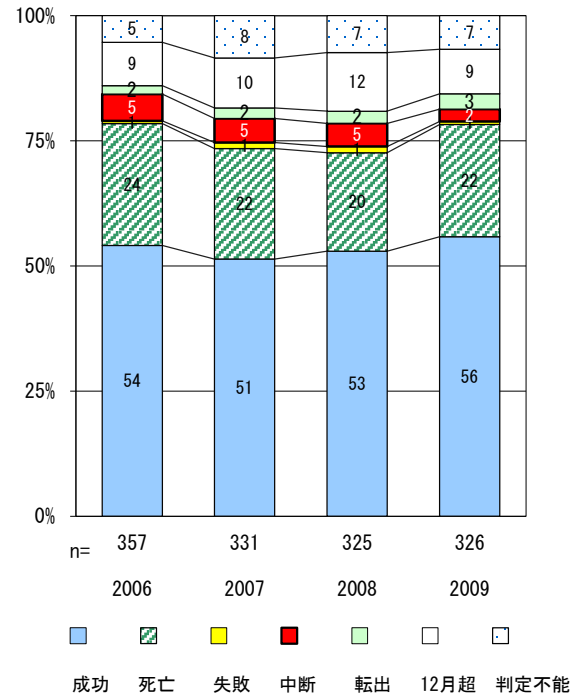
新登録肺結核中培養検査結果把握(陽性/陰性)割合



新登録肺結核培養陽性中薬剤感受性結果入力割合



前年登録喀痰塗抹陽性初回治療者の治療成績



◆ 兵庫    ■ 最良縣市    × 全国

	'06	'07	'08	'09	'10	登録年	'07	'08	'09	全国
† 発見の遅れ情報不明(%)	1.1	19.8	23.9	38.5	38.1	前年登録者全結核治療期間中央値(日)	230	261	270	(270)
‡ 化療無し・不明(%)	0.3	1.9	0.8	0.9	3.4	前年登録者肺結核退院者入院期間中央値(日)	65	63	78	(68)