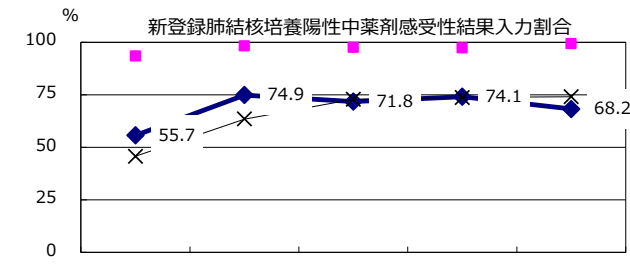
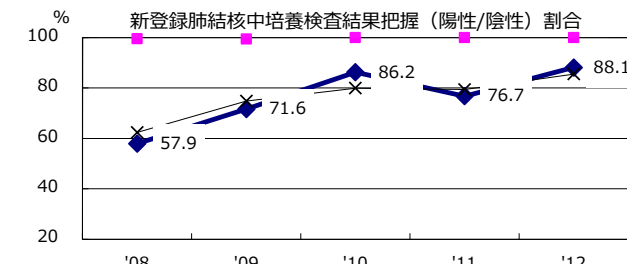
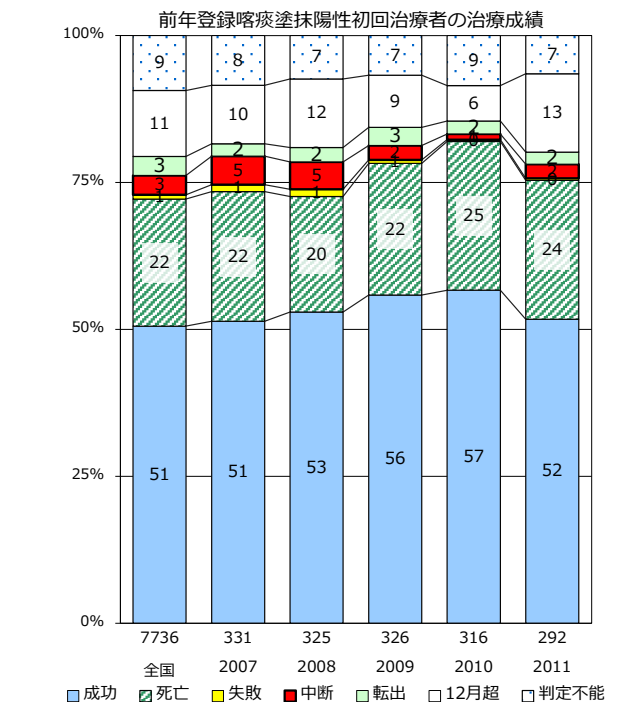
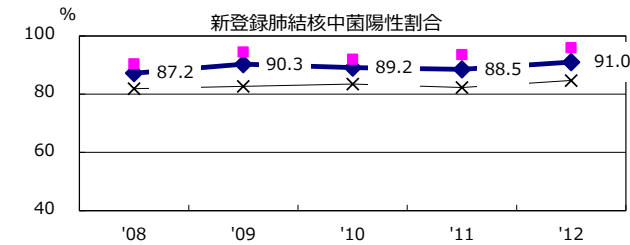
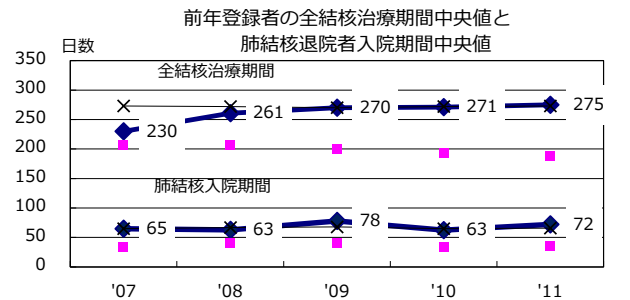
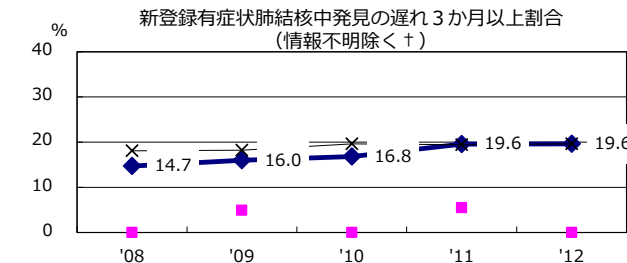
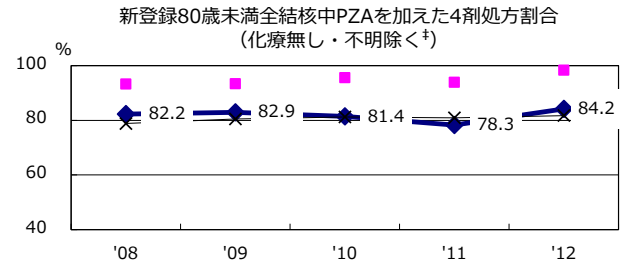
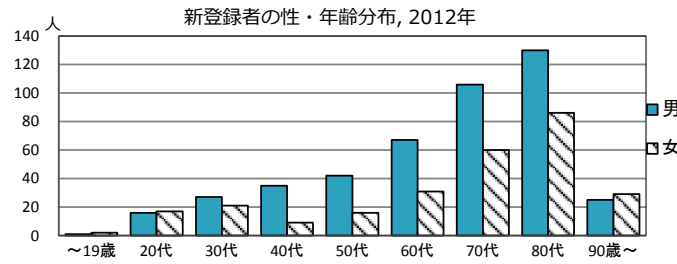
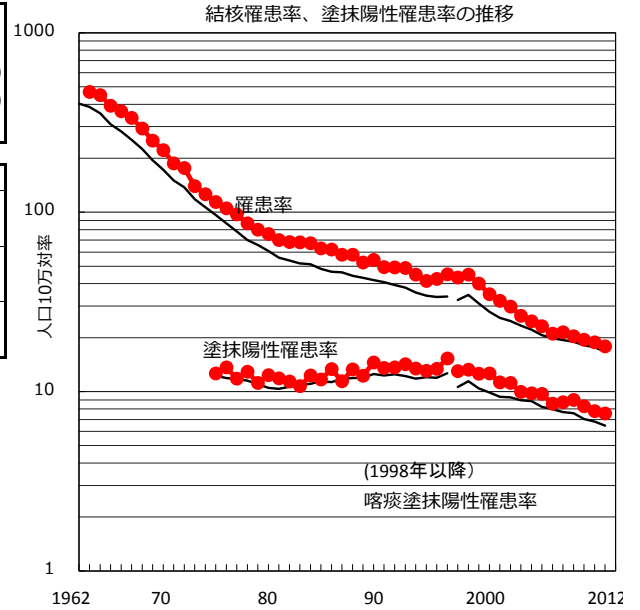


2012年 疫学統計			
人口	4,028,635	人	(全国)
新登録中外国人	9	名	1.3% (5.0%)
新登録中ホームレス経験あり	5	名	0.7% (1.6%)
新登録30-59歳男中無職かつ生保	4	名	3.8% (10.8%)

年次推移(年)	'08	'09	'10	'11	'12
新登録数	869	823	787	760	720
人口10万対率	21.4	20.3	19.5	18.8	17.9
新登録肺結核喀痰塗抹陽性数	354	363	335	314	304
人口10万対率	8.7	9.0	8.3	7.8	7.5
潜在性結核	108	101	184	299	270
人口10万対率	2.7	2.5	4.5	7.4	6.7



◆ 兵庫 ■ 最良果市 × 全国

† 発見の遅れ情報不明(%) '08 23.9 '09 38.5 '10 38.1 '11 51.7 '12 46.8

‡ 治療無・不明(%) '08 0.8 '09 0.9 '10 3.4 '11 3.8 '12 1.8