

結核管理図

平成21年

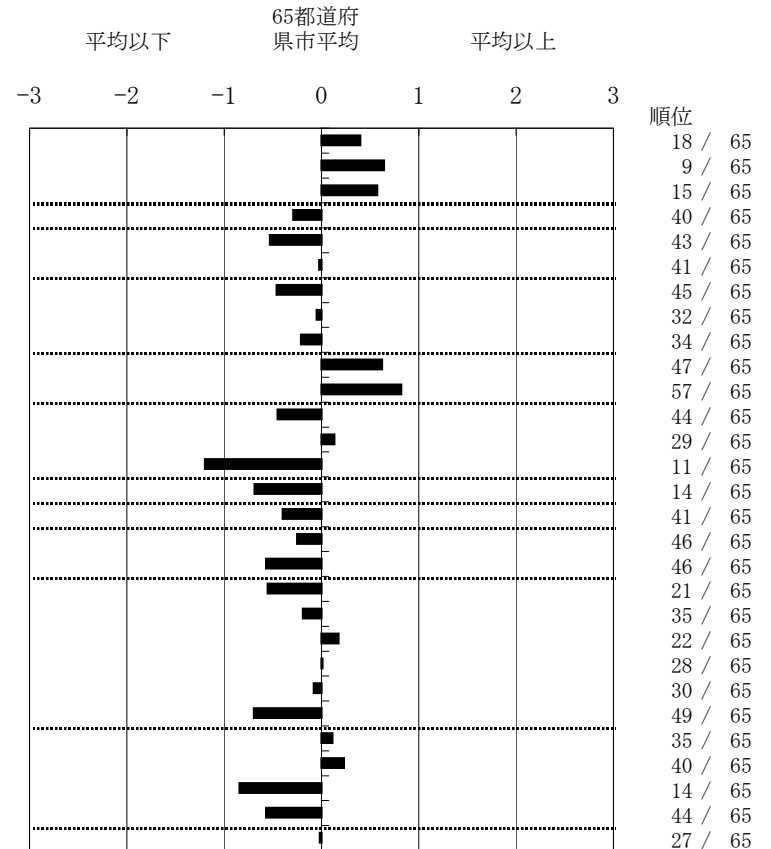
28

兵庫県

		単位	指標値	65都道府 県市平均	基準化 偏差
人口	4,045,950				
新登録者数	823				
罹患率(10万対)	20.3				
年末活動性結核者数	593				
有病率(10万対)	14.7				
年末総登録数	1,706				
<hr/>					
蔓延状況	1 全結核罹患率	10万対	20.34	18.00	0.40
	2 喀痰塗抹陽性肺結核罹患率	10万対	8.97	7.19	0.64
	3 結核死亡率	10万対	1.99	1.67	0.57
潜在性結核感染症	4 潜在性結核感染症治療対象者届出率	10万対	2.50	2.88	-0.29
患者背景	5 新登録中外国籍割合	%	2.31	3.69	-0.53
	6 新登録中65歳以上割合	%	63.67	63.87	-0.02
患者発見 発見の遅れ	7 発病～初診2か月以上割合	%	14.20	17.15	-0.46
	8 初診～診断1か月以上割合	%	21.15	21.47	-0.05
	9 発病～診断3か月以上割合	%	15.99	17.36	-0.21
接触者健診	10 新肺結核中接触者健診発見割合	%	2.16	3.13	-0.62
	11 新登録患者1名あたり接触者健診実施数	延人数	3.97	7.81	-0.82
診断	12 新登録中肺外結核割合	%	21.26	23.32	-0.45
	13 新肺結核中再治療割合	%	8.49	8.02	0.13
	14 新肺結核中菌陽性割合	%	90.28	83.84	1.20
治療	15 新全結核80歳未満中Z含む4剤処方割合	%	82.18	76.31	0.69
入院期間	16 前年登録肺結核退院者入院期間中央値	日	63.00	69.35	-0.40
治療期間	17 前年全結核治療完遂継続者治療期間中央値	日	261.00	266.08	-0.25
	18 年末活動性全結核中2年以上治療割合	%	1.52	2.51	-0.57
治療成績	19 肺喀塗陽性初回コホート治療成功割合	%	52.92	47.96	0.55
	20 肺喀塗陽性初回コホート死亡割合	%	19.69	20.71	-0.19
	21 肺喀塗陽性初回コホート失敗脱落割合	%	5.85	5.29	0.18
	22 肺喀塗陽性初回コホート転出割合	%	2.46	2.44	0.01
	23 肺喀塗陽性初回コホート12か月超治療割合	%	11.69	12.10	-0.08
	24 肺喀塗陽性初回コホート判定不能割合	%	7.38	11.50	-0.69
情報管理	25 新肺有症状中発見遅れ期間把握割合	%	61.46	63.99	-0.11
	26 新肺結核中培養等検査結果把握割合	%	71.60	75.44	-0.23
	27 新肺培養陽性中薬剤感受性結果把握割合	%	74.87	56.09	0.84
	28 年末総登録中病状不明割合	%	8.32	14.97	-0.57
その他	29 年末活動性全結核中生活保護割合	%	6.24	6.33	-0.02

- 3. 結核死亡率は人口動態による。
- 11. この指標値は前年の成績であり、接触者健診実施数は地域保健・健康増進事業報告の定期外健診実施総数より抜粋した。
- 16. 前年の新登録肺結核患者で登録時入院患者が対象である。
- 17. 前年の新登録患者で登録時入院または外来の患者が対象である。
- 19～24. 前年の新登録喀痰塗抹陽性肺結核初回治療患者が対象である。

指定都市別掲65都道府県市版



グラフと偏差の符号が逆：
指標値番号：10, 11, 14, 15, 19, 25, 26, 27

順位は指標値
による降順位