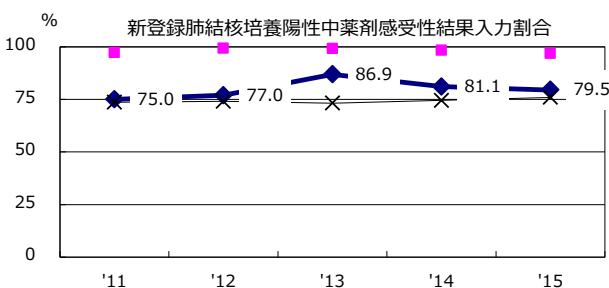
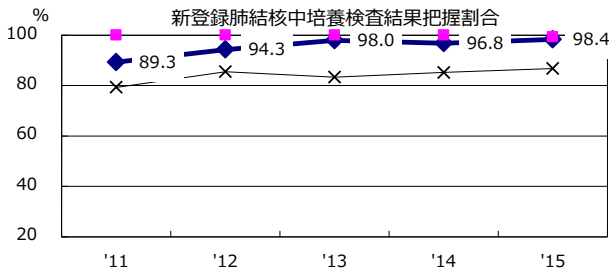
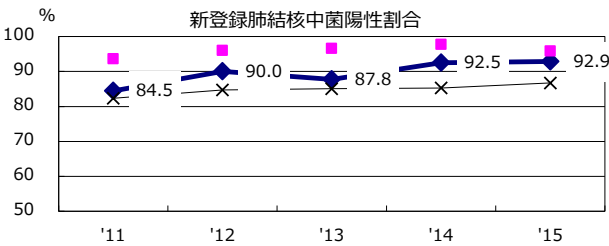
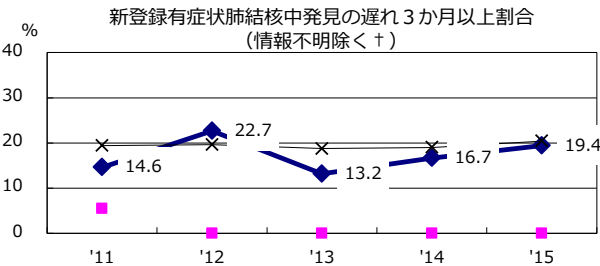
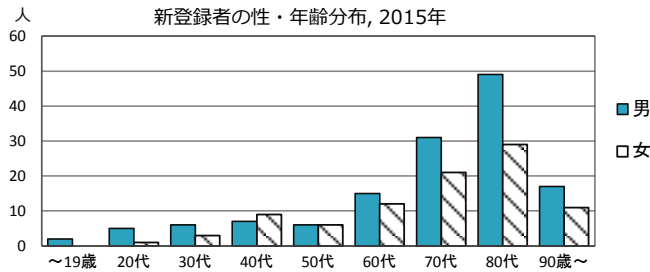
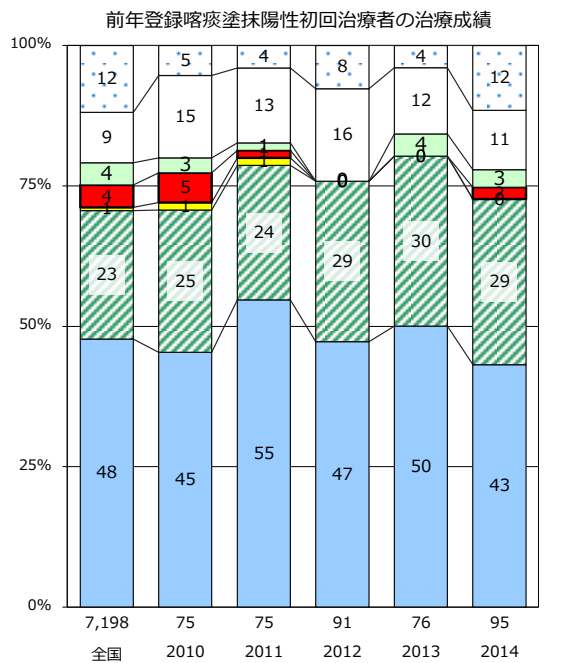
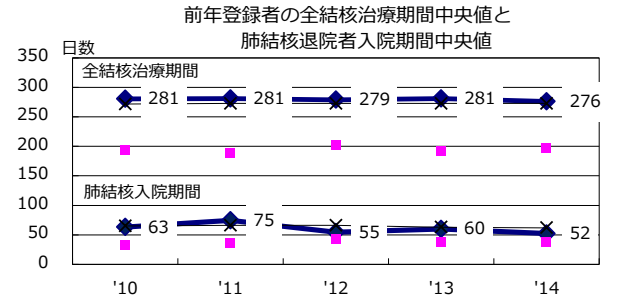
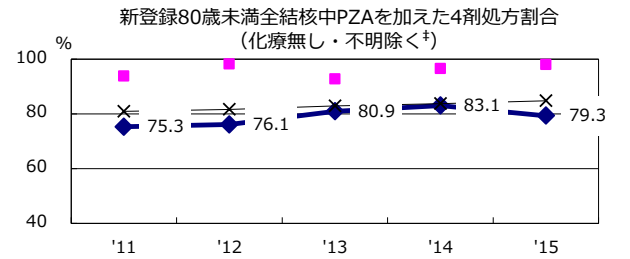
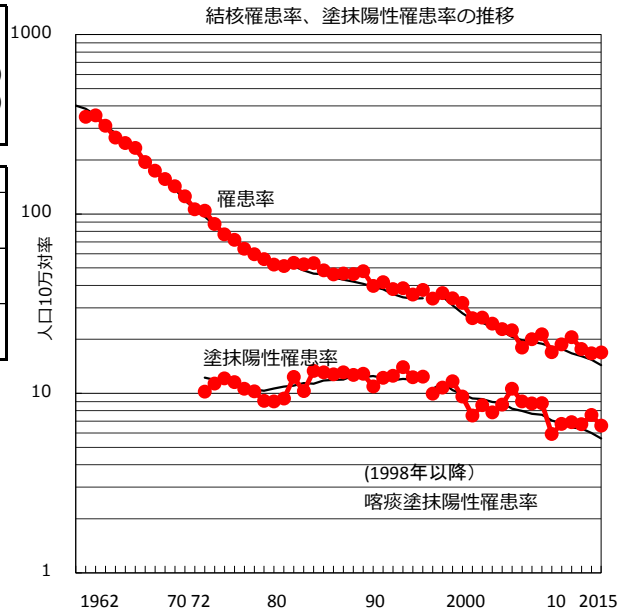


2015年 疫学統計			
人口	1,365,008	人	(全国)
新登録中外国人	4	名	1.7% (6.4%)
新登録中ホームレス経験あり	0	名	0.0% (0.9%)
新登録30-59歳男中無職かつ生保	1	名	5.3% (9.0%)

年次推移(年)	'11	'12	'13	'14	'15
新登録数	261	285	244	230	230
人口10万対率	18.7	20.5	17.6	16.7	16.8
新登録肺結核喀痰塗抹陽性数	94	96	93	104	90
人口10万対率	6.7	6.9	6.7	7.6	6.6
潜在性結核	93	121	86	57	65
人口10万対率	6.7	8.7	6.2	4.1	4.8



◆ 奈良 ■ 最良県市 × 全国



† 発見の遅れ情報不明(%) '11 21.2 '12 15.3 '13 12.2 '14 24.5 '15 20.6

‡ 治療無・不明(%) '11 3.7 '12 3.1 '13 0.7 '14 2.2 '15 2.4