

結核管理図

平成22年

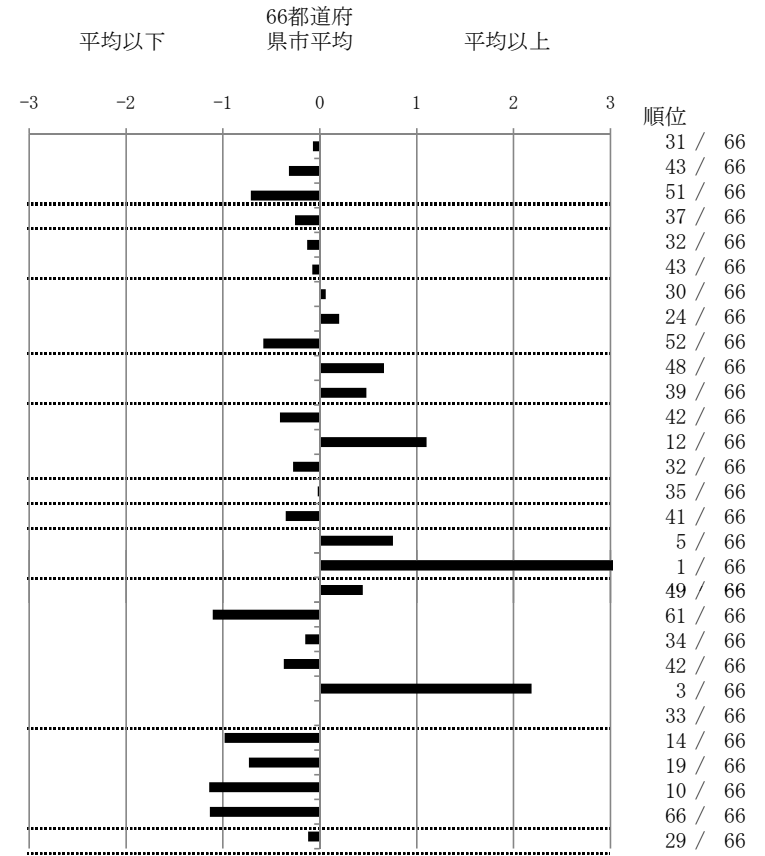
29

奈良県

		単位	指標値	66都道府 県市平均	基準化 偏差	
人口			1,399,978			
新登録者数			237			
罹患率(10万対)			16.9			
年末活動性結核者数			188			
有病率(10万対)			13.4			
年末総登録数			541			
蔓延状況	1	全結核罹患率	10万対	16.93	17.34	-0.07
	2	喀痰塗抹陽性肺結核罹患率	10万対	5.93	6.73	-0.32
	3	結核死亡率	10万対	1.22	1.63	-0.71
潜在性結核感染症	4	潜在性結核感染症治療対象者届出率	10万対	3.00	3.42	-0.26
患者背景	5	新登録中外国籍割合	%	3.38	3.66	-0.13
	6	新登録中65歳以上割合	%	63.29	64.05	-0.08
患者発見 発見の遅れ	7	発病～初診2か月以上割合	%	16.28	15.85	0.06
	8	初診～診断1か月以上割合	%	24.14	22.75	0.20
	9	発病～診断3か月以上割合	%	13.08	17.34	-0.58
接触者健診	10	新肺結核中接触者健診発見割合	%	2.13	3.39	-0.66
	11	新登録患者1名あたり接触者健診実施数	延人数	5.00	6.81	-0.48
診断	12	新登録中肺外結核割合	%	20.68	22.63	-0.41
	13	新肺結核中再治療割合	%	11.17	8.09	1.10
	14	新肺結核中菌陽性割合	%	85.64	84.32	0.28
治療	15	新全結核80歳未満中Z含む4剤処方割合	%	77.22	77.06	0.02
入院期間	16	前年登録肺結核退院者入院期間中央値	日	62.50	68.64	-0.35
治療期間	17	前年全結核治療完遂継続者治療期間中央値	日	283.00	263.08	0.76
治療成績	18	年末活動性全結核中2年以上治療割合	%	6.38	2.10	3.22
	19	肺喀塗陽性初回コホート治療成功割合	%	47.79	51.33	-0.44
	20	肺喀塗陽性初回コホート死亡割合	%	15.04	20.52	-1.11
	21	肺喀塗陽性初回コホート失敗脱落割合	%	4.42	4.88	-0.15
	22	肺喀塗陽性初回コホート転出割合	%	1.77	2.58	-0.37
	23	肺喀塗陽性初回コホート12か月超治療割合	%	21.24	11.01	2.19
	24	肺喀塗陽性初回コホート判定不能割合	%	9.73	9.68	0.01
情報管理	25	新肺有症状中発見遅れ期間把握割合	%	87.84	66.09	0.98
	26	新肺結核中培養等検査結果把握割合	%	89.89	78.75	0.73
	27	新肺培養陽性中薬剤感受性結果把握割合	%	86.67	65.50	1.14
	28	年末総登録中病状不明割合	%	1.85	13.08	-1.13
その他	29	年末活動性全結核中生活保護割合	%	5.85	6.47	-0.12

- 3. 結核死亡率は人口動態による。
- 11. この指標値は前年の成績であり、接触者健診実施数は地域保健・健康増進事業報告の定期外健診実施総数より抜粋した。
- 16. 前年の新登録肺結核患者で登録時入院患者が対象である。
- 17. 前年の新登録患者で登録時入院または外来の患者が対象である。
- 19～24. 前年の新登録肺結核初回治療患者が対象である。

指定都市別掲66都道府県市版



グラフと偏差の符号が逆： 順位は指標値  
指標値番号：10, 11, 14, 15, 19, 25, 26, 27 による降順位