

結核管理図

平成25年

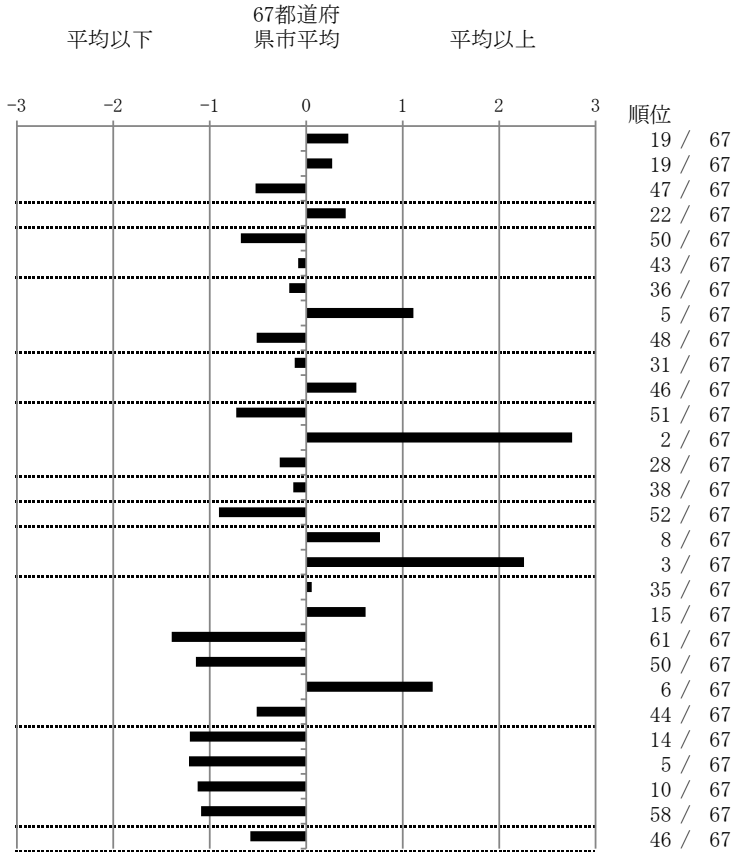
29

奈良県

		単位	指標値	67都道府 県市平均	基準化 偏差
人口	1,383,317				
新登録者数	244				
罹患率(10万対)	17.6				
年末活動性結核者数	194				
有病率(10万対)	14.0				
年末総登録数	591				
蔓延状況	1 全結核罹患率	10万対	17.64	15.48	0.44
	2 喀痰塗抹陽性肺結核罹患率	10万対	6.72	6.10	0.27
	3 結核死亡率	10万対	1.31	1.63	-0.53
潜在性結核感染症	4 潜在性結核感染症治療対象者届出率	10万対	6.22	5.35	0.41
患者背景	5 新登録中外国出生者割合	%	2.46	4.47	-0.68
	6 新登録中65歳以上割合	%	68.44	69.21	-0.08
患者発見 発見の遅れ	7 発病～初診2か月以上割合	%	15.50	16.83	-0.18
	8 初診～診断1か月以上割合	%	29.86	21.53	1.11
	9 発病～診断3か月以上割合	%	13.18	17.23	-0.51
接触者健診	10 新肺結核中接触者健診発見割合	%	4.08	3.82	0.12
	11 新登録患者1名あたり接触者健診実施数	延人数	6.91	9.05	-0.52
診断	12 新登録中肺外結核割合	%	19.67	23.68	-0.73
	13 新肺結核中再治療割合	%	13.78	6.18	2.76
	14 新肺結核中菌陽性割合	%	87.76	86.39	0.27
治療	15 新全結核80歳未満中Zを含む4剤処方割合	%	80.39	79.43	0.13
入院期間	16 前年登録肺結核退院者入院期間中央値	日	54.50	67.13	-0.90
治療期間	17 前年全結核治療完遂継続者治療期間中央値	日	279.00	265.81	0.77
	18 年末活動性全結核中2年以上治療割合	%	3.61	1.25	2.26
治療成績	19 肺喀塗陽性初回コホート治療成功割合	%	47.25	47.68	-0.06
	20 肺喀塗陽性初回コホート死亡割合	%	28.57	24.51	0.62
	21 肺喀塗陽性初回コホート失敗脱落割合	%	0.00	4.83	-1.39
	22 肺喀塗陽性初回コホート転出割合	%	0.00	2.69	-1.14
	23 肺喀塗陽性初回コホート12か月超治療割合	%	16.48	9.96	1.31
	24 肺喀塗陽性初回コホート判定不能割合	%	7.69	10.32	-0.51
情報管理	25 新肺有症状中発見遅れ期間把握割合	%	87.76	60.97	1.21
	26 新肺結核中培養等検査結果把握割合	%	97.96	79.25	1.22
	27 新肺培養陽性中薬剤感受性結果把握割合	%	86.93	61.23	1.12
	28 年末総登録中病状不明割合	%	8.97	23.04	-1.09
その他	29 年末活動性全結核中生活保護割合	%	3.61	6.72	-0.58

- 3. 結核死亡率は人口動態による。
- 11. この指標値は前年の成績であり、接触者健診実施数は地域保健・健康増進事業報告の接触者健診実施総数より抜粋した。
- 16. 前年の新登録肺結核患者で登録時入院患者が対象である。
- 17. 前年の新登録患者で登録時入院または外来の患者が対象である。
- 19～24. 前年の新登録喀痰塗抹陽性肺結核初回治療患者が対象である。

指定都市別掲67都道府県市版



グラフと偏差の符号が逆：
 指標値番号：10, 11, 14, 15, 19, 25, 26, 27
 順位は指標値による降順位