

結核管理図

平成26年

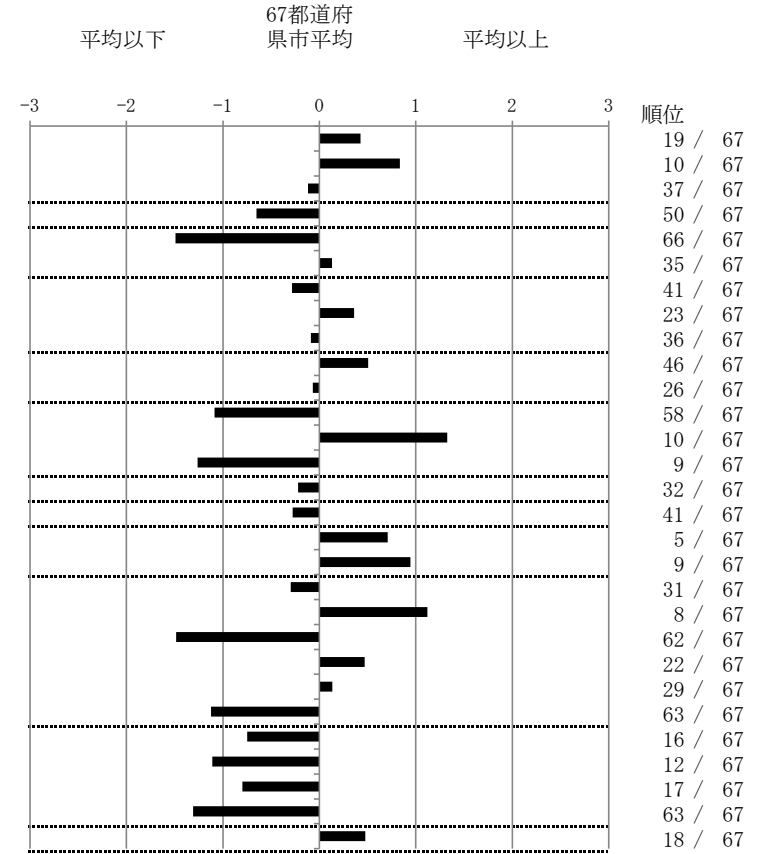
29

奈良県

		単位	指標値	67都道府 県市平均	基準化 偏差
人口	1,375,783				
新登録者数	230				
罹患率(10万対)	16.7				
年末活動性結核者数	176				
有病率(10万対)	12.8				
年末総登録数	552				
蔓延状況	1 全結核罹患率	10万対	16.72	14.82	0.43
	2 喀痰塗抹陽性肺結核罹患率	10万対	7.56	5.84	0.84
	3 結核死亡率	10万対	1.54	1.60	-0.12
潜在性結核感染症 患者背景	4 潜在性結核感染症治療対象者届出率	10万対	4.14	5.60	-0.65
	5 新登録中外国出生者割合	%	0.43	4.91	-1.49
	6 新登録中65歳以上割合	%	70.87	69.83	0.13
患者発見 発見の遅れ	7 発病～初診2か月以上割合	%	15.09	17.36	-0.28
	8 初診～診断1か月以上割合	%	23.62	21.55	0.36
	9 発病～診断3か月以上割合	%	16.67	17.36	-0.09
接触者健診	10 新肺結核中接触者健診発見割合	%	2.67	4.00	-0.51
	11 新登録患者1名あたり接触者健診実施数	延人数	9.02	8.73	0.07
診断	12 新登録中肺外結核割合	%	18.70	24.06	-1.09
	13 新肺結核中再治療割合	%	10.16	6.25	1.32
	14 新肺結核中菌陽性割合	%	92.51	86.34	1.26
治療	15 新全結核80歳未満中Zを含む4剤処方割合	%	81.29	79.51	0.22
入院期間	16 前年登録肺結核退院者入院期間中央値	日	60.00	64.31	-0.28
治療期間	17 前年全結核治療完遂継続者治療期間中央値	日	281.00	267.55	0.71
	18 年末活動性全結核中2年以上治療割合	%	2.27	1.22	0.94
治療成績	19 肺喀塗陽性初回コホート治療成功割合	%	50.00	47.43	0.30
	20 肺喀塗陽性初回コホート死亡割合	%	30.26	23.05	1.12
	21 肺喀塗陽性初回コホート失敗脱落割合	%	0.00	5.55	-1.48
	22 肺喀塗陽性初回コホート転出割合	%	3.95	2.90	0.47
	23 肺喀塗陽性初回コホート12か月超治療割合	%	11.84	11.17	0.13
	24 肺喀塗陽性初回コホート判定不能割合	%	3.95	9.90	-1.12
情報管理	25 新肺有症状中発見遅れ期間把握割合	%	75.52	57.52	0.75
	26 新肺結核中培養等検査結果把握割合	%	96.79	80.42	1.11
	27 新肺培養陽性中薬剤感受性結果把握割合	%	81.08	64.90	0.80
	28 年末総登録中病状不明割合	%	5.98	23.96	-1.31
その他	29 年末活動性全結核中生活保護割合	%	8.52	6.39	0.48

- 3. 結核死亡率は人口動態による。
- 11. この指標値は前年の成績であり、接触者健診実施数は地域保健・健康増進事業報告の接触者健診実施総数より抜粋した。
- 16. 前年の新登録肺結核患者で登録時入院患者が対象である。
- 17. 前年の新登録患者で登録時入院または外来の患者が対象である。
- 19～24. 前年の新登録喀痰塗抹陽性肺結核初回治療患者が対象である。

指定都市別掲67都道府県市版



グラフと偏差の符号が逆：
指標値番号：10, 11, 14, 15, 19, 25, 26, 27
順位は指標値
による降順位