

結核管理図

平成27年

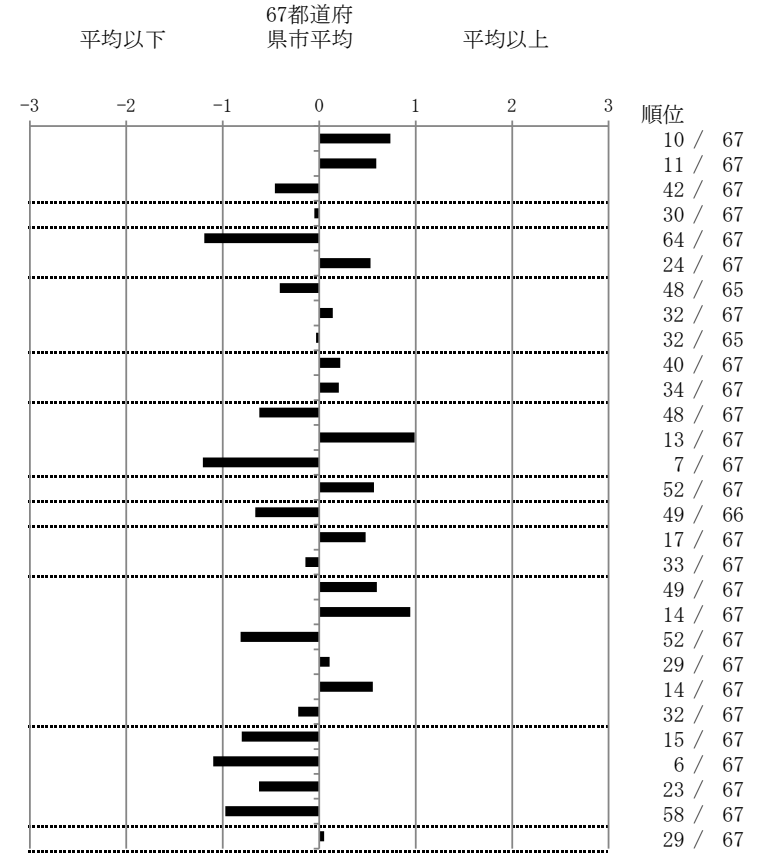
29

奈良県

		単位	指標値	67都道府 県市平均	基準化 偏差
人口	1,365,008				
新登録者数	230				
罹患率(10万対)	16.8				
年末活動性結核者数	174				
有病率(10万対)	12.7				
年末総登録数	520				
蔓延状況	1 全結核罹患率	10万対	16.85	13.78	0.74
	2 喀痰塗抹陽性肺結核罹患率	10万対	6.59	5.42	0.59
	3 結核死亡率	10万対	1.25	1.53	-0.46
潜在性結核感染症	4 潜在性結核感染症治療対象者届出率	10万対	4.76	4.85	-0.05
患者背景	5 新登録中外国出生者割合	%	1.74	5.82	-1.19
	6 新登録中65歳以上割合	%	75.22	70.69	0.53
患者発見 発見の遅れ	7 発病～初診2か月以上割合	%	15.74	19.39	-0.41
	8 初診～診断1か月以上割合	%	21.54	20.56	0.14
	9 発病～診断3か月以上割合	%	19.44	19.76	-0.03
接触者健診	10 新肺結核中接触者健診発見割合	%	2.75	3.26	-0.22
	11 新登録患者1名あたり接触者健診実施数	延人数	7.61	8.63	-0.20
診断	12 新登録中肺外結核割合	%	20.87	23.98	-0.62
	13 新肺結核中再治療割合	%	8.79	6.13	0.99
	14 新肺結核中菌陽性割合	%	92.86	87.55	1.21
治療	15 新全結核80歳未満中Z含2・4剤処方割合	%	77.42	81.49	-0.57
入院期間	16 前年登録肺結核退院者入院期間中央値	日	52.00	62.02	-0.66
治療期間	17 前年全結核治療完遂継続者治療期間中央値	日	276.00	267.27	0.48
	18 年末活動性全結核中2年以上治療割合	%	1.15	1.32	-0.14
治療成績	19 肺喀塗陽性初回コホート治療成功割合	%	43.16	47.87	-0.60
	20 肺喀塗陽性初回コホート死亡割合	%	29.47	23.54	0.95
	21 肺喀塗陽性初回コホート失敗脱落割合	%	2.11	4.77	-0.82
	22 肺喀塗陽性初回コホート転出割合	%	3.16	2.93	0.11
	23 肺喀塗陽性初回コホート12か月超治療割合	%	10.53	8.00	0.56
	24 肺喀塗陽性初回コホート判定不能割合	%	11.58	12.89	-0.22
情報管理	25 新肺有症状中発見遅れ期間把握割合	%	79.41	58.81	0.80
	26 新肺結核中培養等検査結果把握割合	%	98.35	83.39	1.10
	27 新肺培養陽性中薬剤感受性結果把握割合	%	79.49	67.84	0.63
	28 年末総登録中病状不明割合	%	6.54	19.08	-0.97
その他	29 年末活動性全結核中生活保護割合	%	6.32	6.07	0.05

- 3. 結核死亡率は人口動態による。
- 11. この指標値は前年の成績であり、接触者健診実施数は地域保健・健康増進事業報告の接触者健診実施総数より抜粋した。
- 16. 前年の新登録肺結核患者で登録時入院患者が対象である。
- 17. 前年の新登録患者で登録時入院または外来の患者が対象である。
- 19～24. 前年の新登録喀痰塗抹陽性肺結核初回治療患者が対象である。

指定都市別掲67都道府県市版



グラフと偏差の符号が逆：
 指標値番号：10, 11, 14, 15, 19, 25, 26, 27
 順位は指標値による降順位