

結核管理図

平成28年

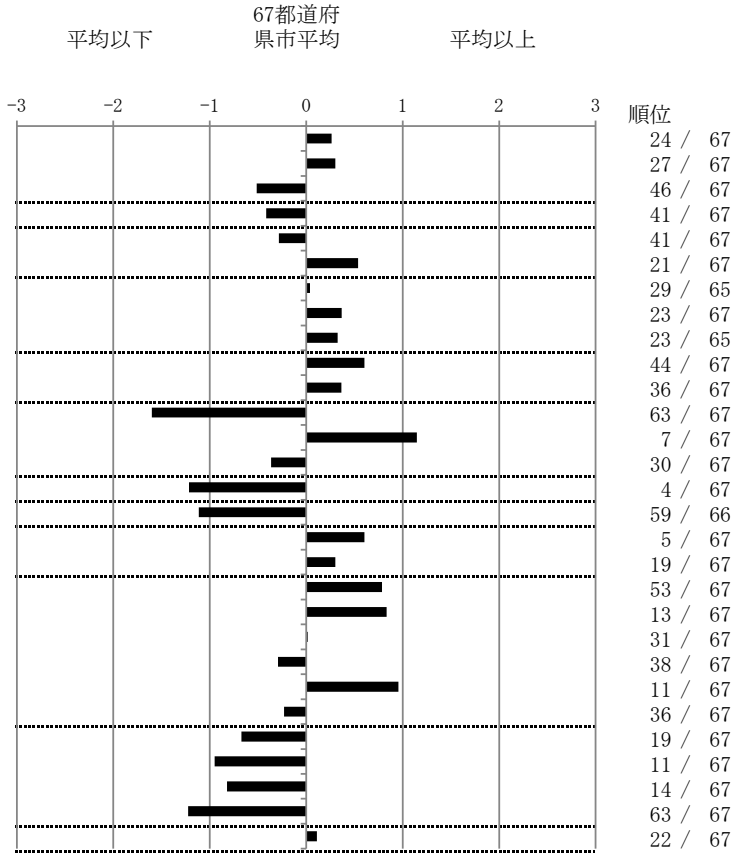
29

奈良県

		単位	指標値	67都道府 県市平均	基準化 偏差
人口	1,356,319				
新登録者数	191				
罹患率(10万対)	14.1				
年末活動性結核者数	139				
有病率(10万対)	10.2				
年末総登録数	451				
蔓延状況	1 全結核罹患率	10万対	14.08	13.04	0.26
	2 喀痰塗抹陽性肺結核罹患率	10万対	5.53	4.99	0.30
	3 結核死亡率	10万対	1.19	1.49	-0.51
潜在性結核感染症	4 潜在性結核感染症治療対象者届出率	10万対	4.50	5.39	-0.42
患者背景	5 新登録中外国出生者割合	%	5.76	6.89	-0.28
	6 新登録中65歳以上割合	%	76.44	71.89	0.54
患者発見 発見の遅れ	7 発病～初診2か月以上割合	%	16.33	15.99	0.04
	8 初診～診断1か月以上割合	%	22.88	20.76	0.37
	9 発病～診断3か月以上割合	%	18.18	15.61	0.33
接触者健診	10 新肺結核中接触者健診発見割合	%	1.88	3.63	-0.60
	11 新登録患者1名あたり接触者健診実施数	延人数	7.14	8.68	-0.37
診断	12 新登録中肺外結核割合	%	16.23	23.92	-1.60
	13 新肺結核中再治療割合	%	8.13	5.19	1.15
	14 新肺結核中菌陽性割合	%	89.38	87.59	0.36
治療	15 新全結核80歳未満中Z含む4剤処方割合	%	89.52	80.98	1.22
入院期間	16 前年登録肺結核退院者入院期間中央値	日	46.50	64.28	-1.11
治療期間	17 前年全結核治療完遂継続者治療期間中央値	日	280.00	267.62	0.60
	18 年末活動性全結核中2年以上治療割合	%	1.44	1.09	0.30
治療成績	19 肺喀塗陽性初回コホート治療成功割合	%	39.02	46.40	-0.79
	20 肺喀塗陽性初回コホート死亡割合	%	29.27	24.14	0.83
	21 肺喀塗陽性初回コホート失敗脱落割合	%	4.88	4.83	0.01
	22 肺喀塗陽性初回コホート転出割合	%	2.44	3.19	-0.29
	23 肺喀塗陽性初回コホート12か月超治療割合	%	13.41	8.70	0.96
	24 肺喀塗陽性初回コホート判定不能割合	%	10.98	12.75	-0.23
情報管理	25 新肺有症状中発見遅れ期間把握割合	%	79.84	62.40	0.67
	26 新肺結核中培養等検査結果把握割合	%	98.75	86.73	0.95
	27 新肺培養陽性中薬剤感受性結果把握割合	%	88.28	69.36	0.82
	28 年末総登録中病状不明割合	%	3.99	19.85	-1.23
その他	29 年末活動性全結核中生活保護割合	%	5.76	5.24	0.11

- 3. 結核死亡率は人口動態による。
- 11. この指標値は前年の成績であり、接触者健診実施数は地域保健・健康増進事業報告の接触者健診実施総数より抜粋した。
- 16. 前年の新登録肺結核患者で登録時入院患者が対象である。
- 17. 前年の新登録患者で登録時入院または外来の患者が対象である。
- 19～24. 前年の新登録喀痰塗抹陽性肺結核初回治療患者が対象である。

指定都市別掲67都道府県市版



グラフと偏差の符号が逆： 順位は指標値
指標値番号：10, 11, 14, 15, 19, 25, 26, 27 による降順位