

結核管理図

平成29年

29

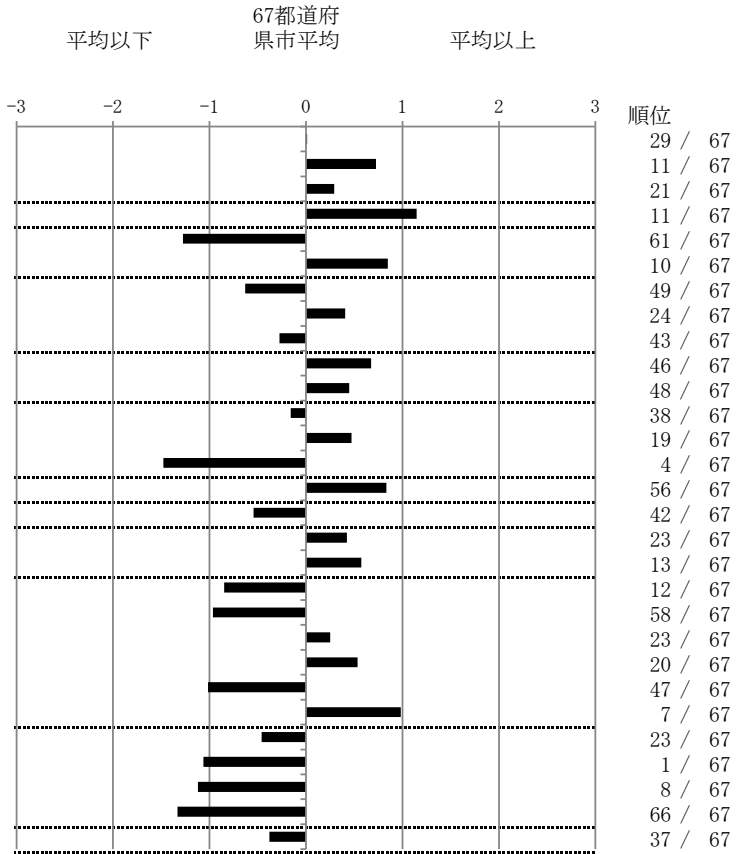
奈良県

人口	1,347,564
新登録者数	171
罹患率(10万対)	12.7
年末活動性結核者数	116
有病率(10万対)	8.6
年末総登録数	388

	単位	指標値	67都道府 県市平均	基準化 偏差
蔓延状況				
1 全結核罹患率	10万対	12.69	12.64	0.01
2 喀痰塗抹陽性肺結核罹患率	10万対	6.09	4.84	0.73
3 結核死亡率	10万対	2.02	1.81	0.29
潜在性結核感染症				
4 潜在性結核感染症治療対象者届出率	10万対	7.94	5.40	1.15
患者背景				
5 新登録中外国出生者割合	%	1.75	8.04	-1.27
6 新登録中65歳以上割合	%	78.36	70.79	0.85
患者発見 発見の遅れ				
7 発病～初診2か月以上割合	%	13.89	18.75	-0.63
8 初診～診断1か月以上割合	%	23.16	20.47	0.41
9 発病～診断3か月以上割合	%	16.67	18.99	-0.28
接触者健診				
10 新肺結核中接触者健診発見割合	%	2.27	3.82	-0.68
11 新登録患者1名あたり接触者健診実施数	延人数	6.16	8.57	-0.45
診断				
12 新登録中肺外結核割合	%	22.81	23.62	-0.16
13 新肺結核中再治療割合	%	6.06	4.91	0.47
14 新肺結核中菌陽性割合	%	93.94	87.23	1.48
治療				
15 新全結核80歳未満中Z含む4剤処方割合	%	76.74	82.23	-0.83
入院期間				
16 前年登録肺結核退院者入院期間中央値	日	56.00	63.74	-0.54
治療期間				
17 前年全結核治療完遂継続者治療期間中央値	日	275.00	266.00	0.42
18 年末活動性全結核中2年以上治療割合	%	0.86	0.45	0.57
治療成績				
19 肺喀塗陽性初回コホート治療成功割合	%	70.00	64.00	0.85
20 肺喀塗陽性初回コホート死亡割合	%	22.86	29.30	-0.97
21 肺喀塗陽性初回コホート失敗脱落割合	%	1.43	1.06	0.25
22 肺喀塗陽性初回コホート転出割合	%	4.29	3.00	0.54
23 肺喀塗陽性初回コホート12か月超治療割合	%	0.00	2.28	-1.02
24 肺喀塗陽性初回コホート判定不能割合	%	1.43	0.35	0.98
情報管理				
25 新肺有症状中発見遅れ期間把握割合	%	73.47	62.84	0.46
26 新肺結核中培養等検査結果把握割合	%	100.00	88.45	1.06
27 新肺培養陽性中薬剤感受性結果把握割合	%	95.76	74.96	1.12
28 年末総登録中病状不明割合	%	0.52	19.25	-1.33
その他				
29 年末活動性全結核中生活保護割合	%	4.31	6.04	-0.38

- 3. 結核死亡率は人口動態による。
- 11. この指標値は前年の成績であり、接触者健診実施数は地域保健・健康増進事業報告の接触者健診実施総数より抜粋した。
- 16. 前年の新登録肺結核患者で登録時入院患者が対象である。
- 17. 前年の新登録患者で登録時入院または外来の患者が対象である。
- 19～24. 前年の新登録肺結核初回治療患者が対象である。

指定都市別掲67都道府県市版



グラフと偏差の符号が逆：
 指標値番号：10, 11, 14, 15, 19, 25, 26, 27
 順位は指標値による降順位