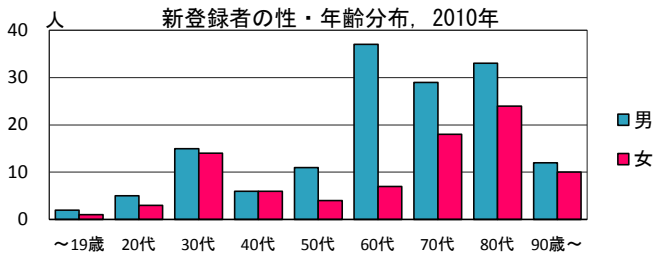
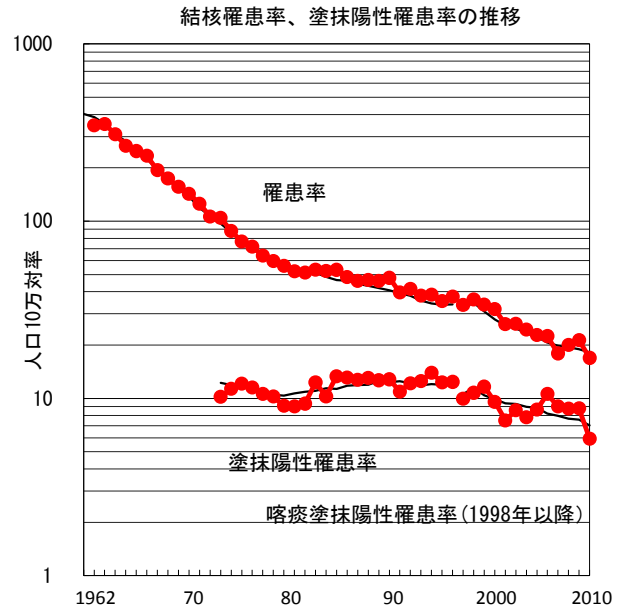
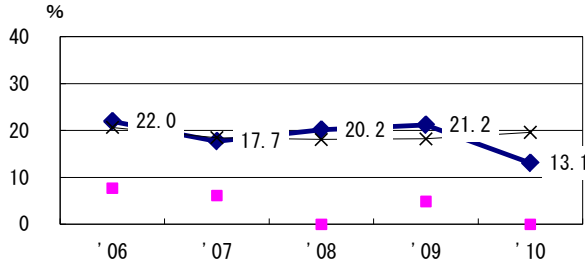


2010年 疫学統計			
人口	1,399,978	人	(全国)
新登録中外国人	8	名	3.4% (4.1%)
新登録中ホームレス経験あり	1	名	0.4% (1.4%)
新登録30-59歳男中無職かつ生保	1	名	3.1% (10.8%)

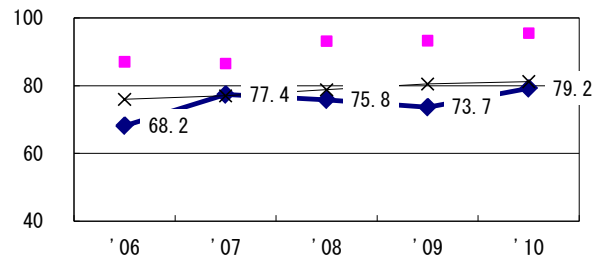
年次推移(年)	'06	'07	'08	'09	'10
新登録数	318	253	281	298	237
人口10万対率	22.5	17.9	20.0	21.3	16.9
新登録肺結核喀痰塗抹陽性数	150	127	123	123	83
人口10万対率	10.6	9.0	8.8	8.8	5.9



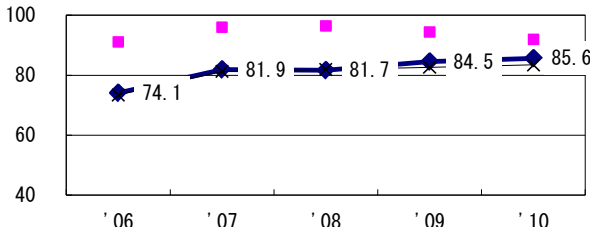
新登録有症状肺結核中発見の遅れ3か月以上割合



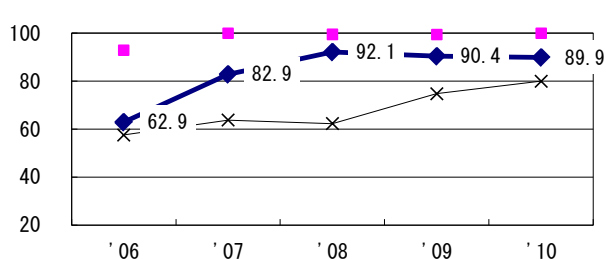
新登録80歳未満全結核中PZAを加えた4剤処方割合 (化療無し・不明除く*)



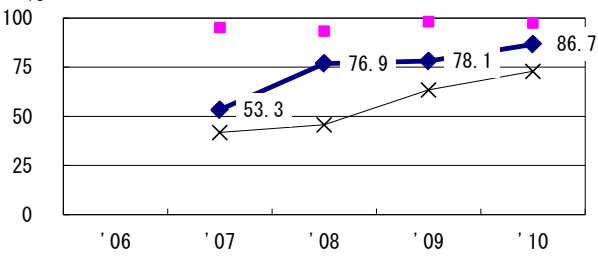
新登録肺結核中菌陽性割合



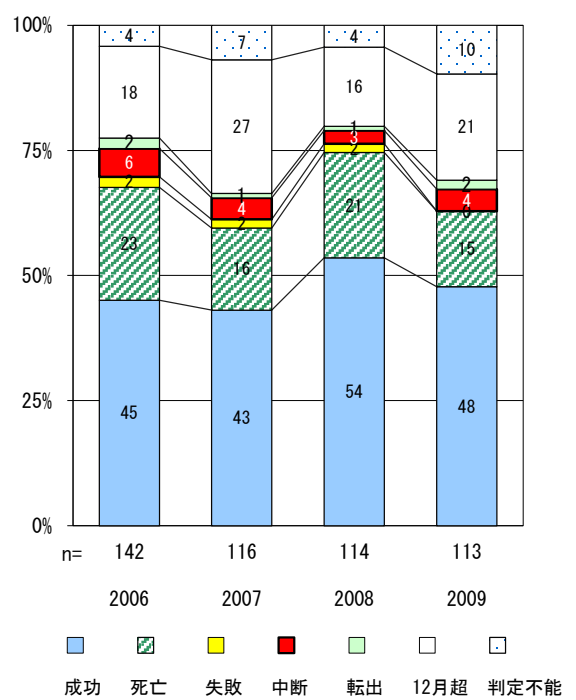
新登録肺結核中培養検査結果把握(陽性/陰性)割合



新登録肺結核培養陽性中薬剤感受性結果入力割合



前年登録喀痰塗抹陽性初回治療者の治療成績



● 奈良 ■ 最良県市 × 全国

	'06	'07	'08	'09	'10	登録年	'07	'08	'09	全国
† 発見の遅れ情報不明(%)	5.5	16.6	36.3	5.7	12.2	前年登録者全結核治療期間中央値(日)	293	297	283	(270)
‡ 化療無し・不明(%)	1.3	4.3	1.0	1.4	2.5	前年登録者肺結核退院者入院期間中央値(日)	69	67	63	(68)