

結核管理図

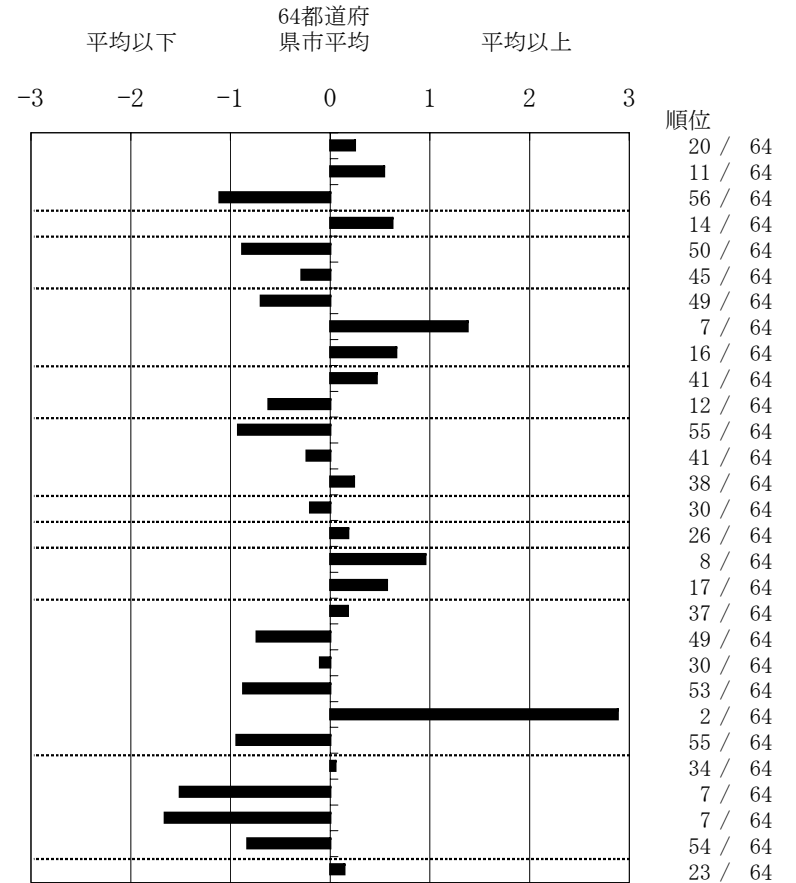
平成20年

指定都市別掲64都道府県市版

29

奈良県

	単位	指標値	64都道府県市平均		基準化偏差
			県市平均	偏差	
人口					
新登録者数					
罹患率(10万対)					
年末活動性結核者数					
有病率(10万対)					
年末総登録数					
<hr/>					
蔓延状況	1 全結核罹患率	10万対	20.02	18.49	0.25
	2 喀痰塗抹陽性肺結核罹患率	10万対	8.76	7.31	0.54
	3 結核死亡率	10万対	1.00	1.69	-1.11
潜在性結核感染症	4 潜在性結核感染症治療対象者届出率	10万対	4.84	3.47	0.62
患者背景	5 新登録中外国籍割合	%	1.42	3.63	-0.88
	6 新登録中65歳以上割合	%	59.07	61.92	-0.29
患者発見 発見の遅れ	7 発病～初診2か月以上割合	%	12.50	16.76	-0.69
	8 初診～診断1か月以上割合	%	29.86	20.36	1.38
	9 発病～診断3か月以上割合	%	20.18	16.17	0.66
接触者健診	10 新肺結核中接触者健診発見割合	%	2.62	3.56	-0.47
	11 新登録患者1名あたり接触者健診実施数 延人数		3.51	2.76	0.62
診断	12 新登録中肺外結核割合	%	18.51	22.89	-0.92
	13 新肺結核中再治療割合	%	7.42	8.18	-0.24
	14 新肺結核中菌陽性割合	%	81.66	82.88	-0.24
治療	15 新全結核80歳未満中Z含む4剤処方割合	%	75.12	73.38	0.20
	16 前年登録肺結核退院者入院期間中央値	日	69.00	66.31	0.18
	17 前年全結核治療完遂継続者治療期間中央値	日	292.50	268.62	0.95
	18 年末活動性全結核中2年以上治療割合	%	3.64	2.65	0.57
治療成績	19 肺喀塗陽性初回コホート治療成功割合	%	43.10	44.84	-0.18
	20 肺喀塗陽性初回コホート死亡割合	%	16.38	19.95	-0.74
	21 肺喀塗陽性初回コホート失敗脱落割合	%	6.03	6.44	-0.10
	22 肺喀塗陽性初回コホート転出割合	%	0.86	2.74	-0.87
	23 肺喀塗陽性初回コホート12か月超治療割合	%	26.72	12.40	2.88
	24 肺喀塗陽性初回コホート判定不能割合	%	6.90	13.63	-0.94
情報管理	25 新肺有症状中発見遅れ期間把握割合	%	63.69	64.86	-0.05
	26 新肺結核中培養等検査結果把握割合	%	92.14	62.48	1.51
	27 新肺培養陽性中薬剤感受性結果把握割合	%	76.92	35.99	1.66
	28 年末総登録中病状不明割合	%	6.39	15.98	-0.83
その他	29 年末活動性全結核中生活保護割合	%	6.48	5.81	0.14



- 3. 結核死亡率は人口動態による。
- 11. この指標値は前年の成績であり、接触者検診実施数は地域保健・老人保健事業報告の定期外患者家族検診実施数より抜粋した。
- 16. 前年の新登録肺結核患者で登録時入院患者が対象である。
- 17. 前年の新登録患者で登録時入院または外来の患者が対象である。
- 19～24. 前年の新登録喀痰塗抹陽性肺結核初回治療患者が対象である。

グラフと偏差の符号が逆： 順位は指標値による降順位  
 指標値番号：10, 11, 14, 15, 19, 25, 26, 27