

結核管理図

平成21年

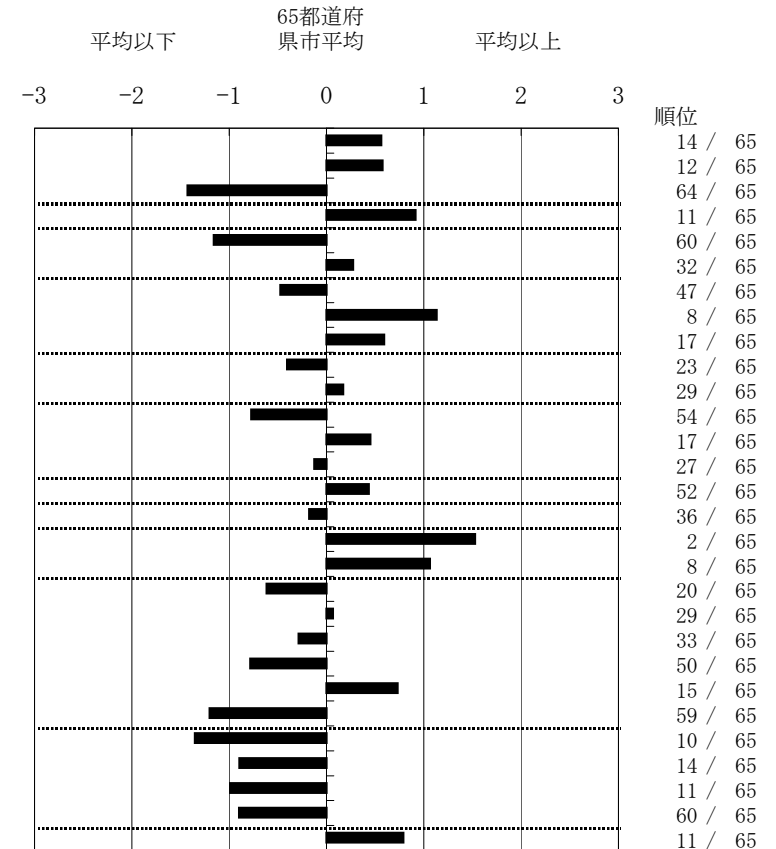
29

奈良県

		単位	指標値	65都道府 県市平均	基準化 偏差	
人口						
新登録者数						
罹患率(10万対)						
年末活動性結核者数						
有病率(10万対)						
年末総登録数						
<hr/>						
蔓延状況	1	全結核罹患率	10万対	21.30	18.00	0.56
	2	喀痰塗抹陽性肺結核罹患率	10万対	8.79	7.19	0.58
	3	結核死亡率	10万対	0.86	1.67	-1.43
潜在性結核感染症	4	潜在性結核感染症治療対象者届出率	10万対	4.07	2.88	0.91
患者背景	5	新登録中外国籍割合	%	0.67	3.69	-1.16
	6	新登録中65歳以上割合	%	66.44	63.87	0.27
患者発見 発見の遅れ	7	発病～初診2か月以上割合	%	14.11	17.15	-0.47
	8	初診～診断1か月以上割合	%	28.90	21.47	1.13
	9	発病～診断3か月以上割合	%	21.21	17.36	0.59
接触者健診	10	新肺結核中接触者健診発見割合	%	3.77	3.13	0.40
	11	新登録患者1名あたり接触者健診実施数	延人数	7.00	7.81	-0.17
診断	12	新登録中肺外結核割合	%	19.80	23.32	-0.77
	13	新肺結核中再治療割合	%	9.62	8.02	0.45
	14	新肺結核中菌陽性割合	%	84.52	83.84	0.13
治療	15	新全結核80歳未満中Z含む4剤処方割合	%	72.60	76.31	-0.43
入院期間	16	前年登録肺結核退院者入院期間中央値	日	66.50	69.35	-0.18
治療期間	17	前年全結核治療完遂継続者治療期間中央値	日	297.00	266.08	1.53
	18	年末活動性全結核中2年以上治療割合	%	4.37	2.51	1.06
治療成績	19	肺喀塗陽性初回コホート治療成功割合	%	53.51	47.96	0.62
	20	肺喀塗陽性初回コホート死亡割合	%	21.05	20.71	0.06
	21	肺喀塗陽性初回コホート失敗脱落割合	%	4.39	5.29	-0.29
	22	肺喀塗陽性初回コホート転出割合	%	0.88	2.44	-0.78
	23	肺喀塗陽性初回コホート12か月超治療割合	%	15.79	12.10	0.73
	24	肺喀塗陽性初回コホート判定不能割合	%	4.39	11.50	-1.20
情報管理	25	新肺有症状中発見遅れ期間把握割合	%	94.29	63.99	1.35
	26	新肺結核中培養等検査結果把握割合	%	90.38	75.44	0.90
	27	新肺培養陽性中薬剤感受性結果把握割合	%	78.11	56.09	0.99
	28	年末総登録中病状不明割合	%	4.53	14.97	-0.90
その他	29	年末活動性全結核中生活保護割合	%	10.32	6.33	0.79

- 3. 結核死亡率は人口動態による。
- 11. この指標値は前年の成績であり、接触者健診実施数は地域保健・健康増進事業報告の定期外健診実施総数より抜粋した。
- 16. 前年の新登録肺結核患者で登録時入院患者が対象である。
- 17. 前年の新登録患者で登録時入院または外来の患者が対象である。
- 19～24. 前年の新登録喀痰塗抹陽性肺結核初回治療患者が対象である。

指定都市別掲65都道府県市版



グラフと偏差の符号が逆：
指標値番号：10, 11, 14, 15, 19, 25, 26, 27

順位は指標値
による降順位