

結核管理図

平成27年

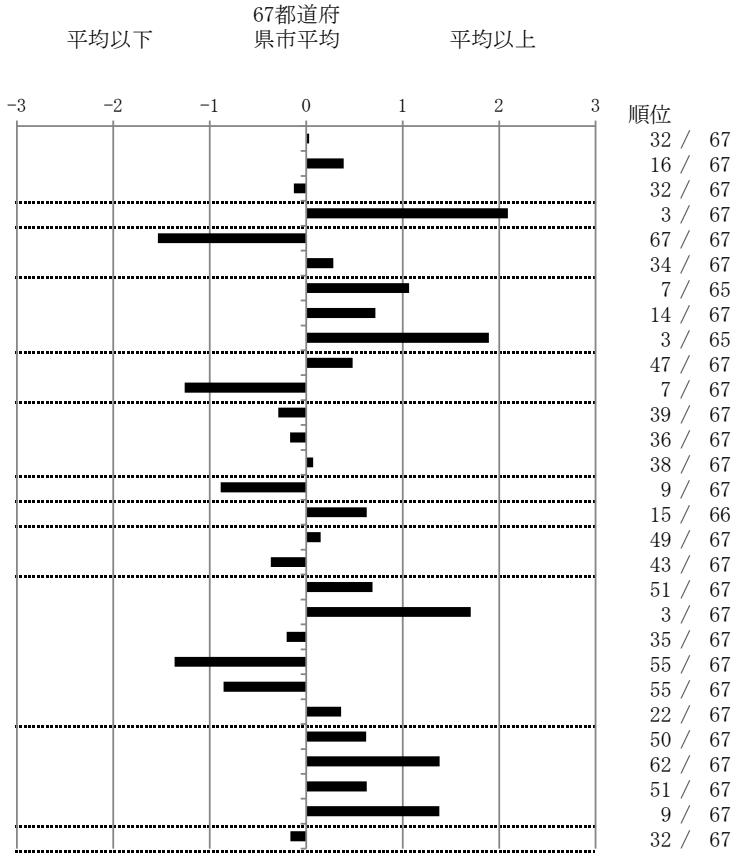
2

青森県

		単位	指標値	67都道府 県市平均	基準化 偏差
人口	1,308,649				
新登録者数	182				
罹患率(10万対)	13.9				
年末活動性結核者数	114				
有病率(10万対)	8.7				
年末総登録数	434				
蔓延状況	1 全結核罹患率	10万対	13.91	13.78	0.03
	2 喀痰塗抹陽性肺結核罹患率	10万対	6.19	5.42	0.39
	3 結核死亡率	10万対	1.46	1.53	-0.13
潜在性結核感染症	4 潜在性結核感染症治療対象者届出率	10万対	8.71	4.85	2.09
患者背景	5 新登録中外国出生者割合	%	0.55	5.82	-1.54
	6 新登録中65歳以上割合	%	73.08	70.69	0.28
患者発見 発見の遅れ	7 発病～初診2か月以上割合	%	28.89	19.39	1.07
	8 初診～診断1か月以上割合	%	25.51	20.56	0.72
	9 発病～診断3か月以上割合	%	37.78	19.76	1.89
接触者健診	10 新肺結核中接触者健診発見割合	%	2.13	3.26	-0.48
	11 新登録患者1名あたり接触者健診実施数	延人数	14.97	8.63	1.26
診断	12 新登録中肺外結核割合	%	22.53	23.98	-0.29
	13 新肺結核中再治療割合	%	5.67	6.13	-0.17
	14 新肺結核中菌陽性割合	%	87.23	87.55	-0.07
治療	15 新全結核80歳未満中Z含2・4剤処方割合	%	87.85	81.49	0.89
入院期間	16 前年登録肺結核退院者入院期間中央値	日	71.50	62.02	0.63
治療期間	17 前年全結核治療完遂継続者治療期間中央値	日	270.00	267.27	0.15
	18 年末活動性全結核中2年以上治療割合	%	0.88	1.32	-0.37
治療成績	19 肺喀塗陽性初回コホート治療成功割合	%	42.47	47.87	-0.69
	20 肺喀塗陽性初回コホート死亡割合	%	34.25	23.54	1.71
	21 肺喀塗陽性初回コホート失敗脱落割合	%	4.11	4.77	-0.20
	22 肺喀塗陽性初回コホート転出割合	%	0.00	2.93	-1.36
	23 肺喀塗陽性初回コホート12か月超治療割合	%	4.11	8.00	-0.86
	24 肺喀塗陽性初回コホート判定不能割合	%	15.07	12.89	0.36
情報管理	25 新肺有症状中発見遅れ期間把握割合	%	42.86	58.81	-0.62
	26 新肺結核中培養等検査結果把握割合	%	64.54	83.39	-1.38
	27 新肺培養陽性中薬剤感受性結果把握割合	%	56.16	67.84	-0.63
	28 年末総登録中病状不明割合	%	36.87	19.08	1.38
その他	29 年末活動性全結核中生活保護割合	%	5.26	6.07	-0.17

- 3. 結核死亡率は人口動態による。
- 11. この指標値は前年の成績であり、接触者健診実施数は地域保健・健康増進事業報告の接触者健診実施総数より抜粋した。
- 16. 前年の新登録肺結核患者で登録時入院患者が対象である。
- 17. 前年の新登録患者で登録時入院または外来の患者が対象である。
- 19～24. 前年の新登録喀痰塗抹陽性肺結核初回治療患者が対象である。

指定都市別掲67都道府県市版



グラフと偏差の符号が逆：  
指標値番号：10, 11, 14, 15, 19, 25, 26, 27  
順位は指標値による降順位