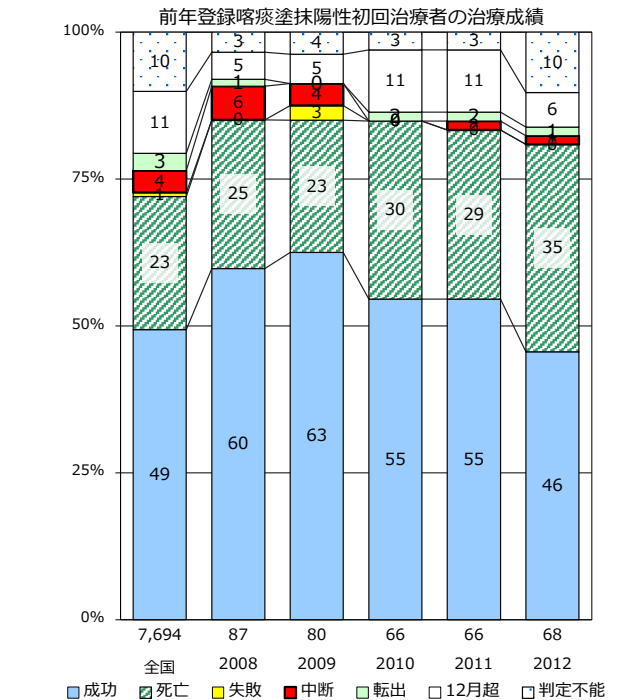
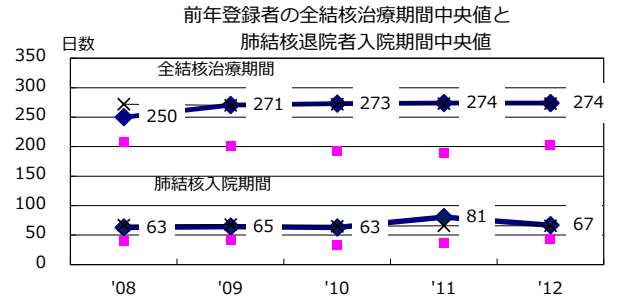
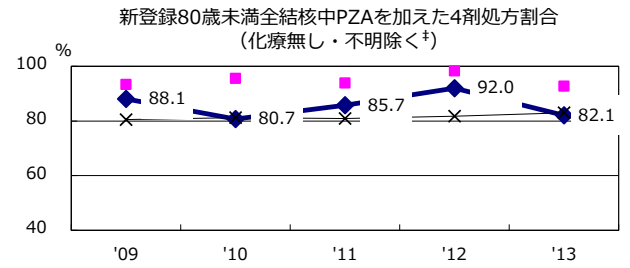
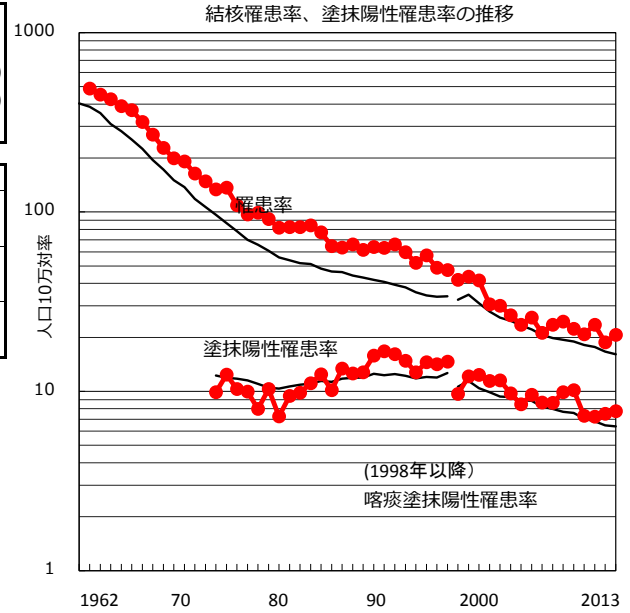
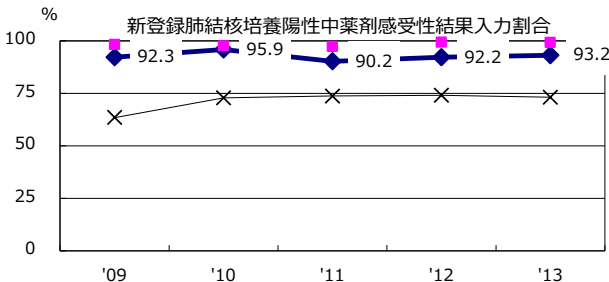
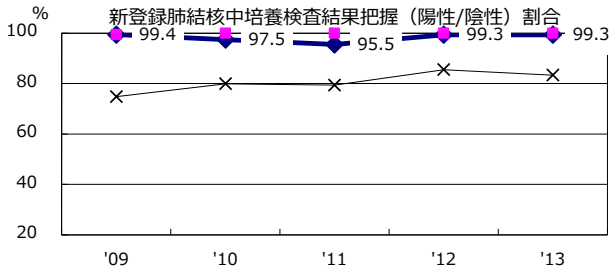
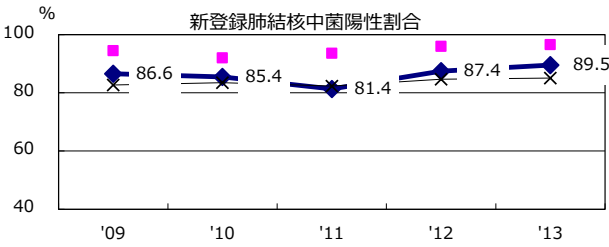
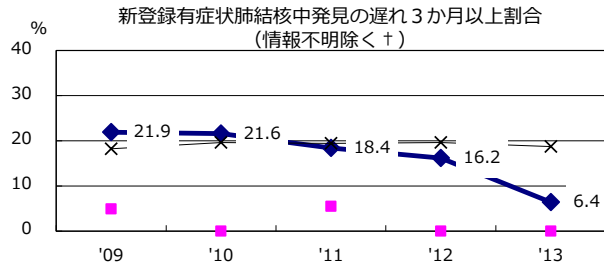
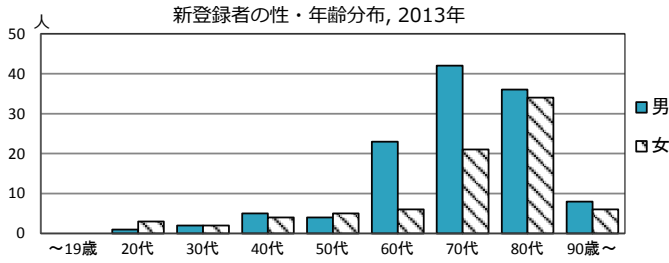


2013年 疫学統計			
人口	979,447	人	(全国)
新登録中外国人	3	名	1.5% (5.2%)
新登録中ホームレス経験あり	1	名	0.5% (1.3%)
新登録30-59歳男中無職かつ生保	1	名	9.1% (8.9%)

年次推移(年)	'09	'10	'11	'12	'13
新登録数	224	208	234	185	202
人口10万対率	22.3	20.8	23.5	18.7	20.6
新登録肺結核喀痰塗抹陽性数	102	73	72	74	76
人口10万対率	10.2	7.3	7.2	7.5	7.8
潜在性結核	39	51	216	140	71
人口10万対率	3.9	5.1	21.7	14.2	7.2



+ 発見の遅れ情報不明(%) 1.4 0.0 0.0 11.8 12.8

+ 化療無し・不明(%) 0.0 0.7 6.3 3.8 0.8