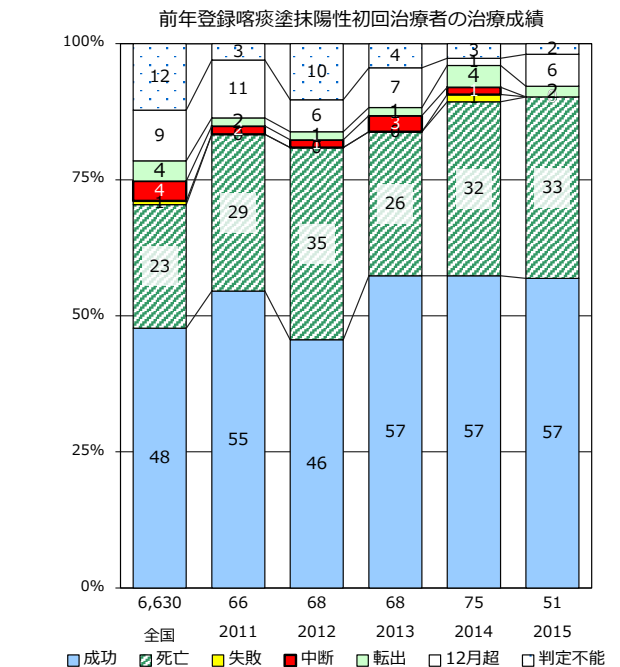
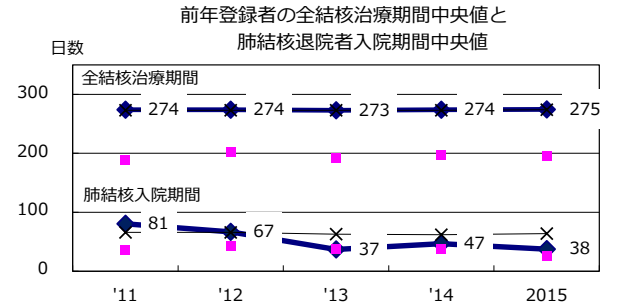
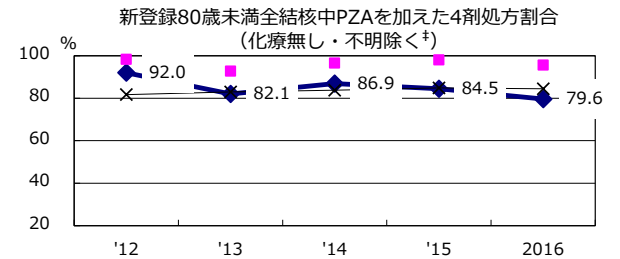
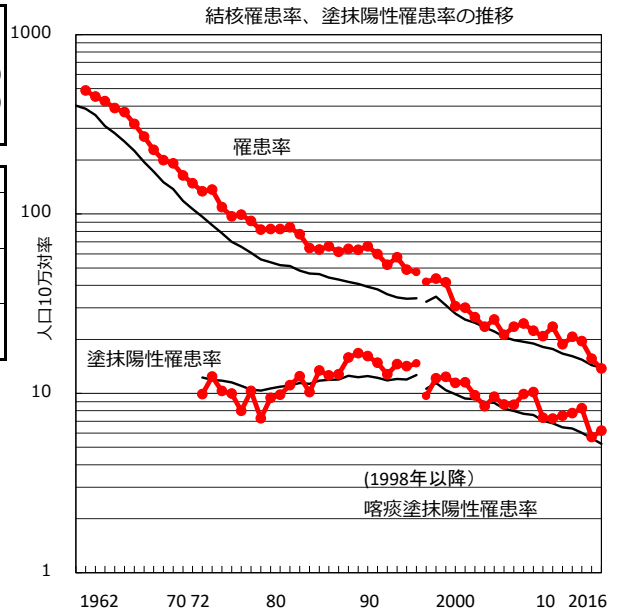
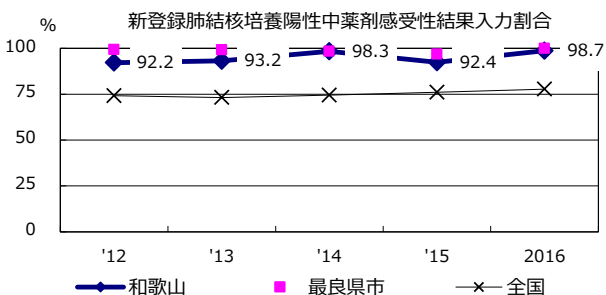
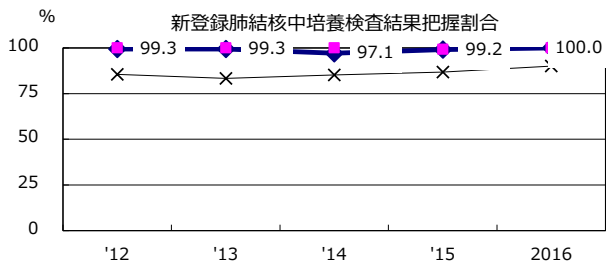
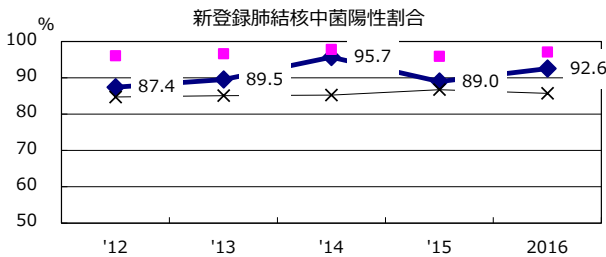
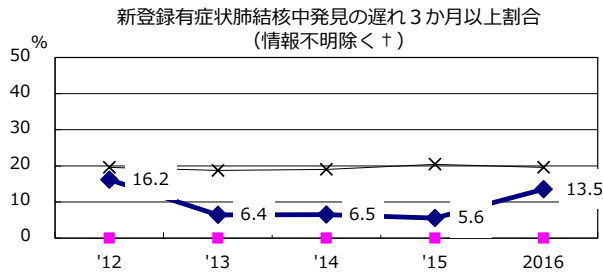
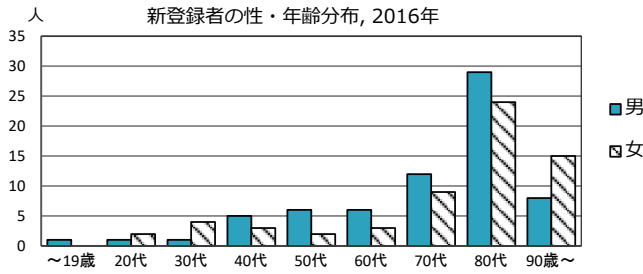


2016年 疫学統計				
人口	954,013	人		(全国)
新登録中外国人	2	名	1.5%	(7.6%)
新登録中ホームレス経験あり	0	名	0.0%	(1.0%)
新登録30-59歳男中無職かつ生保	2	名	16.7%	(7.7%)

年次推移(年)	'12	'13	'14	'15	2016
新登録数	185	202	190	150	131
人口10万対率	18.7	20.6	19.6	15.6	13.7
新登録肺結核喀痰塗抹陽性数	74	76	80	55	59
人口10万対率	7.5	7.8	8.2	5.7	6.2
潜在性結核	140	71	31	31	52
人口10万対率	14.2	7.2	3.2	3.2	5.5



+ 発見の遅れ情報不明(%)

	'12	'13	'14	'15	2016
	11.8	12.8	4.5	4.3	2.6

+ 化療無し・不明(%)

	'12	'13	'14	'15	2016
	3.8	0.8	2.3	2.7	1.8