

結核管理図

平成23年

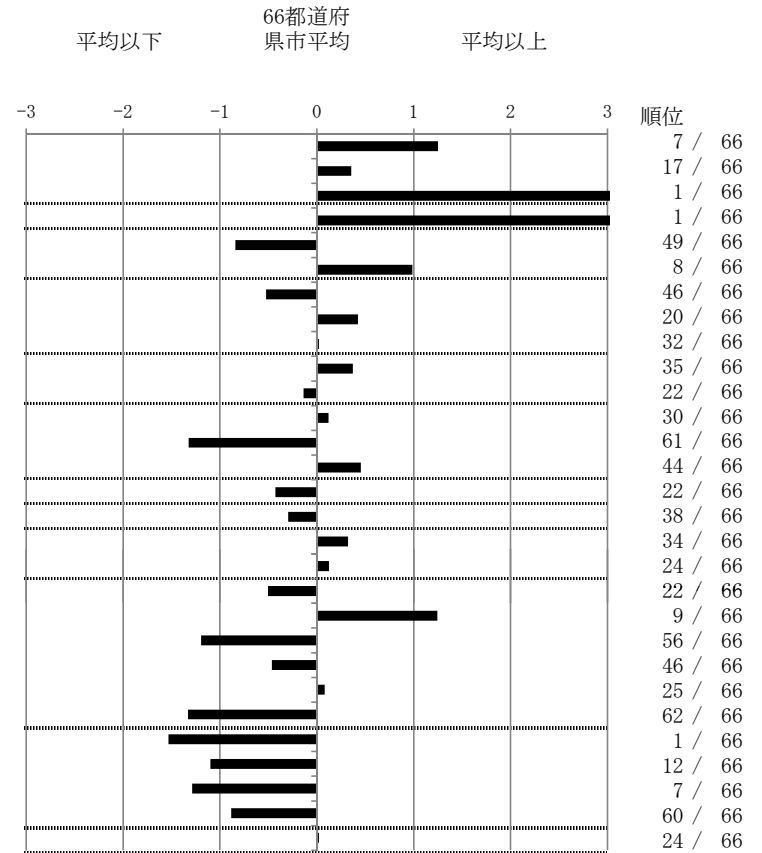
30

和歌山県

		単位	指標値	66都道府 県市平均	基準化 偏差
人口	995,010				
新登録者数	234				
罹患率(10万対)	23.5				
年末活動性結核者数	155				
有病率(10万対)	15.6				
年末総登録数	457				
蔓延状況	1 全結核罹患率	10万対	23.52	16.97	1.25
	2 喀痰塗抹陽性肺結核罹患率	10万対	7.24	6.41	0.36
	3 結核死亡率	10万対	3.64	1.70	3.18
潜在性結核感染症	4 潜在性結核感染症治療対象者届出率	10万対	21.71	7.81	3.34
患者背景	5 新登録中外国籍割合	%	1.71	3.72	-0.84
	6 新登録中65歳以上割合	%	73.93	64.97	0.99
患者発見 発見の遅れ	7 発病～初診2か月以上割合	%	14.18	17.79	-0.52
	8 初診～診断1か月以上割合	%	26.24	23.47	0.42
	9 発病～診断3か月以上割合	%	18.44	18.27	0.02
接触者健診	10 新肺結核中接触者健診発見割合	%	3.39	4.54	-0.37
	11 新登録患者1名あたり接触者健診実施数	延人数	6.83	6.36	0.14
診断	12 新登録中肺外結核割合	%	24.36	23.74	0.12
	13 新肺結核中再治療割合	%	3.95	7.68	-1.32
	14 新肺結核中菌陽性割合	%	81.36	83.50	-0.45
治療 化療	15 新全結核80歳未満中Z含む4剤処方割合	%	80.28	76.84	0.43
入院期間	16 前年登録肺結核退院者入院期間中央値	日	63.00	67.97	-0.30
治療期間	17 前年全結核治療完遂継続者治療期間中央値	日	273.00	266.35	0.32
	18 年末活動性全結核中2年以上治療割合	%	1.94	1.77	0.12
治療成績	19 肺喀塗陽性初回コホート治療成功割合	%	54.55	50.39	0.50
	20 肺喀塗陽性初回コホート死亡割合	%	30.30	23.09	1.24
	21 肺喀塗陽性初回コホート失敗脱落割合	%	0.00	3.44	-1.19
	22 肺喀塗陽性初回コホート転出割合	%	1.52	2.35	-0.46
	23 肺喀塗陽性初回コホート12か月超治療割合	%	10.61	10.18	0.08
	24 肺喀塗陽性初回コホート判定不能割合	%	3.03	10.55	-1.33
情報管理	25 新肺有症状中発見遅れ期間把握割合	%	100.00	66.77	1.53
	26 新肺結核中培養等検査結果把握割合	%	95.48	79.04	1.10
	27 新肺培養陽性中薬剤感受性結果把握割合	%	90.24	65.71	1.29
	28 年末総登録中病状不明割合	%	3.28	11.95	-0.89
その他	29 年末活動性全結核中生活保護割合	%	6.45	6.34	0.02

- 3. 結核死亡率は人口動態による。
- 11. この指標値は前年の成績であり、接触者健診実施数は地域保健・健康増進事業報告の定期外健診実施総数より抜粋した。
- 16. 前年の新登録肺結核患者で登録時入院患者が対象である。
- 17. 前年の新登録患者で登録時入院または外来の患者が対象である。
- 19～24. 前年の新登録喀痰塗抹陽性肺結核初回治療患者が対象である。

指定都市別掲66都道府県市版



グラフと偏差の符号が逆：  
指標値番号：10, 11, 14, 15, 19, 25, 26, 27

順位は指標値  
による降順位